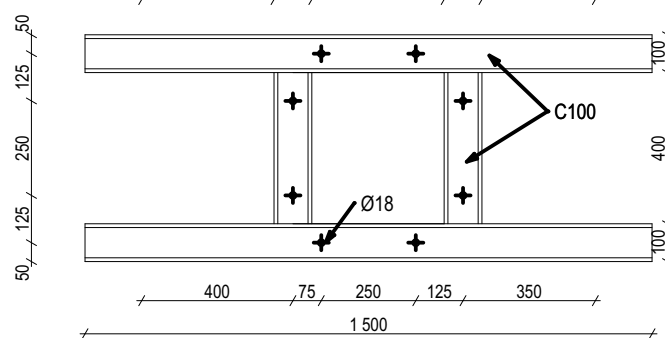


szpilki M16

płyta dachowa

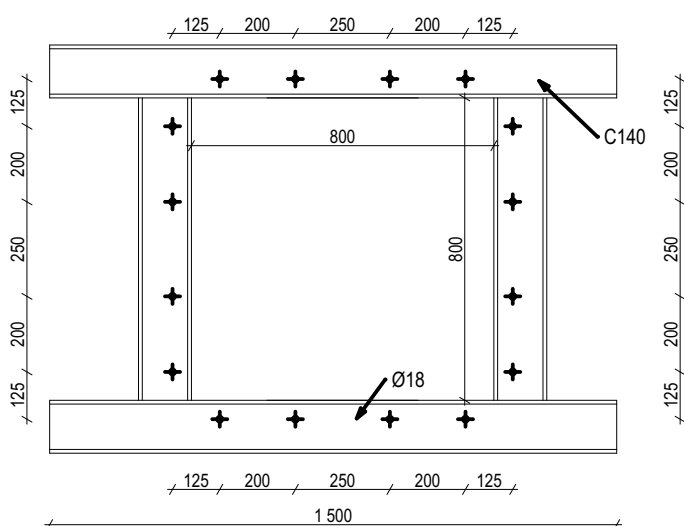
Technical drawing of a square plate with the following dimensions and features:

- Overall width: 550
- Overall height: 600
- Inner square dimensions: 350 (width) x 400 (height)
- Outer square dimensions: 500 (width) x 550 (height)
- Central hole diameter: $\varnothing 18$
- Four corner holes, each with a diameter of $\varnothing 10$
- Dimensions for corner holes: 100 (horizontal) and 100 (vertical) from the outer edges.
- Dimensions for the inner square: 100 (horizontal) and 125 (vertical) from the inner edges.
- Dimensions for the outer square: 125 (horizontal) and 125 (vertical) from the outer edges.
- Dimensions for the central hole: 125 (horizontal) and 125 (vertical) from the center.
- Dimensions for the corner holes: 125 (horizontal) and 125 (vertical) from the center.
- Dimensions for the corner holes: 125 (horizontal) and 125 (vertical) from the center.
- Dimensions for the corner holes: 125 (horizontal) and 125 (vertical) from the center.

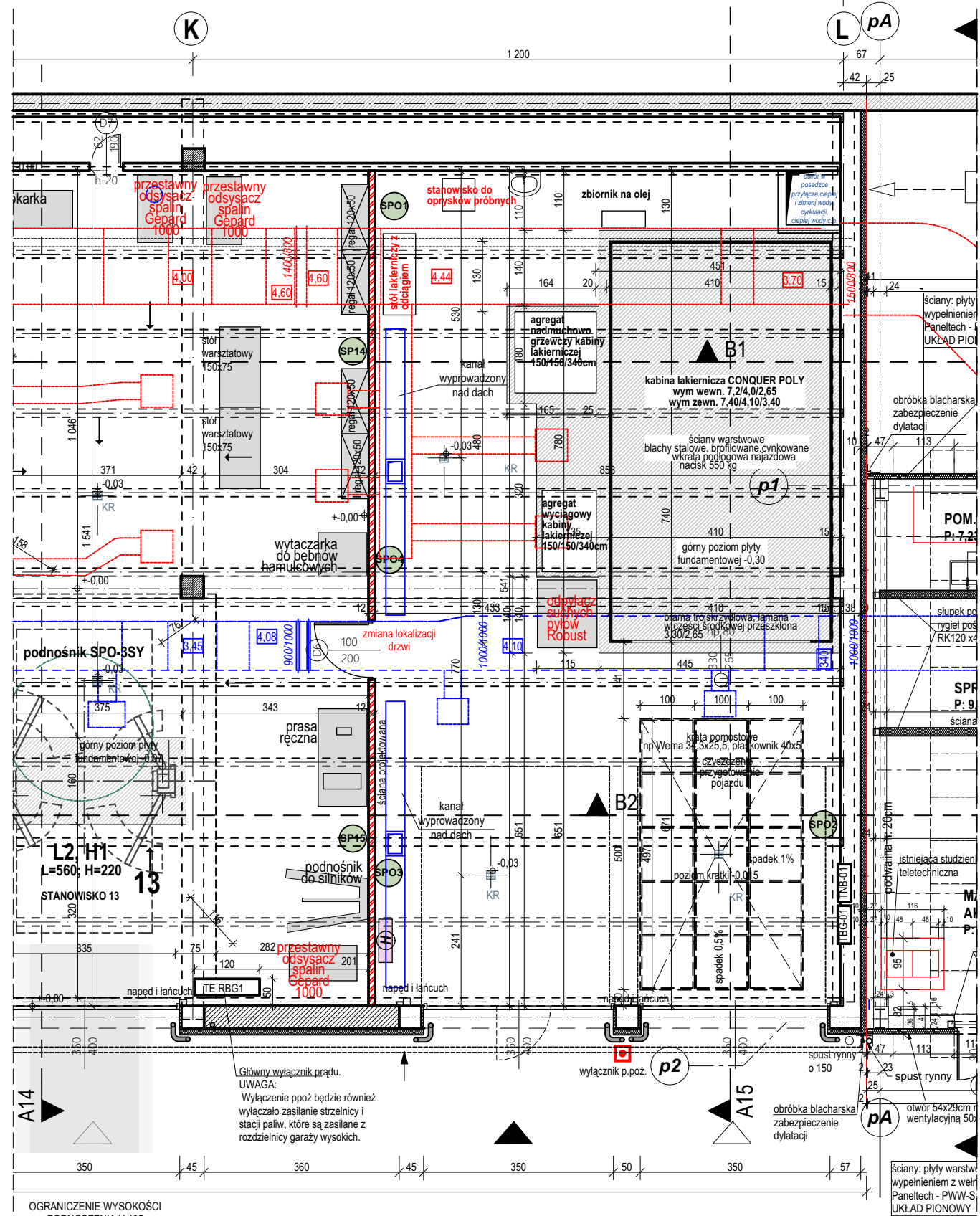
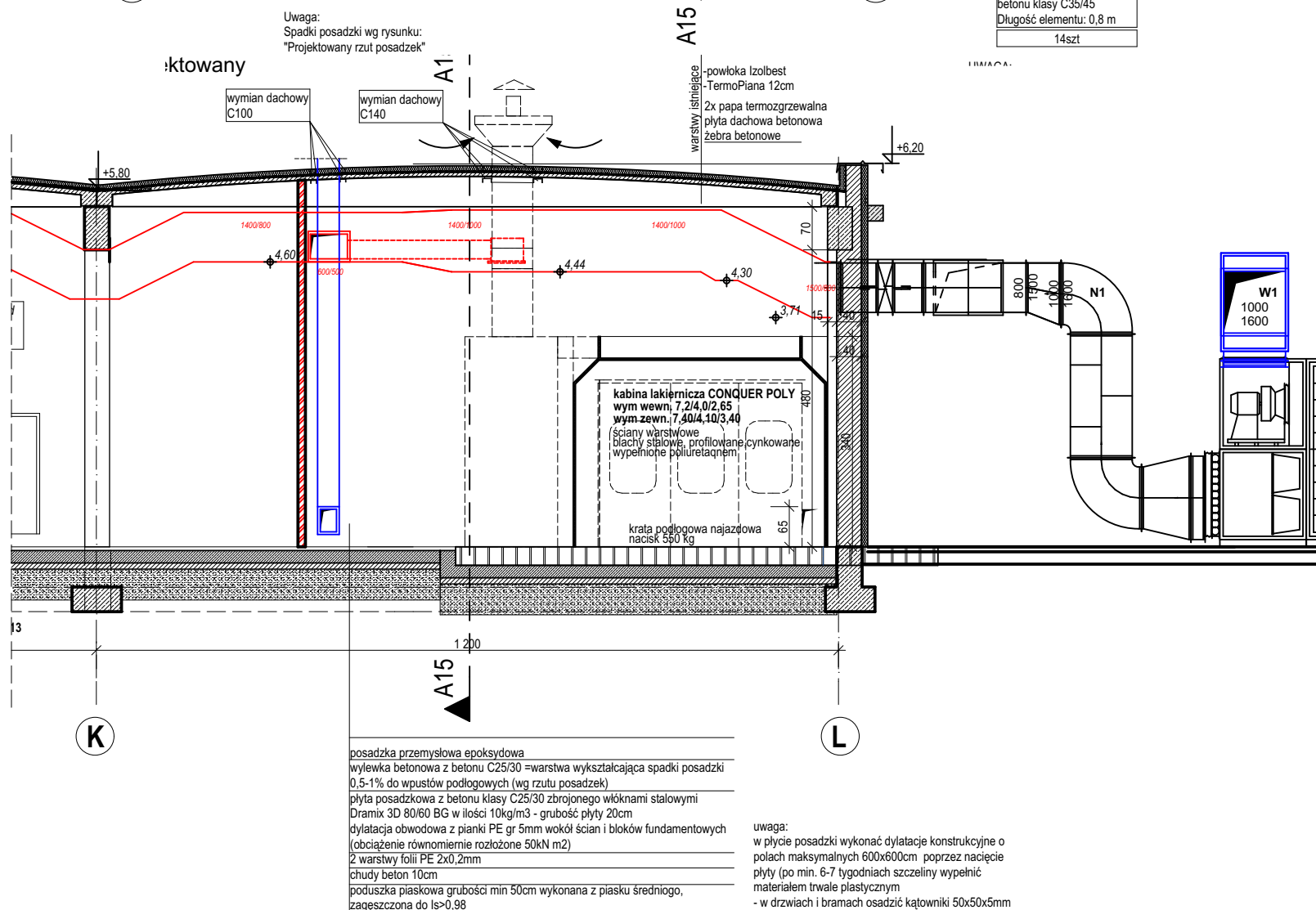
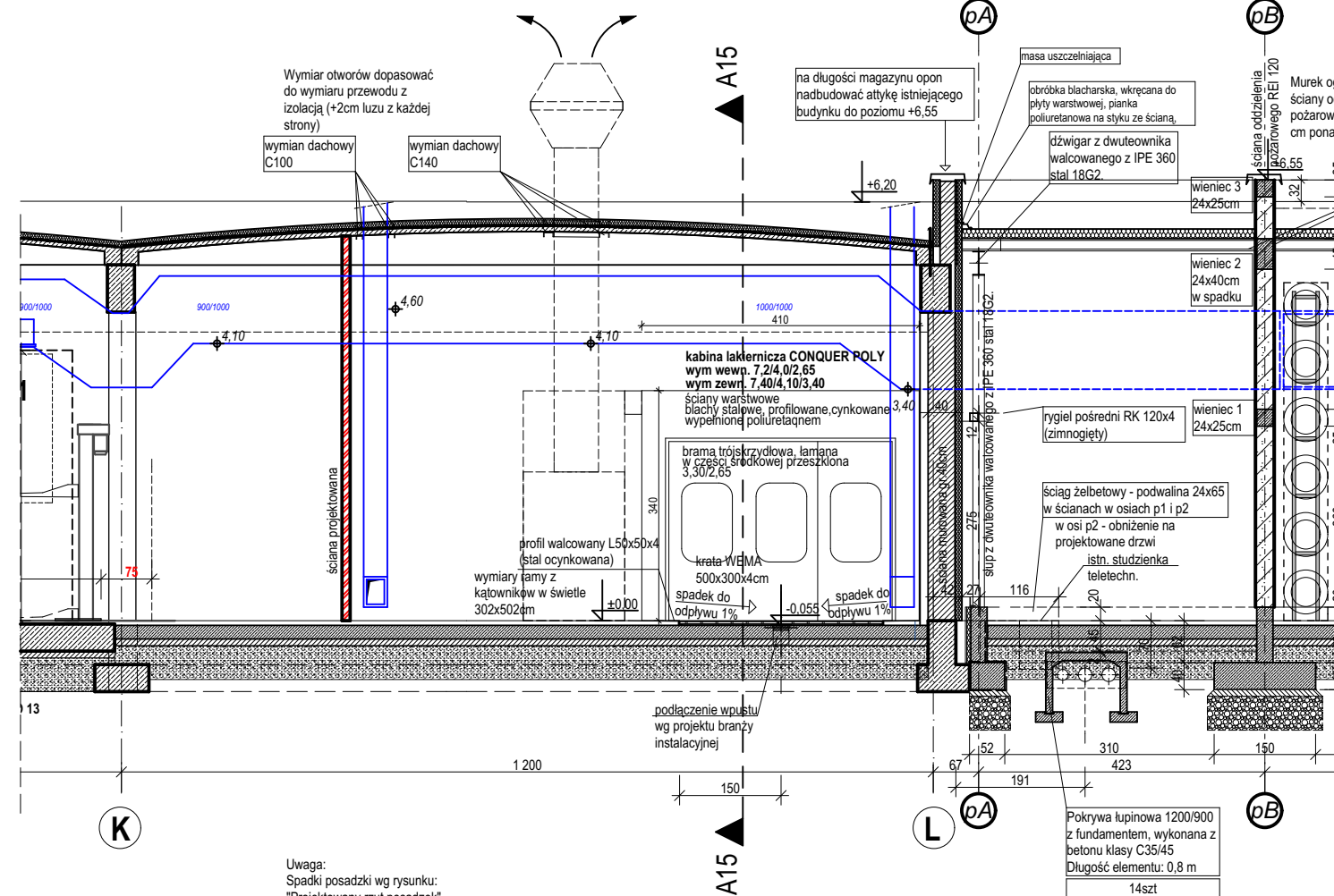


Zestawienie stali dla 1 sztuki wymianu.

Technical drawing of a square slab with dimensions and reinforcement details. The slab is square with a side length of 1400 mm. The inner square area is 800 mm by 800 mm. The slab is reinforced with 18 mm diameter bars (Ø18) spaced at 125 mm. The reinforcement is shown as a grid of bars. The drawing includes dimensions for the slab edges (1400 mm) and the inner square (800 mm). The reinforcement details are indicated by arrows pointing to the bars, with labels 'Ø18' and 'C140'.



Zestawienie stali dla 1 sztuki wymianu.



OZNACZENIA:

- SP11 PUNKT POBORU SPRĘŻONEGO POWIETRZA
- SPO3 PUNKT POBORU SPRĘŻONEGO POWIETRZA - OSUSZONEGO (LAKIERNIA)

LP	PROFIL	DŁUGOŚĆ ELEMENTU [mb]	MASA JEDNOSTKOWA [kg/m]	MASA ELEMENTU [kg]	UWAGI
1	L 50x50x4 walcowany	13,06	3,06	39,96	obrzeże krat WEMA
2	L 70x70x6 walcowany	23,5	6,38	149,93	obrzeże fundamentu lakierni
3	krata pomostowa – szerokość 1m, 34,3x25,5, profil 40x5	15	61	915	
	SUMA			1104,89	

Rysunek zastępuje rys. 2.1 - A10 z października 2019r

Przedmiotowy projekt (utwór architektoniczny) jest chroniony prawem autorskim z dnia 4 lutego 1994r. (Dz.U.Nr 24 poz. 83 z dnia 23 lutego 1994r. z późn. zm. Zwiększanie egzemplarzy, odsprzedaż lub jakiegokolwiek inne wprowadzanie do obrotu bez zgody autorów są zabronione.

STRUKTON
PRACOWNIA PROJEKTOWA

40-758 Katowice
ul. Ogrodowa 24,
tel. +48 32 202 20 10

TEMAT	Przeniesienie Wydziału Transportu do pomieszczeń w kompleksie KPW w Katowicach przy ul. Lompy 19 GRUPA DOKUMENTACJI NR 2.1 - BRANŻA ARCHITEKTONICZNO-BUDOWLANA
-------	---

NAZWA RYSUNKI	GARAŻE WYSOKIE NR 7 SEGMENT KL - LAKIERNIA: RZUT POZIOMY,
------------------	--

NR RYS.	2.1 A10_R
---------	---------------------

		NR UPR.	PO
PROJEKT.	mgr inż arch. Jakub Dąbrowski	382/90	

SKALA	1:100
FORMAT	A3

FORMAT	A2
DATA	październik 2019

UWAGA:
WYKONAWCA JEST ZOBOWIĄZANY SPRAWDZIĆ
WSZYSTKIE WYMIARY PRZED ROZPOCZĘCIEM
PRAC BUDOWLANYCH. RÓŻNICE W RYSUNKACH I
POMIARACH ORAZ WSZELKIE ROZBIEŻNOŚCI I
ZMIANY MUSZĄ BYĆ WYJAŚNIONE Z PROJEKTANTEM
PRZED ROZPOCZĘCIEM PRAC BUDOWLANYCH

UWAGA:
ZMIANY W INSTALACJACH C.O.,
ELEKTRYCZNYCH I WENTYLACJI
MECHANICZNEJ WYKONAĆ ZGODNIE
Z PROJEKTAMI BRANŻOWYMI