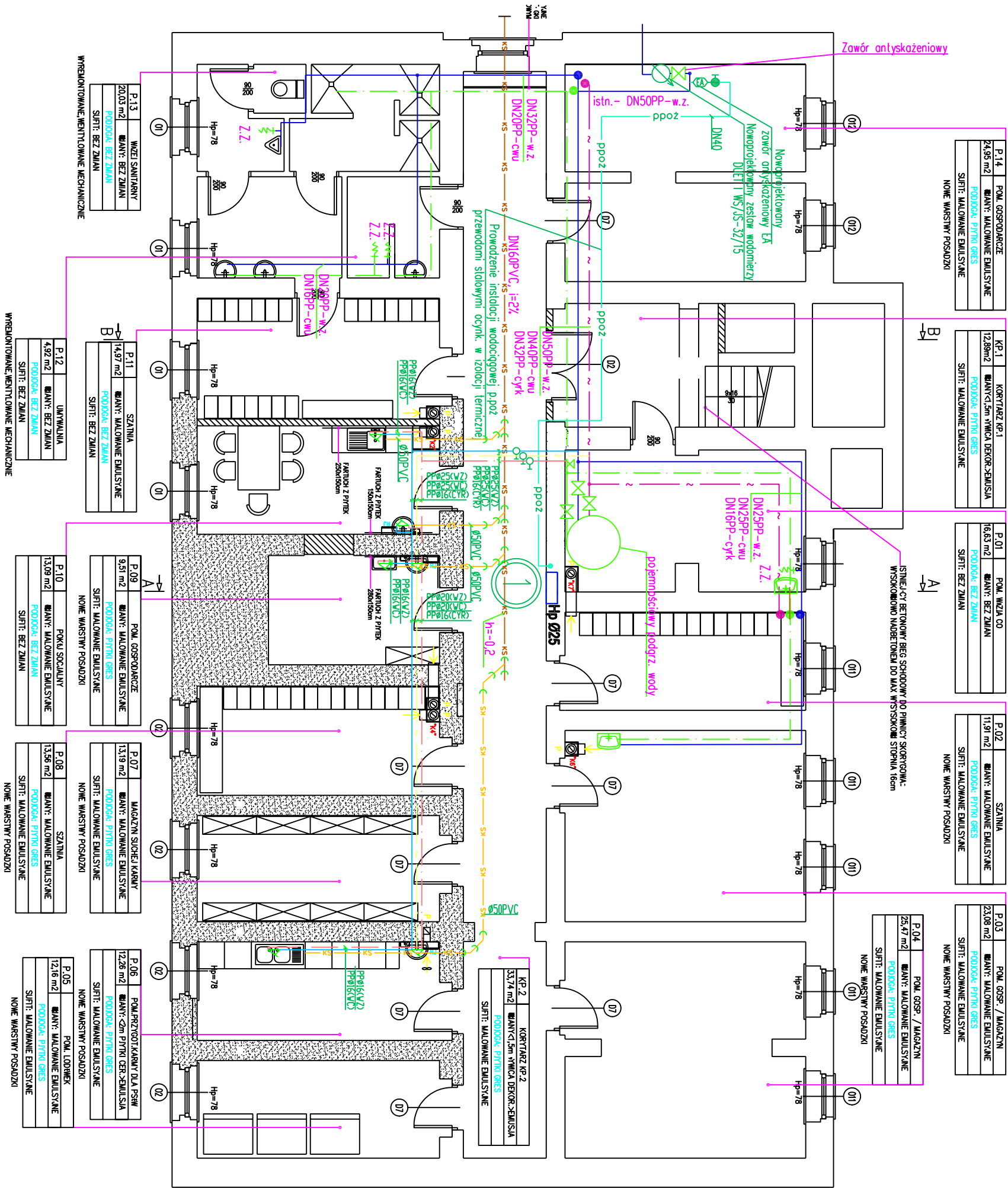


RZUT PIWNIC
1:100

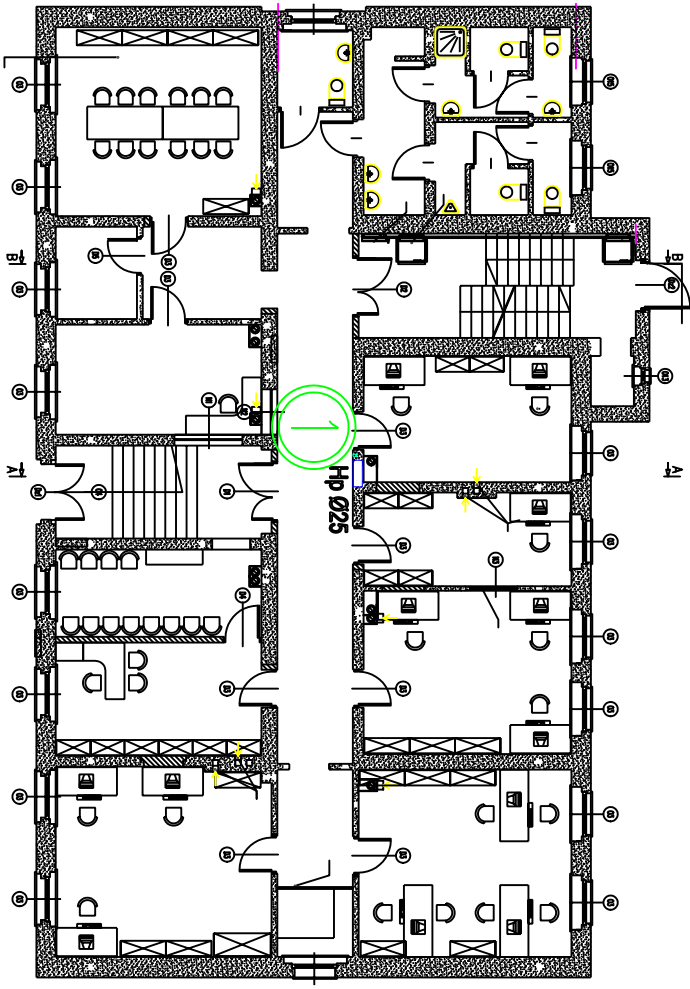


UWAGA!

Instalację wodociągową przeciwpożarową wykonać z rur stalowych ocynkowanych wg PN/H-74200 w technologii systemu BOR Plus

Wewnętrzny instalację wod-kan należy rozprawić łącznie z projektem technicznym instalacji wod-kan autorstwa mgr inż. R. Rodzieckiego z czerwca 2004r

RZUT KONDYGNACJI POWTARZALNEJ
1:200



LEGENDA

- ppoz PROJEKTOWANA INSTALACJA WODOCIĄGOWA P.POŻ
- PROJEKTOWANA INSTALACJA WODY ZIMNEJ
- PROJEKTOWANA INSTALACJA WODY CIEPŁEJ
- PROJEKTOWANA INSTALACJA CYRKULACJI
- PROJEKTOWANA INSTALACJA KANALIZACJI SANITARNEJ
- ISTNIEJĄCA INSTALACJA WODY ZIMNEJ
- ISTNIEJĄCA INSTALACJA WODY CIEPŁEJ
- ISTNIEJĄCA INSTALACJA CYRKULACJI
- ISTNIEJĄCA INSTALACJA KANALIZACJI SANITARNEJ

INWESTOR:	KOMENDA WOJEWÓDZKA POLICJI W KATOWICACH, UL.ŁOMPY 19, 40-038 KATOWICE
OBIEKT:	BUDYNEK KOMISARIATU III POLICJI W ZABRZU, UL.WOLNOŚCI 438, 41-800 ZABRZE
TYTUŁ:	P.W. ADAPTACJI STRZACHU NA POM. BIUROWE, WYMIANA STOLARKI OKIENNEJ I DRZWIOWEJ ORAZ REMONT POMIESZCZEN SŁUŻBOWYCH WRAZ Z WYMIANĄ INST. ELEKTRYCZNEJ CZĘŚĆ: INSTALACJE SANITARNE
WEWNĘTRZNA INSTALACJA WOD-KAN –	RZUT PIWNIC
RZUT KONDYGNACJI POWTARZALNEJ	
MABUD	"MABUD" BIURO USŁUG DLA BUDOWNICTWA, SPÓŁKA CYWILNA
DANUTA I MARIAN MAZGAŁ, UL. KOZIELSKA 93/12, 44-121 GLIWICE	
PROJEKTANT:	mgr inż. TOMASZ SIEKANOWICZ
SPRAWDZAJĄCY:	mgr inż. PAWEŁ SIEKANOWICZ
SKALA RYSUNKU:	1:100
NR PROJEKTU:	200605/PW-IWK
NR RYSUNKU:	IWK/1