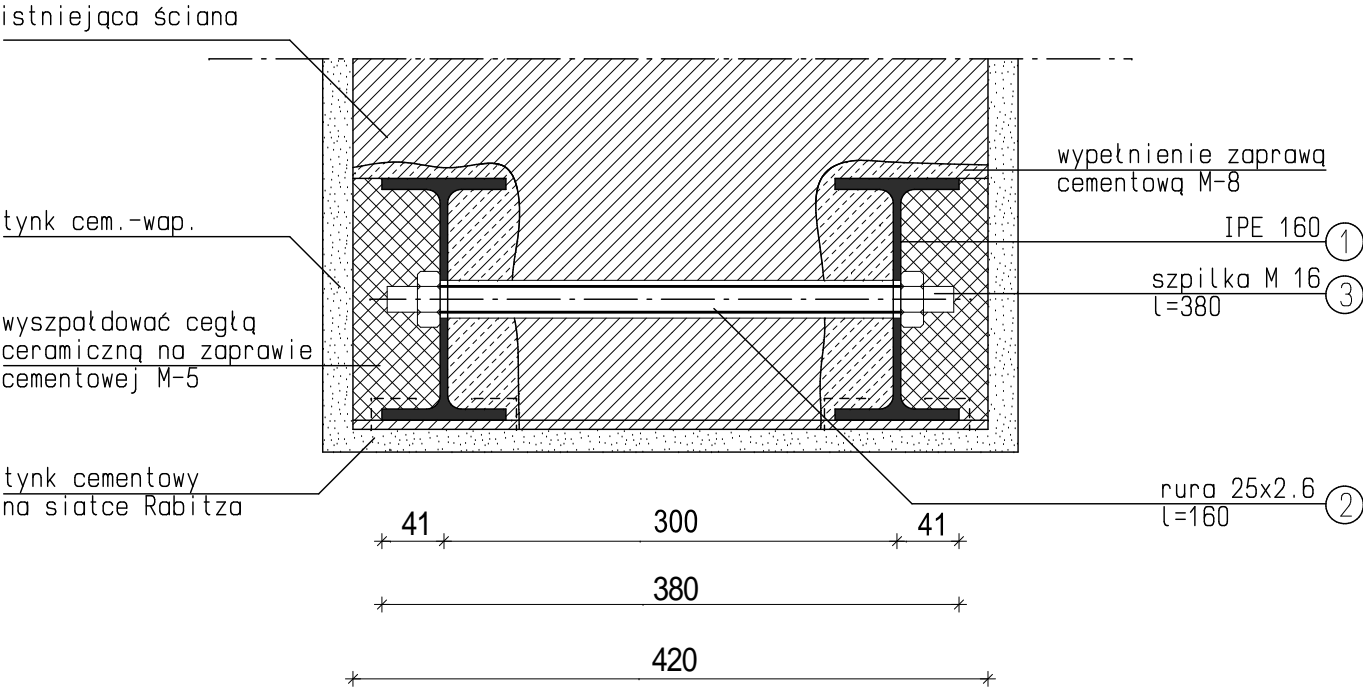
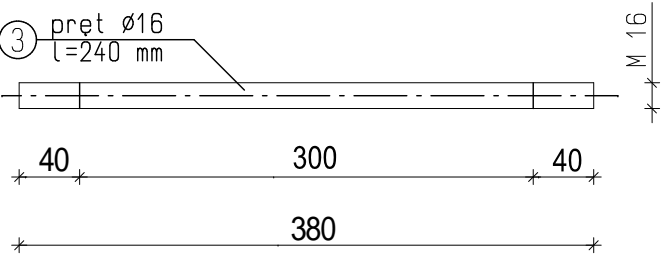


A-A
1:5

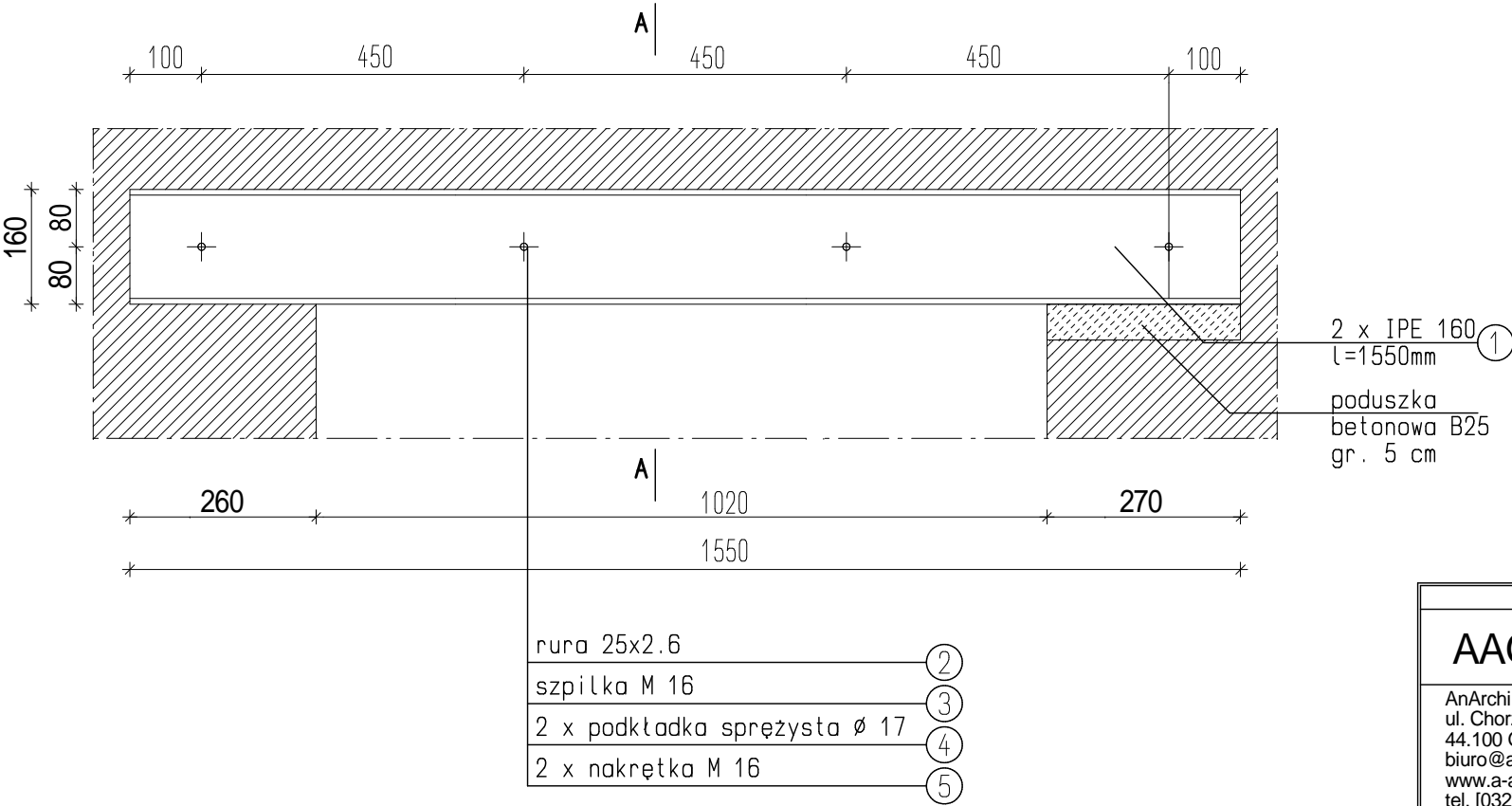


wykaz stali profilowanej dla jednego nadproża stalowego							
Lp.	opis	ilość	norma (gat.stali)	długość [mm]	masa jedn. [kg/m]	masa całk. [kg]	uwagi
1	IPE 160	2	St3SX	1550	15,8	49,9	
2	rura 25x2.6	4	R35	290	1,44	1,7	
3	pręt Ø 16	4	St3S	380	1,58	2,4	
4	podkładka sprężysta Ø 17	8	PN-77 M-82008	-	0,008	0,064	
5	nakrętka M 16	8	PN-75 M-82144	-	0,04	0,32	

szpilka M16
1:5



1:10



Nadproże nad otworem drzwiowym 102 cm
grubość ściany 40; 42; 46 cm
11 sztuk

NS-6

PROJEKT ARCHITEKTONICZNO-BUDOWLANY			
AAG s.c. AnArchi Group s.c. ul. Chorzowska 64 44.100 Gliwice biuro@a-ag.com.pl www.a-ag.com.pl tel. [032] 331 16 17 fax.[032] 334 71 69	Nazwa zadania: "Remont, przebudowa i zmiana użytkowania fragmentu budynku Komisariatu Policji w Czerwionce-Leszczyny przy ulicy 3 Maja 40"	PROJEKTANT mgr inż. arch. Małgorzata Gwoździwicz uprawnienia budowlane w specjalności architektonicznej nr upr. 35/03/SŁOKK/II	Numer projektu: AAG/07/0027
	Inwestycja: Czerwionka-Leszczyny ul. 3 Maja 40		Data: Wrzesień 2007
	Inwestor: Komenda Wojewódzka Policji w Katowicach ul. Lompy 19, Katowice	KONSTRUKTOR mgr inż. Marian Sokołowski uprawnienia budowlane do projektowania w specjalności konstrukcyjno-budowlanej nr upr. 563/83	Branża: Arch.-Bud.
	Koordinacja proj.: mgr inż. arch. Konrad Odziomek mgr inż. arch. Radosław Bagrowski	Tytuł rysunku: nadproże stalowe ns-6	Skala rysunku: 1.5, 1.10
Wszelkie niezgodności i nieścisłości pisemnie uzgodnić z projektantem; wymiary i rzędne sprawdzić na budowie			Numer rysunku: ab-23