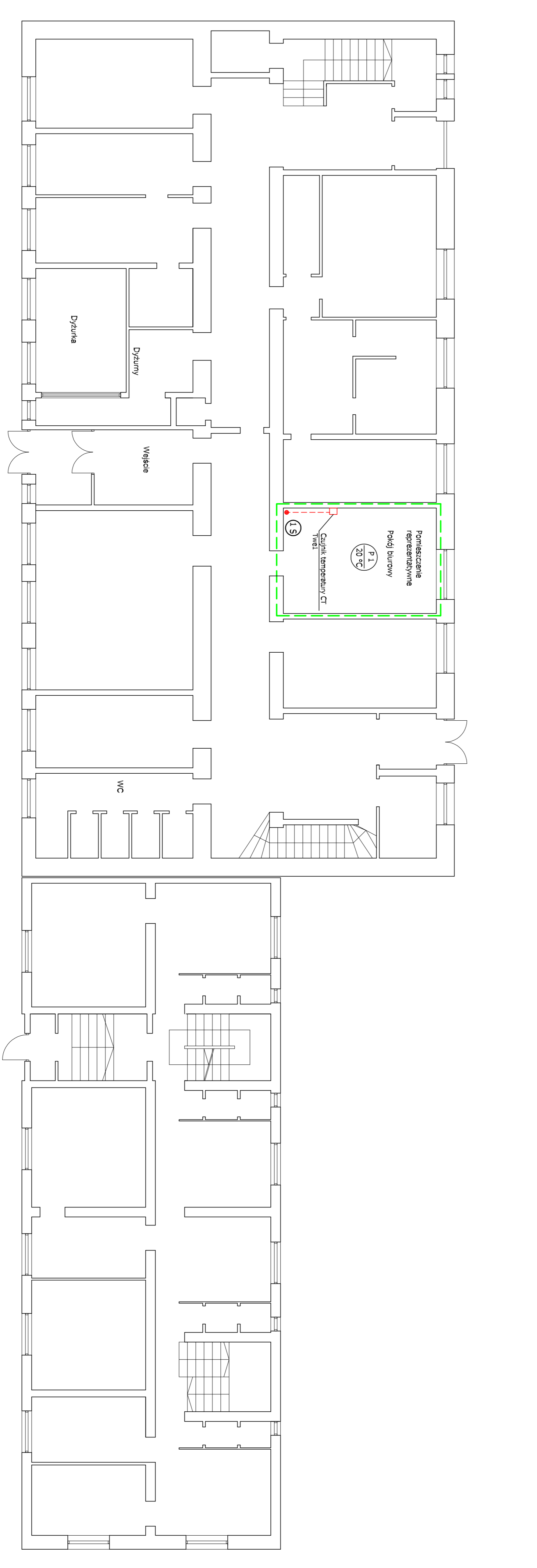


OZNACZENIA:
trasy kablowe - kabel
YLY 3x0,75mm

PROFIL "PROFIL" P.P.U.H. INNOWACYJNE SYSTEMY GRZEWCZE Juseflewski & Olszak 42-200 Częstochowa, ul. Dekabrystów 33, pow.38 Budynek Komendy Miejskiej Policji w Bytomiu ul. Powstańców Warszawskich 74, 41-902 Bytom			
Nazwa obiektu budowlanego	P.B. modernizacji układu sterowania i regulacji kotłowni gazowej		
Nazwa opracowania	Rzut piwnic- trasa kabli d. pom. temperatury		
Przebieg rysunku	Linie	Specjalność i instalacje	Skala 1:100
Opracował	ADAM GĄDOŃSKI	Instalacje sanitarne	Data 05.2012
Projektował	ZDZISŁAW PARDEJA	Agda	05.2012
Projektował	WIESŁAW JÓZEFOWSKI	Instalacje sanitarne	46/75K 05.2012
Ściągnął	MAROSIAW OLFERSKI	Instalacje sanitarne	U.N.A.VIII-342-3434 U.N.VIII-342-3435 05.2012



OZNACZENIA:
trasy kablowe - kabel
YLY 3x0,75mm

PROFIL "PROFIL" P.P.U.H. INNOWACYJNE SYSTEMY GRZEWCZE Juseflewski & Olszak 42-200 Częstochowa, ul. Dekabrystów 33, pow.38 Budynek Komendy Miejskiej Policji w Bytomiu ul. Powstańców Warszawskich 74, 41-902 Bytom			
Nazwa obiektu budowlanego	P.B. modernizacji układu sterowania i regulacji kotłowni gazowej		
Nazwa opracowania	Rzut parteru- trasa kabli d. pom. temperatury		
Przebieg rysunku	Linie	Specjalność i instalacje	Skala 1:100
Opracował	ADAM GĄDOŃSKI	Instalacje sanitarne	Data 05.2012
Projektował	ZDZISŁAW PARDEJA	Agda	05.2012
Projektował	WIESŁAW JÓZEFOWSKI	Instalacje sanitarne	46/75K 05.2012
Ściągnął	MAROSIAW OLFERSKI	Instalacje sanitarne	U.N.A.VIII-342-3434 U.N.VIII-342-3435 05.2012