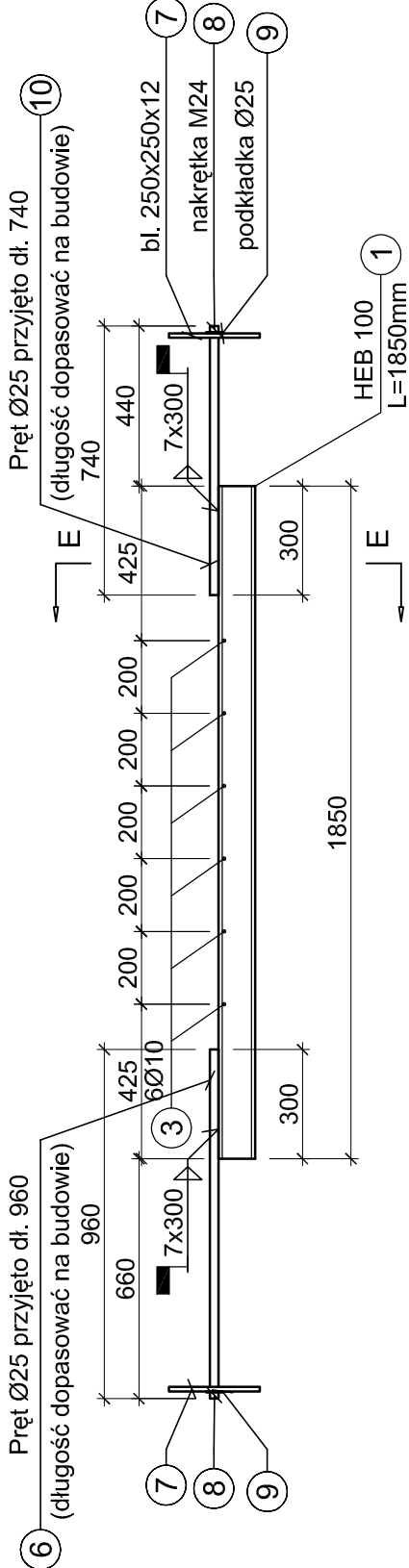


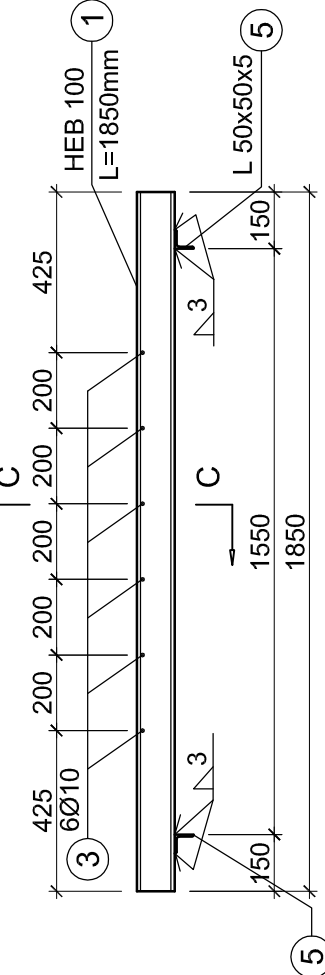
Belka stalowa Bs-3

skala 1:20
wyk 1x



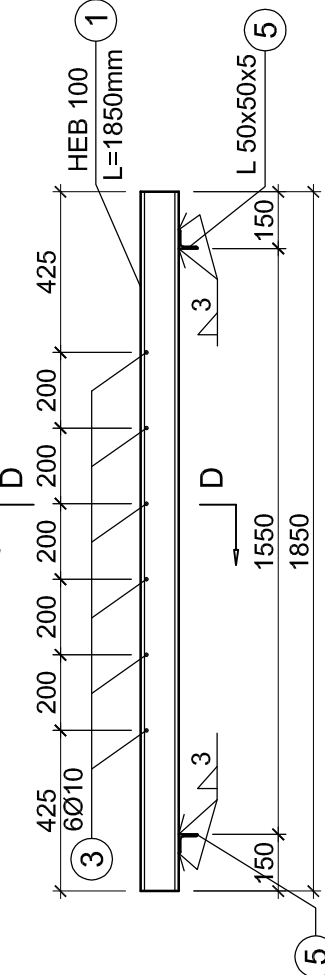
Belka stalowa Bs-1

skala 1:20
wyk 2x



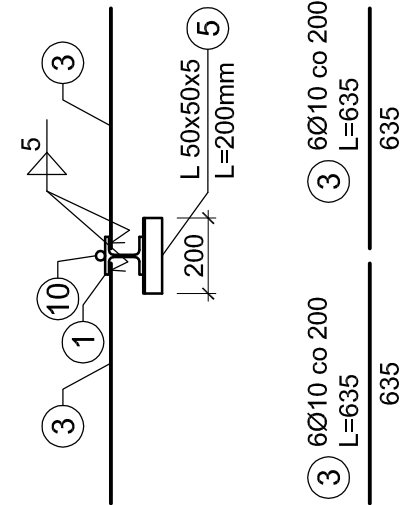
Belka stalowa Bs-2

skala 1:20
wyk 1x



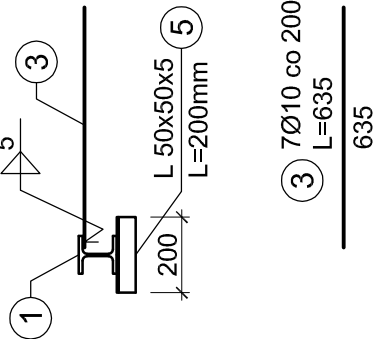
E-E

skala 1:20



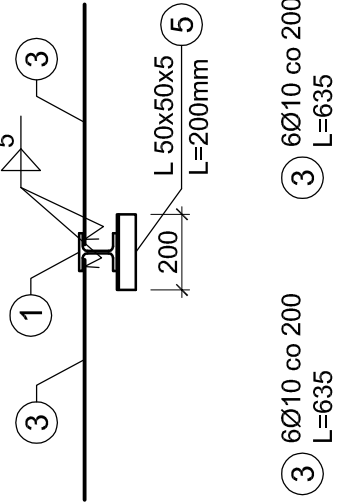
C-C

skala 1:20



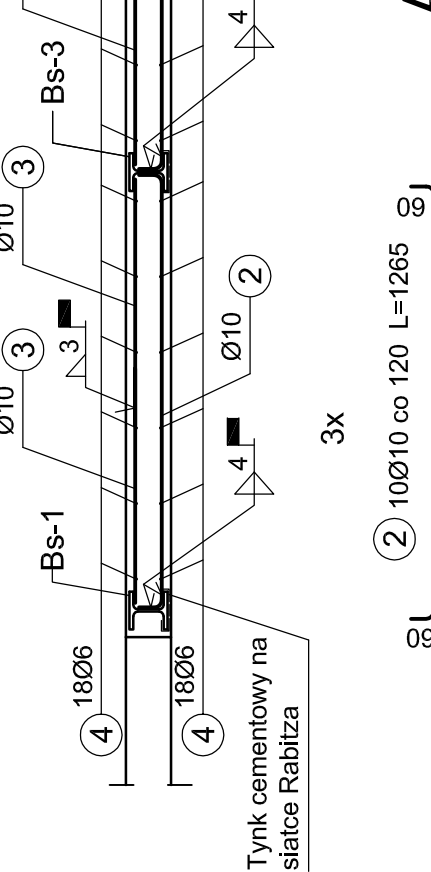
D-D

skala 1:20



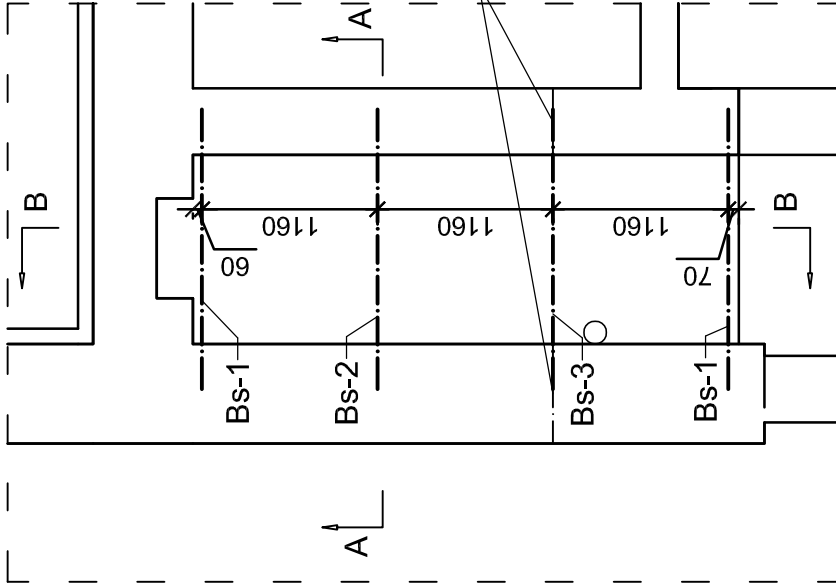
B-B

skala 1:20



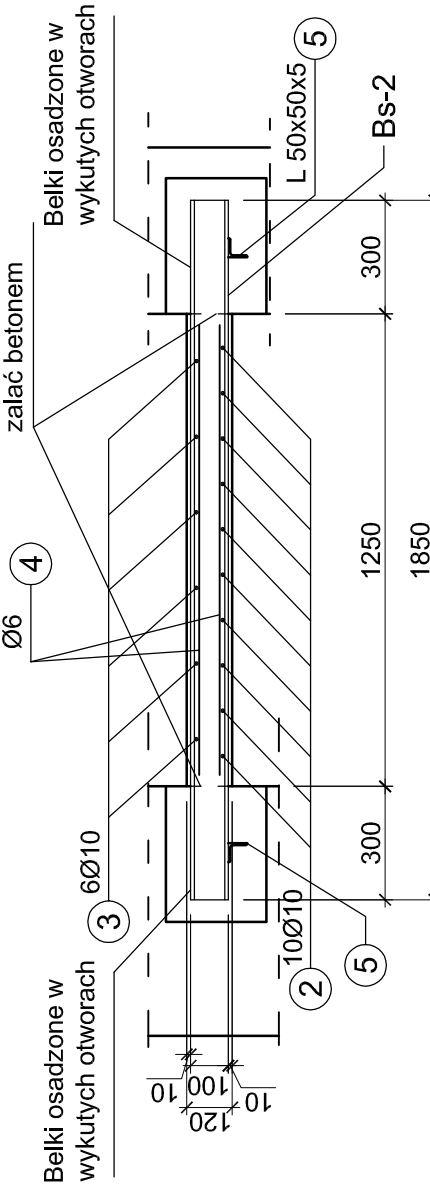
Rozmieszczenie belek stropowych pod pomieszczeniem 29.- 01

skala 1:50



A-A

skala 1:20



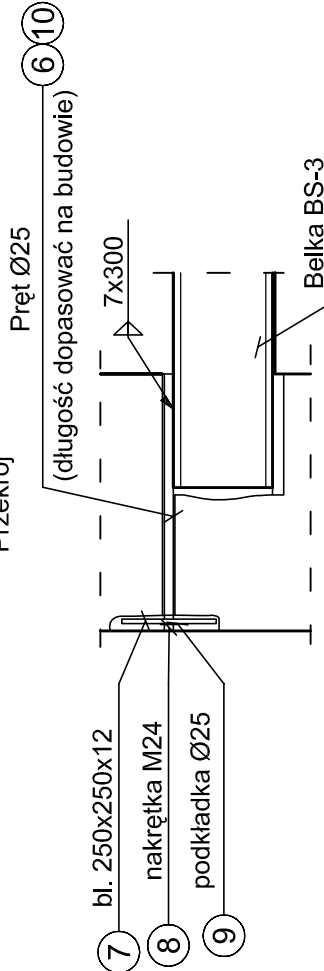
Masa łączna 1 belki = 61,0 kg

10	Pręt Ø25	1	AIIIN	740	3,85	2,85
9	Podkładka Ø24	2	PN-EN ISO 4034	-	0,031	0,062
8	Nakrętka M24	2	PN-EN ISO 4034	-	0,108	0,216
7	bl. 250x250x12	2	St3SX	-	5,89	11,78
6	Pręt Ø25	1	AIIIN	960	3,85	3,70
3	Pręt Ø10	12	AIIIN	635	0,617	4,70
1	HEB 100	1	St3SX	1850	20,4	37,74
Numer pozycji	Opis	Ilość sztuk	Norma (gat.stali)	Długość [mm]	Masa jedn. [kg/m]	Masa całk. [kg]
WYKAZ STALI PROFILOWEJ DLA BELKI STALOWEJ Bs-3						

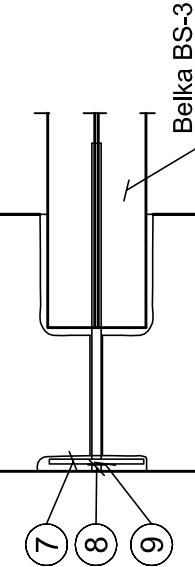
Szczegół "A"

skala 1:20

Zakotwienie belek w murze



Widok



Masa łączna 1 belki = 43,9 kg

5	L 50x50x5	2	St3SX	200	3,77	1,51
3	Pręt Ø10	6	AIIIN	635	0,617	2,35
1	HEB 100	1	St3SX	1850	20,4	37,74
Numer pozycji	Opis	Ilość sztuk	Norma (gat.stali)	Długość [mm]	Masa jedn. [kg/m]	Masa całk. [kg]
WYKAZ STALI PROFILOWEJ DLA BELKI STALOWEJ Bs-2						

Zestawienie stali zbrojeniowej

Pozycja	Typ stali	Średnica (mm)	Ilość	Długość (mm)	Długość całkowita
2	A-IIIN	10	30	1265	Ø6
4	A-IIIN	6	36	1190	Ø6
				Długość łączna (m)	42,84
				Masa jednostkowa (kg/m)	0,222
				Masa łączna (kg)	9,51
				Masa całkowita (kg)	32,93

Beton: C20/25

Stal: AIIIN

Otulina: 2cm

W miejscach styku płyty żelbetonowej z murem odcuć tynk i spoiny w murze na głębokość 2-3 cm i zalać betonem

zakotwienie belek w murze (wykute gniazda wypełnić betonem drobnoziarn. kl. B20)

PROJEKT WYKONAWCZY			
AAG s.c.	Nazwa zadania:	Główny projektant	
	Remont, przebudowa, rozbudowa i nadbudowa Komendy Powiatowej Policji w Zawierciu przy ul. Kasprzowicza 9	mgr inż. arch. Małgorzata Gwoździwicz	
	Inwestor:	Uprawnienia budowlane w specjalności architektonicznej nr 35033S.OtkKt	
	Komenda Powiatowa Policji w Zawierciu przy ul.Kasprzowicza 9	Projektant sprawdzający:	
	www.a-ag.com.pl ul. Kasprzowicza 17 tel. [032] 334 71 69 fax. [032] 334 71 69	mgr inż. arch. Ewa Nelp w specjalności architektonicznej nr 601/76	
AnAchi Group s.c. ul. Chorzowska 64 44-100 Gliwice biuro@ag.com.pl tel. [032] 331 16 17 fax. [032] 334 71 69	Inwestor:	Konstruktor:	
	Komenda Wojewódzka Policji w Katowicach, ul. Lompy, 19, 40-038 Katowice	mgr inż. Marian Sokolowski	
	Tytuł rysunku:	Uprawnienia budowlane do projektowania w specjalności konstrukcyjno-budowlanej nr 55033	
	Strop pod pomieszczeniem 29.-01	Konstruktor sprawdzający:	
	Koordinacja proj.: mgr inż. arch. Ewa Nelp inż. arch. Agnieszka Bobowska	mgr inż. arch. Ewa Nelp Uprawnienia budowlane w specjalności konstrukcyjno-budowlanej nr 10882	
Wszelkie niezgodności i nieścisłości piśmiennie uzgodnić z projektantem; wymiary i rzędne sprawdzać na budowie			