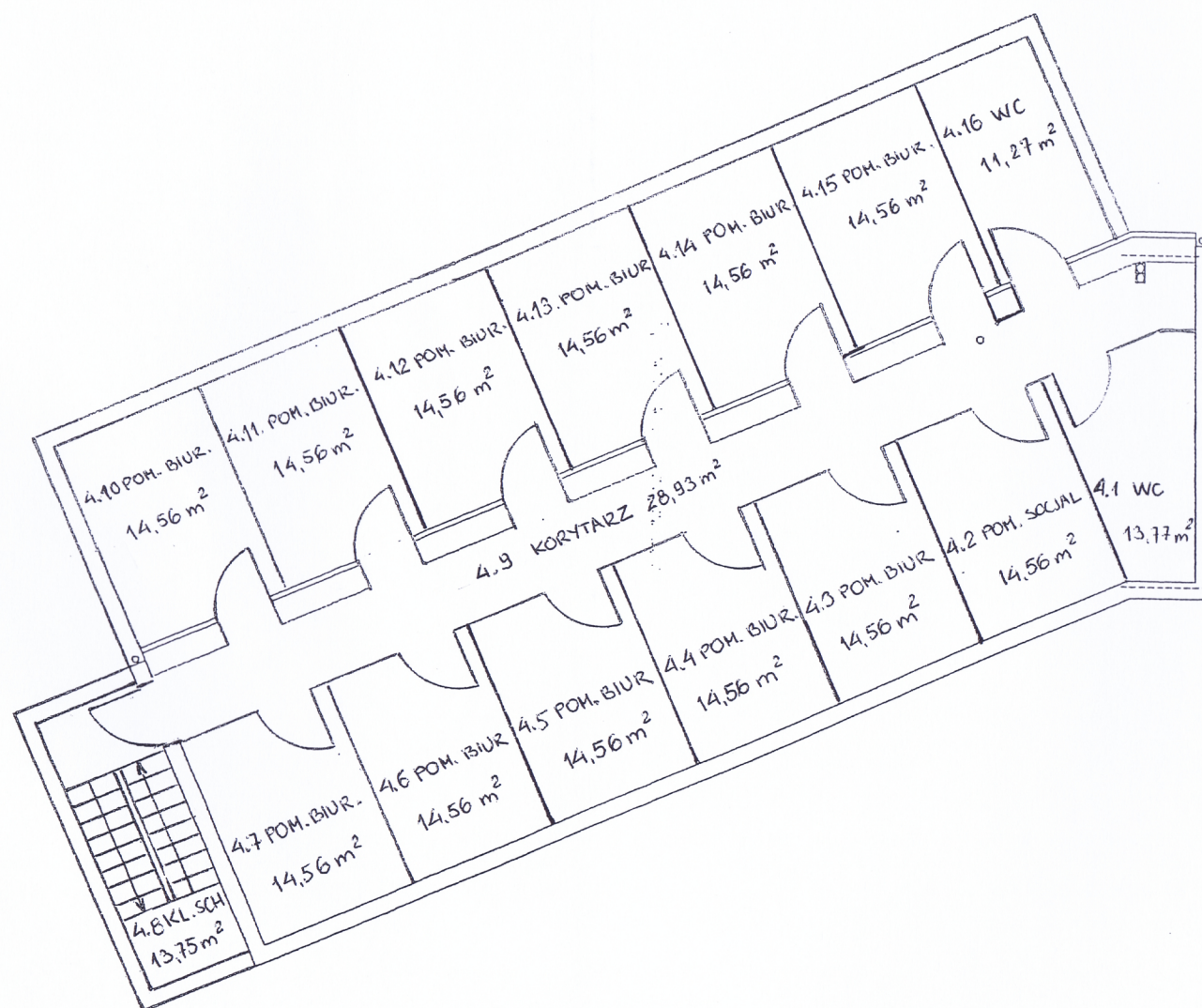


NR POM.	NAZWA POMIESZCZENIA	POWIERZC m ²
4.1	WC MESKI	13,77
4.2	POMIESZCZENIE SOCJALNE	14,56
4.3	POMIESZCZENIE BIUROWE	14,56
4.4	POMIESZCZENIE BIUROWE	14,56
4.5	POMIESZCZENIE BIUROWE	14,56
4.6	POMIESZCZENIE BIUROWE	14,56
4.7	POMIESZCZENIE BIUROWE	14,56
4.8	KLATKA SCHODOWA	13,75
4.9	KORYTARZ	28,93
4.10	POMIESZCZENIE BIUROWE	14,56
4.11	POMIESZCZENIE BIUROWE	14,56
4.12	POMIESZCZENIE BIUROWE	14,56
4.13	POMIESZCZENIE BIUROWE	14,56
4.14	POMIESZCZENIE BIUROWE	14,56
4.15	POMIESZCZENIE BIUROWE	14,56
4.16	WC DAMSKI	11,27
	RAZEM	242,44



załącznik 3 rys.koncepcyjny nr.6

INWESTOR	Komenda Wojewódzka Policji w Katowicach ul.Lompy 19, 40-038 Katowice
NAZWA PROJEKTU	Rozbudowa I Komisariatu Policji w Sosnowcu ul.Piłsudskiego 32, 41-200 Sosnowiec
TYTUŁ RYSUNKU	RZUT IIIPIĘTRA - STAN PROJEKTOWANY 7