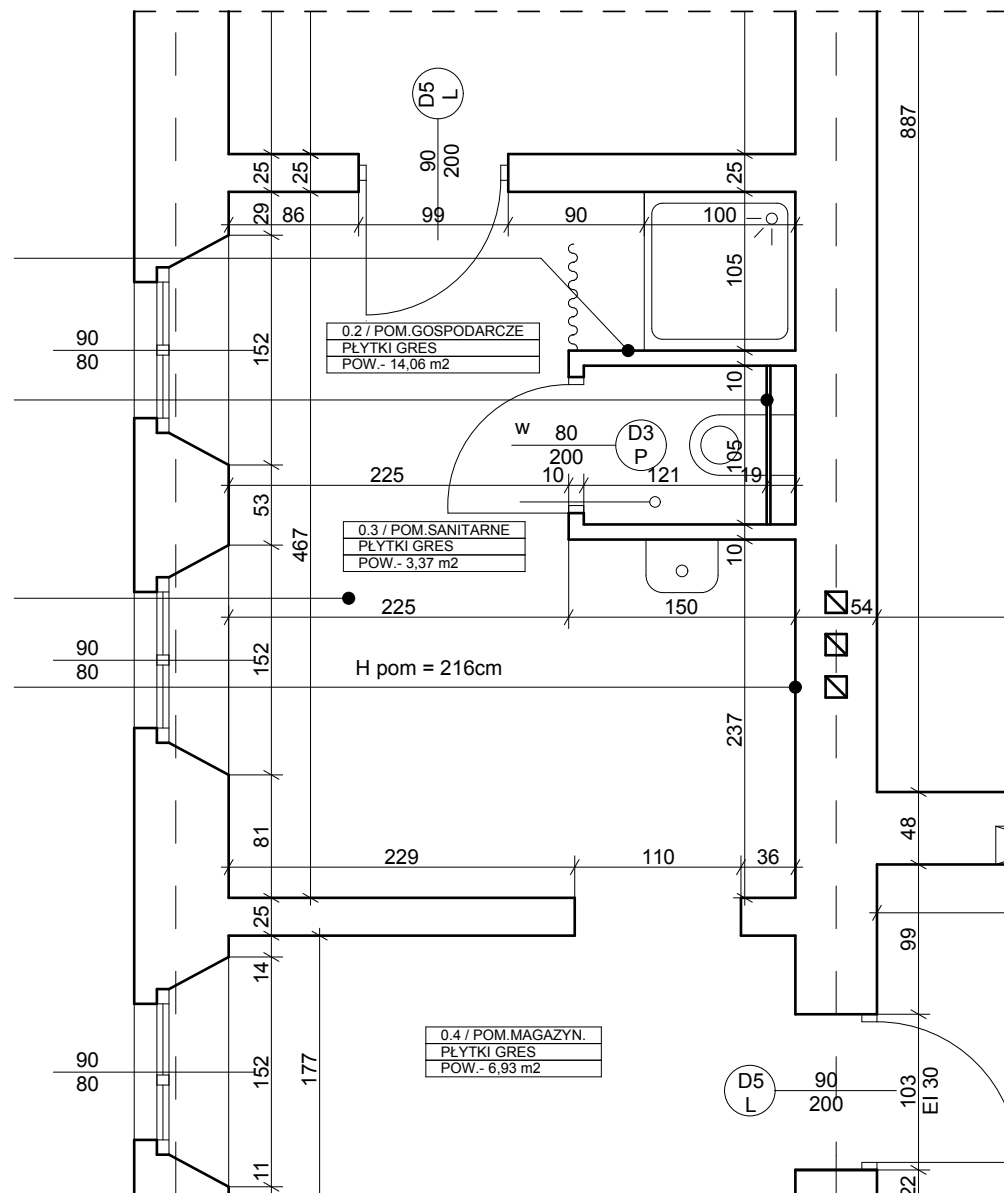


Ściana pokryta płytkami ceramicznymi 9,7x9,7 cm do wysokości 150 cm w kolorze białym RAL 9010 (np. RAKO Seria Samba) powyżej malowana farbą akrylową w kolorze białym RAL 9010
Np. TIKKURILA - OPTIVA



biuro
ARCHITEKT

OBIEKT	PROJEKT BUDOWLANO - WYKONAWCZY REMONTU BUDYNKU NR 5 NA TERENIE OPP KWP KATOWICE, UL. KOSZAROWA 17
--------	--

OPRACOWANIE	RZUT PIWNIC / POM.SANITARNE
-------------	-----------------------------

AUTORZY: mgr inż. arch. D. Suchy NR UPR. BUD. 123/91

SPRAWDZ. *mgr inż. arch. H. Hirszberg* NR UPR. BUD. 97/75/kt

OPRACOW.	mgr inż. arch.	A. Bednarski
----------	----------------	--------------

OPRACOW.	mgr inż. arch.	M. Komraus
----------	----------------	------------

DATA	10 2011	SKALA	1:50	NR RYS.	13
------	---------	-------	------	---------	----