

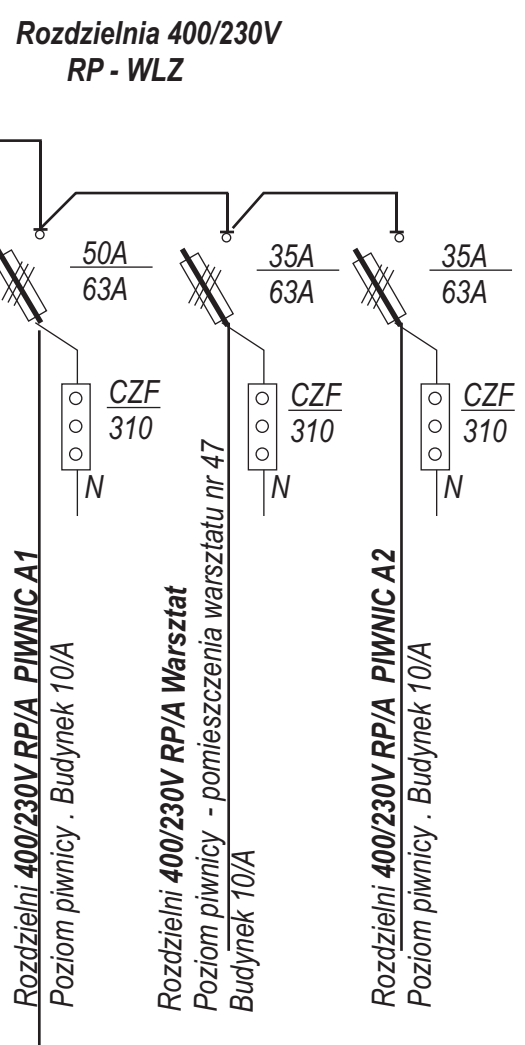
Linia WLZ zasilania piętra I do V  
wykonana przewodem  
5 x LGY 1 x 35

Linia WLZ zasilanie parteru  
wykonana przewodem  
5 x LGY 1 x 35

Wyłącznik p.poż  
budynku część A

R-XII/10A  
Istniejące złącze kablowe typu Z3a  
osadzone w ścianie zewnętrznej  
budynku część A

Poziom parteru  
budynek 10A



Poziom piwnicy

Moc zapotrzebowana  $P_z = 34,5 \text{ kW}$   
Moc rezerwy  $10,0 \text{ kW}$

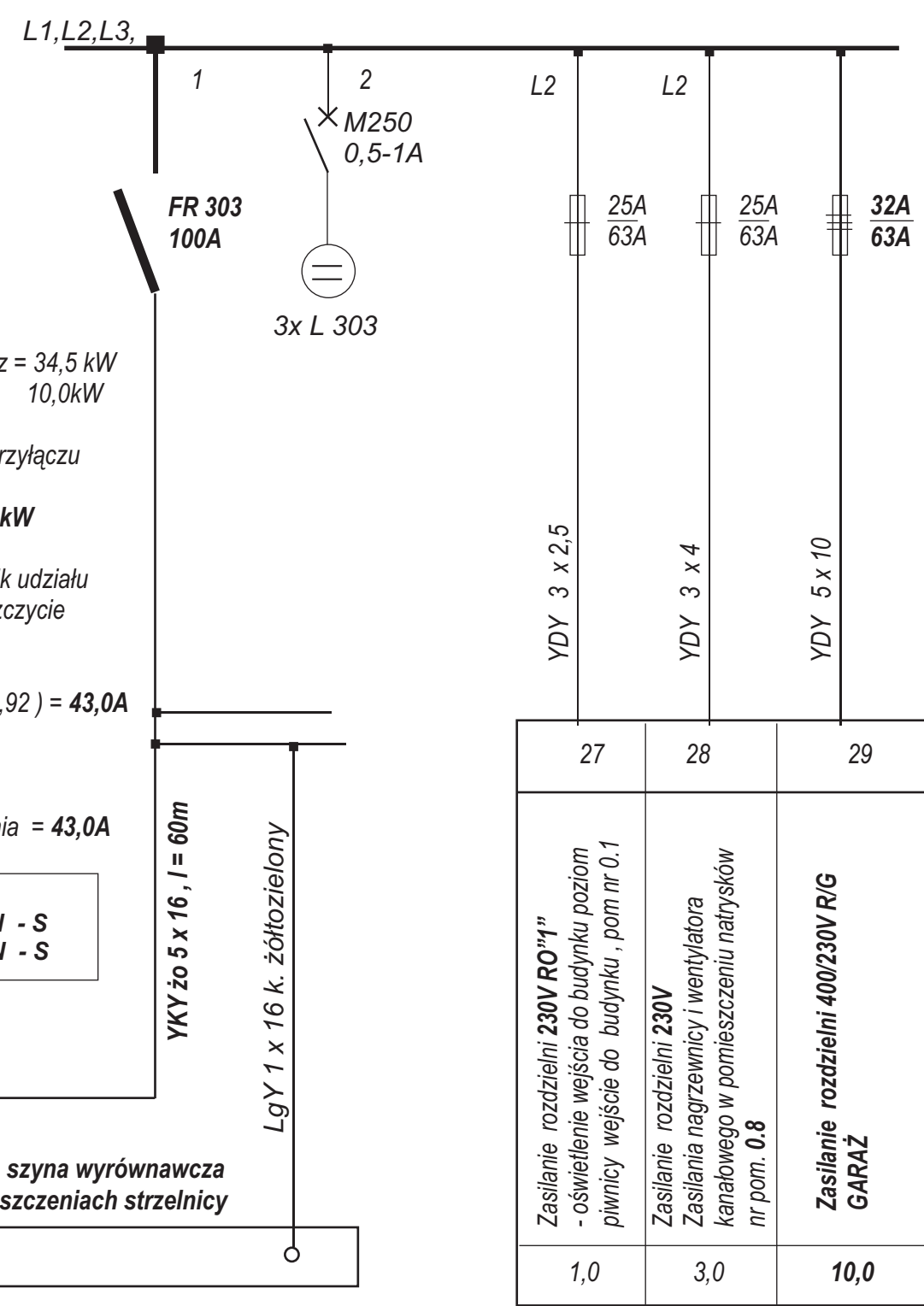
Moc zapotrzebowana w przyłączy  
 $P = P_z \times k_j =$   
 $= 44,5 \times 0,72 = 33,0 \text{ kW}$   
gdzie:  
 $k_j = 0,72$  współczynnik udziału  
obciążeń w szczycie

Prąd w przyłączy  
 $I = 33,0 / (1,73 \times 0,4 \times 0,92) = 43,0 \text{ A}$

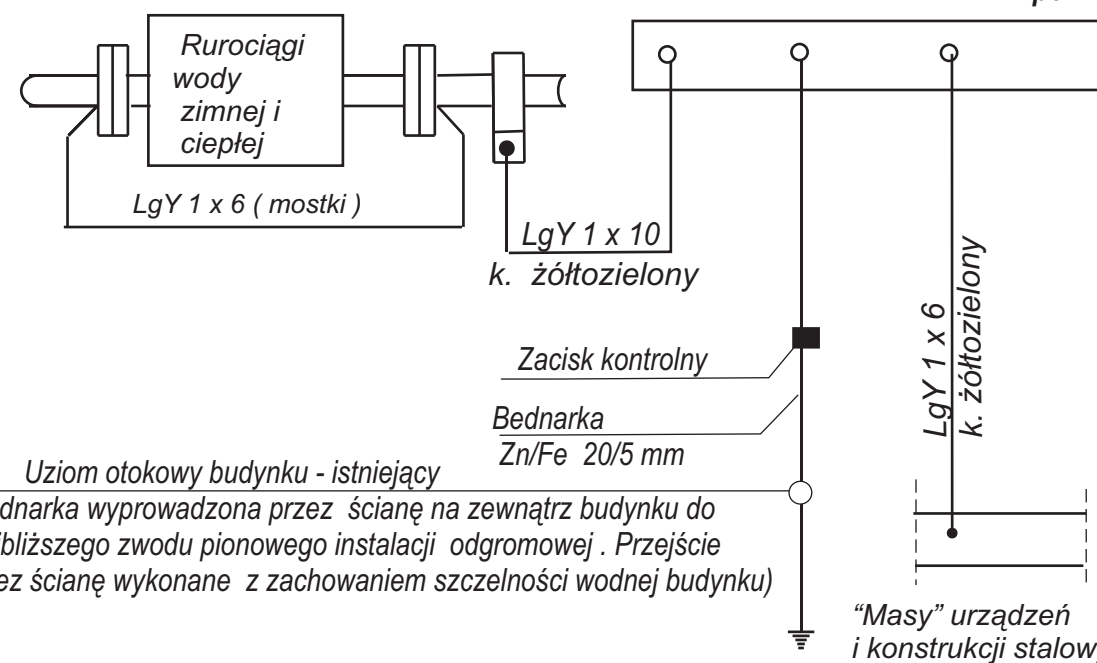
Wielkość zabezpieczenia  
przed licznikowego  
 $I_b = 50 \text{ A} > I \text{ obciążenia} = 43,0 \text{ A}$

Układ sieciowy:  
w sieci zasilającej TN - S  
w sieci odbiorczej TN - S

Rozdzielnia 400/230V RP/A Piwnica A1



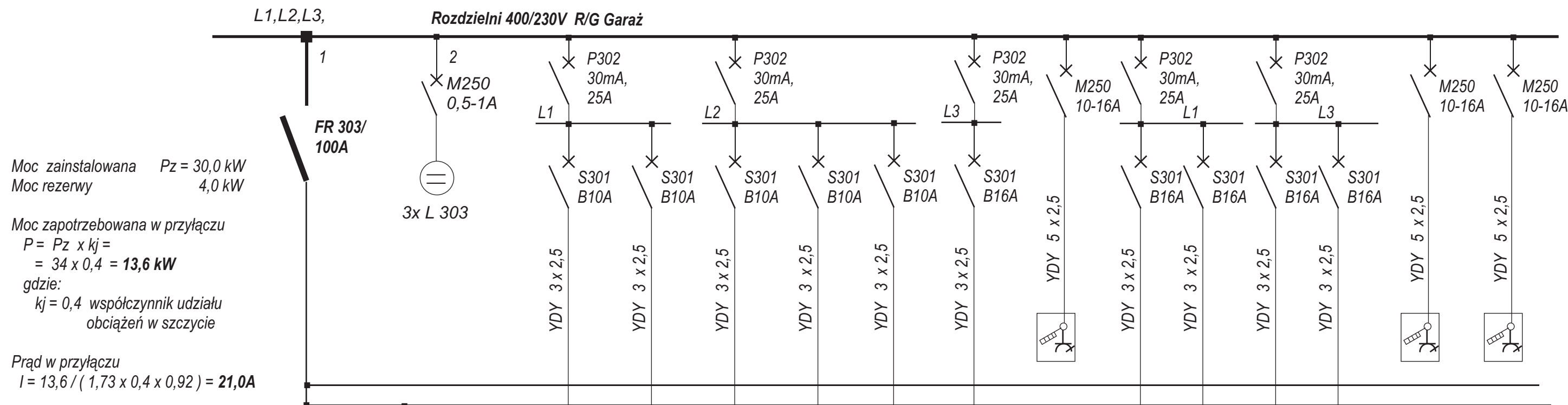
Lokalna szyna wyrównawcza  
w pomieszczeniach strzelnicy

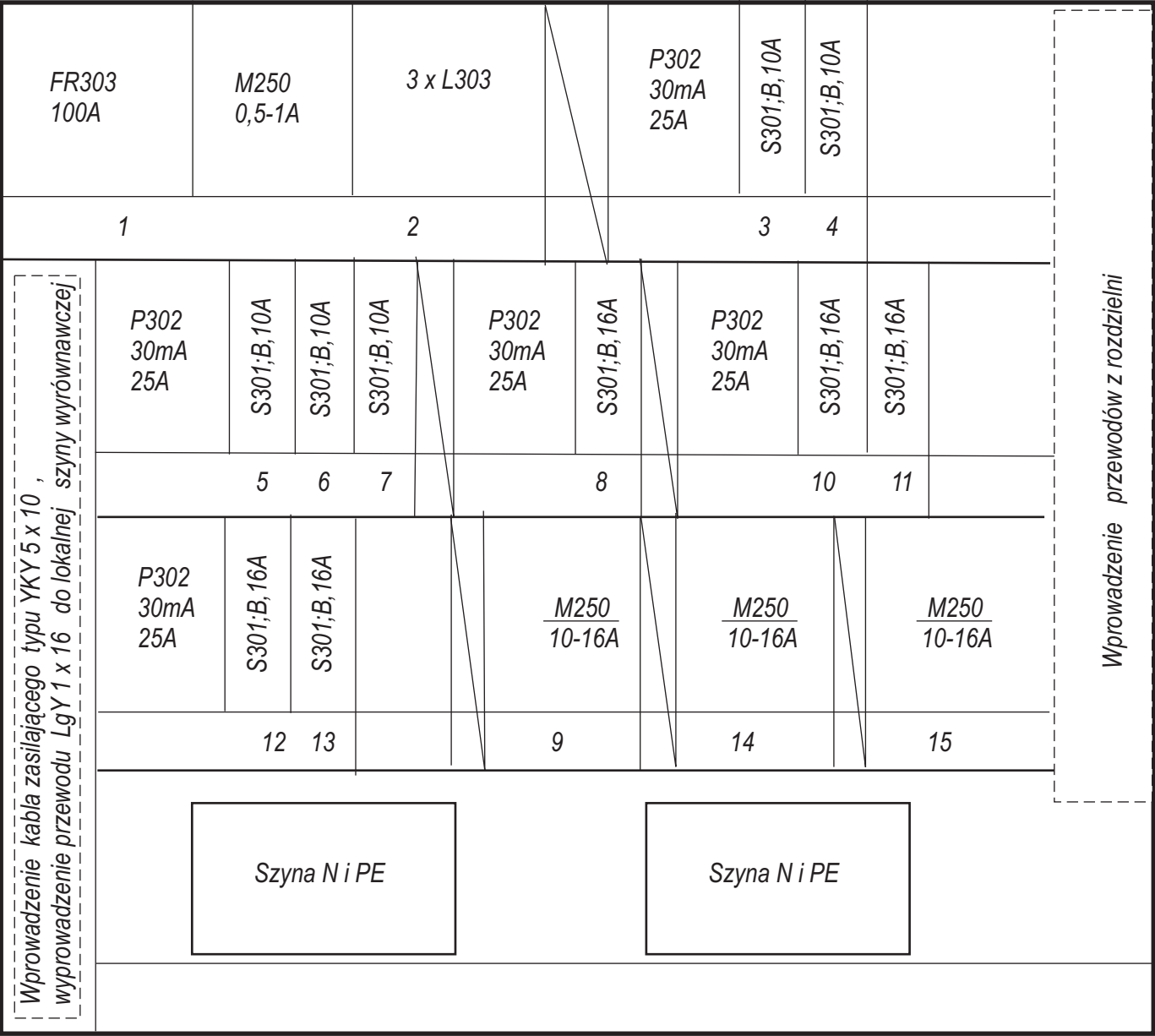


Uziom otokowy budynku - istniejący  
(Bednarka wyprowadzona przez ścianę na zewnątrz budynku do  
najbliższego zwołu pionowego instalacji odgromowej. Przejście  
przez ścianę wykonane z zachowaniem szczelności wodnej budynku)

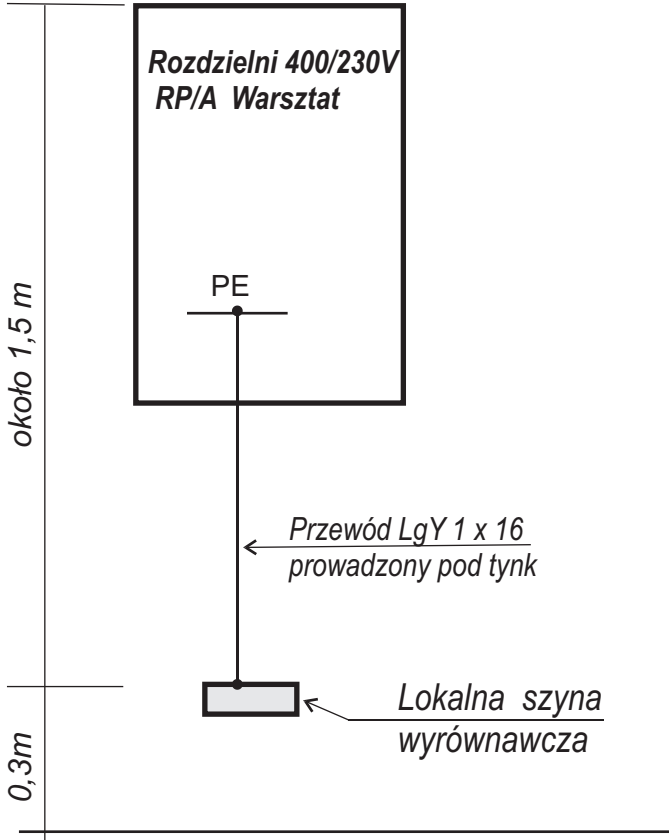
PRACOWANIA ARCHITEKTONICZNO URBANISTYCZNA A3 44 - 100 GLIWICE UL. BEDNARSKA 4

TEMAT PROJEKTU	PROJEKT BUDOWLANY I WYKONAWCZY CZĘŚCIOWEJ PRZEBUDOWY I REMONTU BUDYNKU NR 10 NA TERENIE OPP KWP W KATOWICACH PRZY UL. KOSZAROWEJ 17	PROJEKTOWAŁ	inż. Krzysztof Skur Upraw bud SLK/3126/PWOE/10
ADRES	KATOWICE ul. KOSZAROWA 17		
TEMAT RYSUNKU	Zasilanie rozdzielni 400/230V R/G Garaże	SPRAWDZIŁ	inż. Piotr Czelny Upraw bud 552/79
INWESTOR	KOMENDA WOJEWÓDZKA POLICJI W KATOWICACH 40-038 KATOWICE UL. LOMPY 19		
FAZA/BRANŻA	DATA Listopad 2011	SKALA	NR.RYS. E-37





Szkic montażu rozdzielni oraz szyny wyrównawczej



Uwagi montażowe .

1. Rozdzielnia zaprojektowana została w oparciu o obudowę na pod tynkową typu EKINOXE TX ; 4 x 18M ; wymiary wnętrza 404 x 702 x 92 mm

2. Rozdzielnię należy osadzić na wysokości 1,8 m licząc od górnej krawędzi do posadzki

3. Pod rozdzielnią około 0,30 m nad posadzką należy osadzić główną szynę wyrównawczą

4. Rozdzielnię należy odrutować przewodem
  - typu LgY 1 x 16 - pole nr 1
  - typu LgY 1 x 4 - obwody siłowe
  - typu LgY 1 x 2,5 - pozostałe pola
5. Kolory przewodów zgodnie z PNE

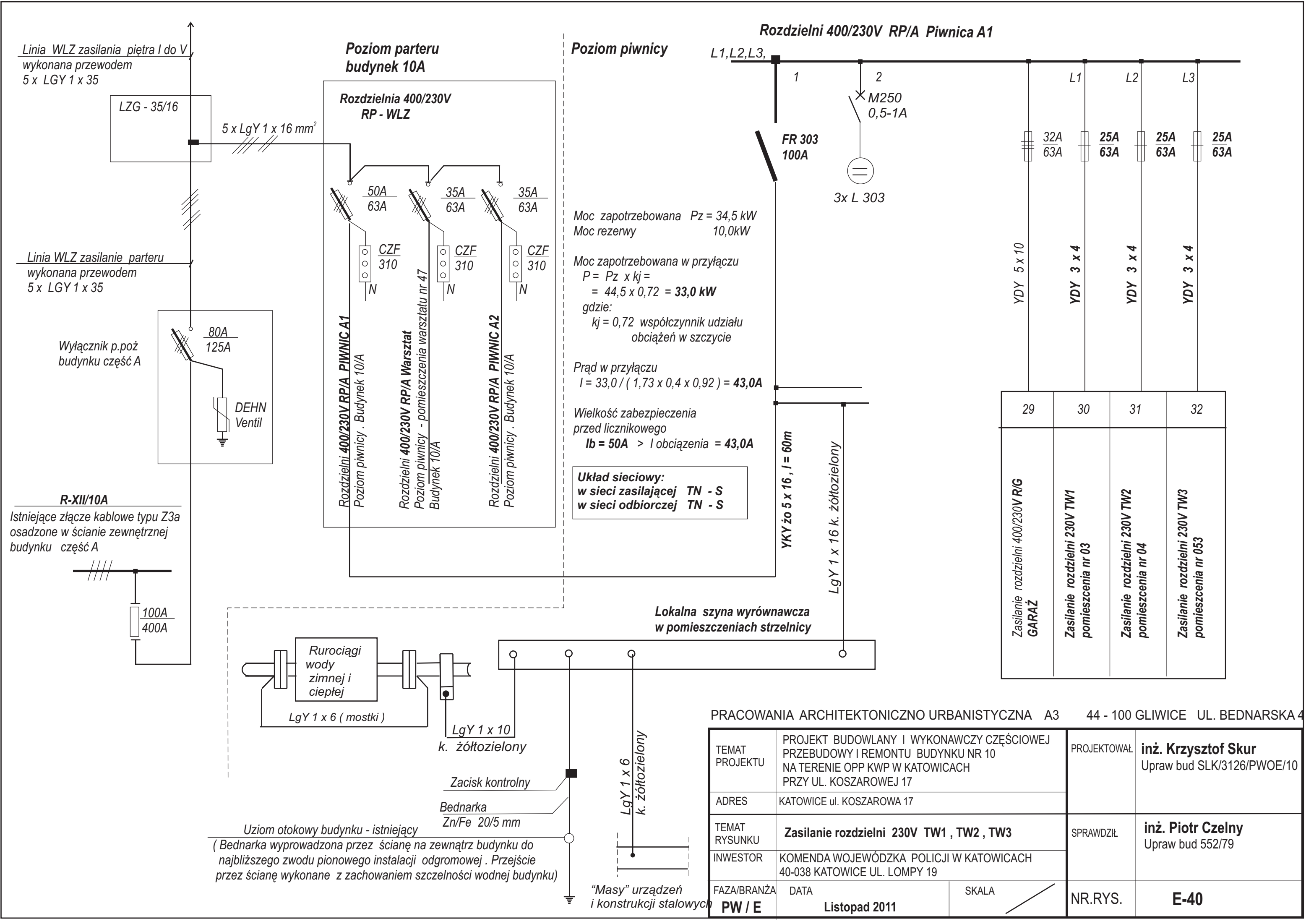
6. Końcówki przewodów okuć zaciskami rurkowymi

7. Przewody wyprowadzone do góry prowadzić pod tynk do wysokości stropu i dalej do stanowisk maszyn lub gniazd wtyczkowych

8 . Oprawy zwieszane lub mocowane do stropu , przewody do opraw mocowane do stropu na uchwytych i w ścianach pod tynk

PRACOWNIA ARCHITEKTONICZNO URBANISTYCZNA A3 44 - 100 GLIWICE UL. BEDNARSKA 4

TEMAT PROJEKTU	PROJEKT BUDOWLANY I WYKONAWCZY CZĘŚCIOWEJ PRZEBUDOWY I REMONTU BUDYNKU NR 10 NA TERENIE OPP KWP W KATOWICACH PRZY UL. KOSZAROWEJ 17	PROJEKTOWAŁ	inż. Krzysztof Skur Upraw bud SLK/3126/PWOE/10
ADRES	KATOWICE ul. KOSZAROWA 17		
TEMAT RYSUNKU	Rozdzielni 400/230V R/G Garaż . Elewacja	SPRAWDZIŁ	inż. Piotr Czelny Upraw bud 552/79
INWESTOR	KOMENDA WOJEWÓDZKA POLICJI W KATOWICACH 40-038 KATOWICE UL. LOMPY 19		
FAZA/BRANŻA	DATA	SKALA	NR.RYS.
PW / E	Listopad 2011		E-39



Linia WLZ zasilania piętra I do V  
wykonana przewodem  
5 x LGY 1 x 35

Linia WLZ zasilanie parteru  
wykonana przewodem  
5 x LGY 1 x 35

Wyłącznik p.poż  
budynku część A

R-XII/10A  
Istniejące złącze kablowe typu Z3a  
osadzone w ścianie zewnętrznej  
budynku część A

Poziom parteru  
budynek 10A

Rozdzielnia 400/230V  
RP - WLZ

Rozdzielnia 400/230V RP/A PIWNICA A1

Poziom piwnicy . Budynek 10/A

Rozdzielnia 400/230V RP/A Warsztat

Poziom piwnicy - pomieszczenia warsztatu nr 47  
Budynek 10/A

Rozdzielnia 400/230V RP/A PIWNICA A2

Poziom piwnicy . Budynek 10/A

Poziom piwnicy

Rozdzielnia 400/230V RP/A Piwnica A1

Moc zapotrzebowana  $P_z = 34,5 \text{ kW}$   
Moc rezerwy  $10,0 \text{ kW}$

Moc zapotrzebowana w przyłączy  
 $P = P_z \times k_j =$   
 $= 44,5 \times 0,72 = 33,0 \text{ kW}$   
gdzie:  
 $k_j = 0,72$  współczynnik udziału  
obciążeń w szczycie

Prąd w przyłączy  
 $I = 33,0 / (1,73 \times 0,4 \times 0,92) = 43,0 \text{ A}$

Wielkość zabezpieczenia  
przed licznikowego  
 $I_b = 50 \text{ A} > I \text{ obciążenia} = 43,0 \text{ A}$

Układ sieciowy:  
w sieci zasilającej TN - S  
w sieci odbiorczej TN - S

Lokalna szyna wyrównawcza  
w pomieszczeniach strzelnicy

Uziom otokowy budynku - istniejący  
(Bednarka wyprowadzona przez ścianę na zewnątrz budynku do  
najbliższego zwodu pionowego instalacji odgromowej . Przejście  
przez ścianę wykonane z zachowaniem szczelności wodnej budynku)

"Masy" urządzeń  
i konstrukcji stalowych

PRACOWNIA ARCHITEKTONICZNO URBANISTYCZNA A3 44 - 100 GLIWICE UL. BEDNARSKA 4

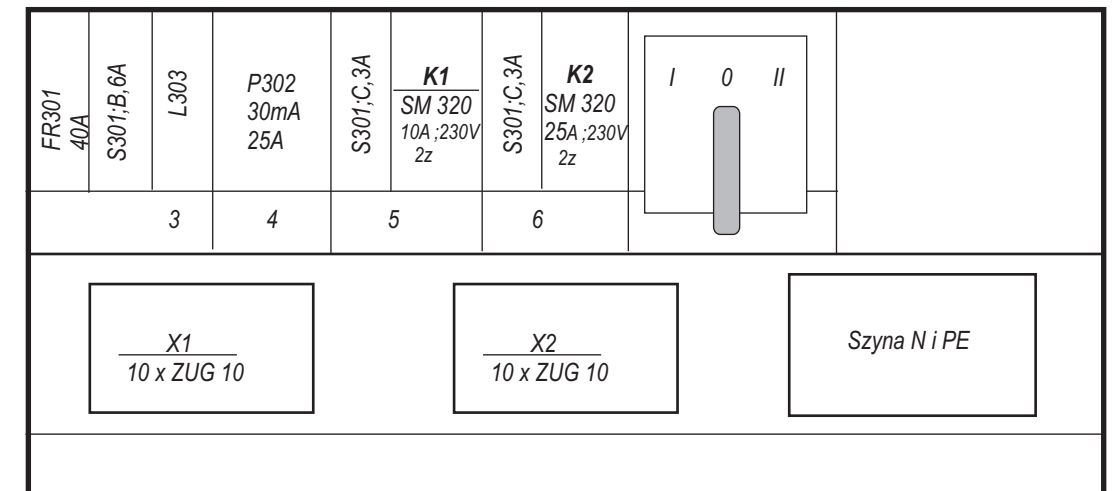
TEMAT PROJEKTU	PROJEKT BUDOWLANY I WYKONAWCZY CZĘŚCIOWEJ PRZEBUDOWY I REMONTU BUDYNKU NR 10 NA TERENIE OPP KWP W KATOWICACH PRZY UL. KOSZAROWEJ 17	PROJEKTOWAŁ	inż. Krzysztof Skur Upraw bud SLK/3126/PWOE/10
ADRES	KATOWICE ul. KOSZAROWA 17	SPRAWDZIŁ	inż. Piotr Czelny Upraw bud 552/79
TEMAT RYSUNKU	Zasilanie rozdzielni 230V TW1 , TW2 , TW3	NR.RYS.	E-40
INWESTOR	KOMENDA WOJEWÓDZKA POLICJI W KATOWICACH 40-038 KATOWICE UL. LOMPY 19		
FAZA/BRANŻA	DATA Listopad 2011	SKALA	





Łk'n'	Załączenie wentylatora	Wentylacja zablokowana	Załączenie wentylatora i nawietrzaków
	-90	0	+90
1 - 2	<b>X</b>		
3 - 4			
5 - 6			<b>X</b>
7 - 8			
9 - 10			<b>X</b>
11-12			

**Elewacja rozdzielni TW'n'**



1. Rozdzielnia zaprojektowana została w oparciu o obudowę na pod tynkową typu EKINOXE TX ; 2 x 18M ; wymiary wnęki 404 x 374 x 92 mm
2. Rozdzielnię należy osadzić na wysokości 1,7 m licząc od górnej krawędzi do posadzki
3. Rozdzielnię należy odrutować przewodem typu LgY 1 x 2,5 - pozostałe pola
4. Kolory przewodów zgodnie z PNE
5. Końcówki przewodów okuć zaciskami rurkowymi
6. Przewody wyprowadzone do góry prowadzić pod tynk do wysokości stropu i dalej do wentylatora i nawietrzków

PRACOWNIA ARCHITEKTONICZNO URBANISTYCZNA A3 44 - 100 GLIWICE UL. BEDNARSKA 4

TEMAT PROJEKTU	PROJEKT BUDOWLANY I WYKONAWCZY CZĘŚCIOWEJ PRZEBUDOWY I REMONTU BUDYNKU NR 10 NA TERENIE OPP KWP W KATOWICACH PRZY UL. KOSZAROWEJ 17		PROJEKTOWAŁ	inż. Krzysztof Skur Upraw bud SLK/3126/PWOWE/10
ADRES	KATOWICE ul. KOSZAROWA 17			
TEMAT RYSUNKU	Rozdzielni 230V TW1 , TW2 , TW3 - rozdzielnia wentylacji pomieszczeń nr 03 , 04 , 053		SPRAWDZIŁ	inż. Piotr Czelny Upraw bud 552/79
INWESTOR	KOMENDA WOJEWÓDZKA POLICJI W KATOWICACH 40-038 KATOWICE UL. LOMPY 19			
FAZA/BRANŻA	DATA	SKALA	NR.RYS.	
PW / E	Listopad 2011			E-41