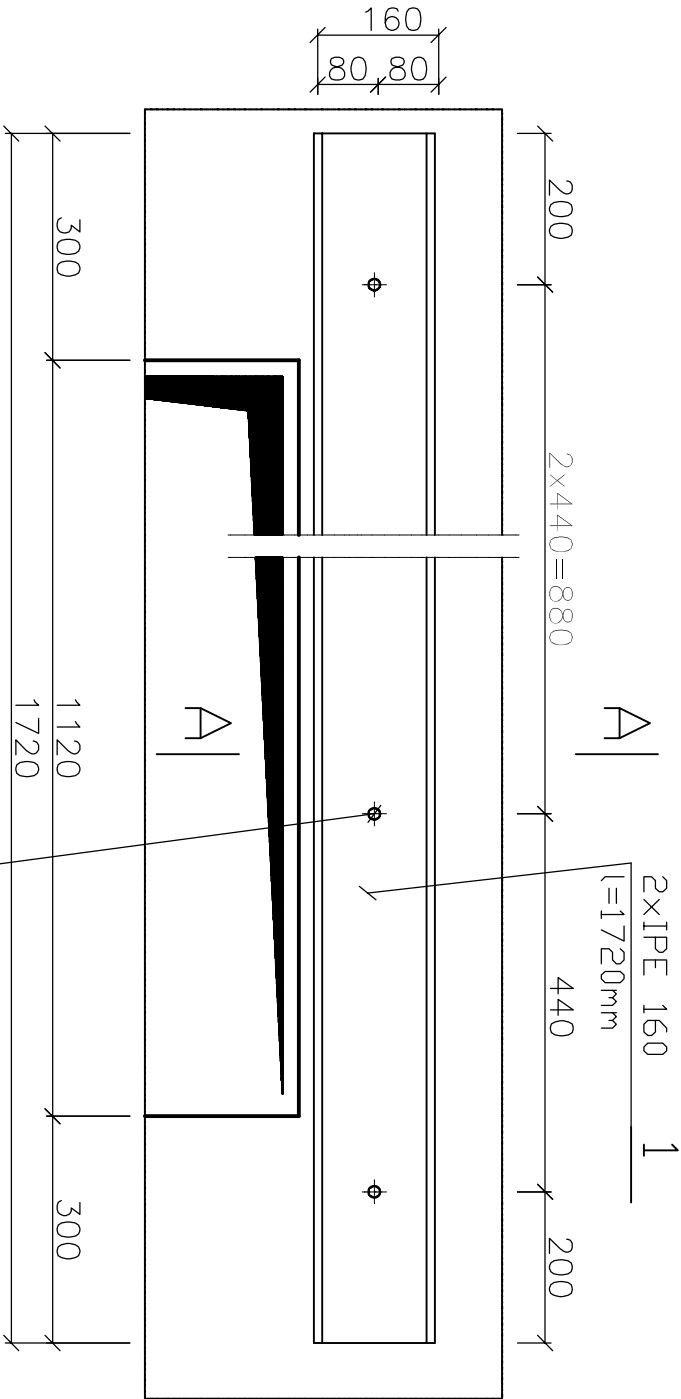


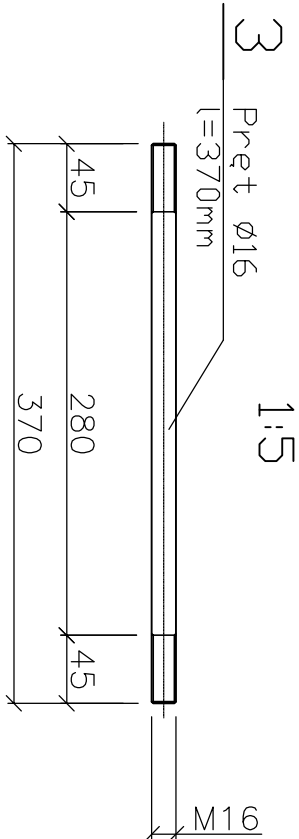
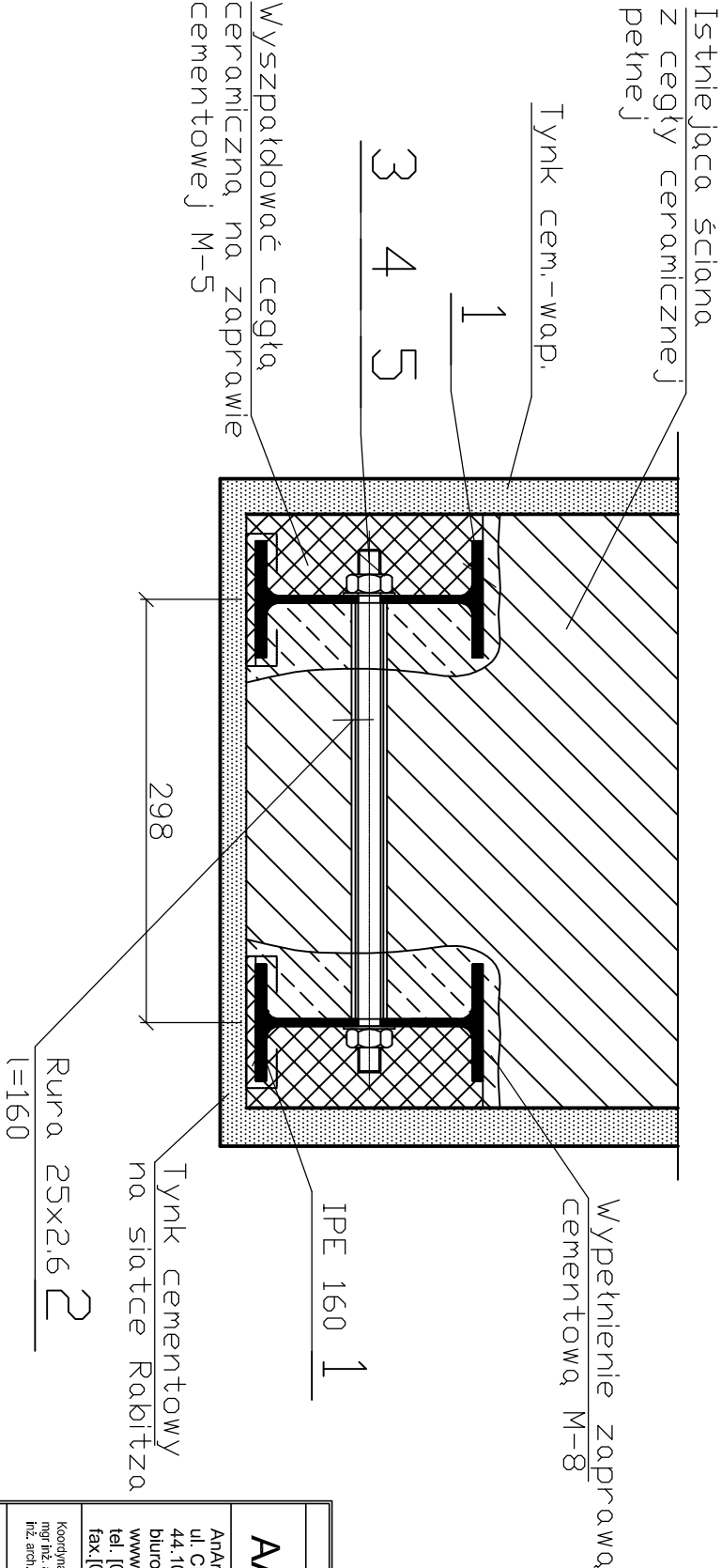
Nadproże NS-4 (wyk. x2)

1:10



2xIPE 160	1
[l=1720mm]	
440	
200	
200	
300	
1120	
1720	
2	Rura 25x2.6
3	Szpilka M16
4	2xPodkładka sprężysta ø17
5	2xNakrętka M16

A-A
1:5



Masa łączna 2 nadproży = 192,0 kg
Masa łączna 1 nadproża = 96,0 kg

Numer pozycji	Opis	Ilość sztuk	Norma (gat.stal)	Długość [mm]	Masa jedn. [kg/m]	Masa całk. [kg]	Uwagi
5	Nakrętka M16	12	PN-75 M-82144	-	0,04	0,5	
4	Podkładka sprężysta ø17	12	PN-77 M-82008	-	0,008	0,1	
3	Pręt ø16	6	St3S	240	1,58	2,3	
2	Rura 25x2.6	6	R35	160	1,44	1,4	
1	IPE 160	2	St3SX	1720	15,8	91,7	

WYKAZ STALI PROFILOWEJ DLA NADPROŻA STALOWEGO NS-4

PROJEKT WYKONAWCZY			
AAG s.c.		Główny projektant: mgr inż. arch. Małgorzata Gwoździwicz	
Nazwa zadanie: Remont, przebudowa, rozbudowa i nadbudowa Komendy Powiatowej Policji w Zawierciu przy ul. Kasprzowicza 9		Uprawnienia budowlane w specjalności architektonicznej nr 3503/SI.OKK.011	
Inwestor: Komenda Powiatowa Policji w Zawierciu przy ul. Kasprzowicza 9		Projektant sprawdzający: mgr inż. arch. Ewa Nalip	
Inwestor: Komenda Wojewódzka Policji w Katowicach, ul. Łompy 19, 40-038 Katowice		Uprawnienia budowlane do projektowania w specjalności architektonicznej nr 6017/6	
Koordynacja proj.: mgr inż. arch. Konrad Odziejewicz, mgr inż. arch. Agnieszka Bobowska		Konstruktor: mgr inż. Marian Sokółowski	
Typu rysunku: Nadproże stalowe - NS-4		Kontrola: mgr inż. Ryszard Zadorożny	
Wszystkie niezgodności i nieścisłości pisemnie uzgodnić z projektantem, wykonać i przedstawić na budowie		Uprawnienia budowlane w specjalności konstrukcyjno-budowlanej nr 1080/2	
		Skala rysunku: 1:10	
		Branża: Konstr. - Bud.	
		Numer rysunku: K.18	