

# TABLICA AS

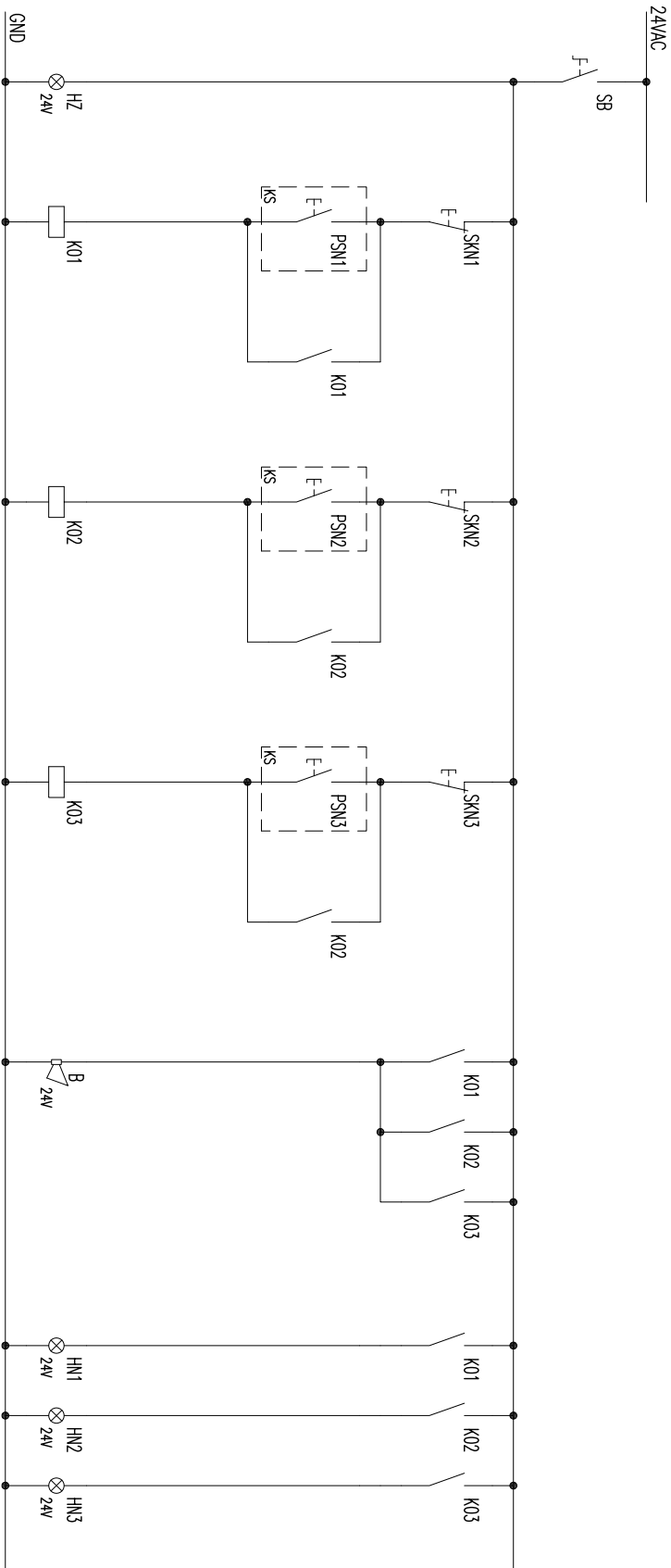
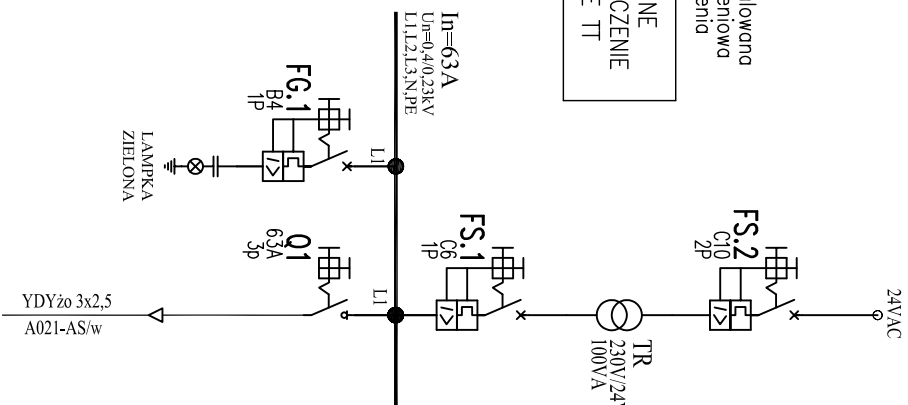
OPIS POLA	NAPĘCIE STEROWNICZE 24V
NAZWA ODBIORCŲ	–
MOC	
PRĄD	

AS

$P_i=0, 2\text{ kW}$
$P_o=0, 2\text{ kW}$
$I_o=1\text{ A}$

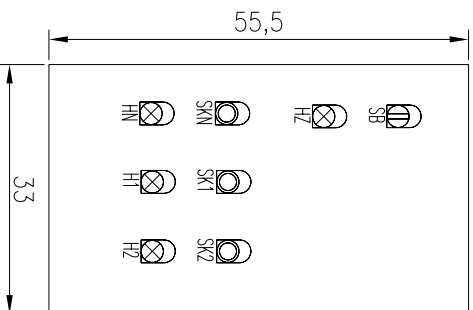
Pi – moc zainstalowana  
Po – moc obliczeniowa  
Io – prąd obciążenia

**SAMOCZYNNY  
TYPIE WŁĄCZENIE  
W UKŁADZIE TT**



SYGNALIZACJA SWIETLNA (SYGNALIZACJA NA ELEWACJI)						
SYGNALIZACJA AKUSTYCZNA (BUDEK NA ELEWACJI)						
SYGNALIZACJA DLA OSOB NIEPEŁOSPRAWNYCH WIOSNO GŁÓWNE						
SYGNALIZACJA DLA OSOB NIEPEŁOSPRAWNYCH WC						
SYGNALIZACJA DLA OSOB NIEPEŁOSPRAWNYCH WIOSNO TYLNE						
BIORKA SYGNALIZACJI KONTROLA NAPĘCA SYGNALIZACJI						

# ELEWACJA TABLICZ STEROWANIA AS OBUDOWA RXL IP41



KS.. – KASETA STEROWNICZA

PSN1 - PRZYCIŚK W OBUDOWIE IP65 ZAMONTOWANY PRZY WEJŚCIU TYLNYM DO BUDYNKU

PSN2 – PRZYCISK W OBUDOWIE IP65 ZAMONTOWANY  
W WC NIEPEŁNOSPRAWNYCH

PSN3 - PRZYCISK W OBUDOWIE IP65 ZAMONTOWANY PRZY WEJŚCIU GŁÓWNYM DO BUDYNKU

UWAGA:

1. Stosować linie konstrukcyjną rozdzielniczy typu RXL, IP41
2. Wszystkie odejścia kablowe od góry.

OPIS POLA	WSKAŹNIK OBECNOŚCI ZASILANIA	ZASILANIE Z ROZDZIELNICZY AO-21
NAZWA ODBIORU	-	-
MOC	-	0,2kW
PRĄD	-	0,2kW

PROJEKT ARCHITEKTONICZNO-BUDOWLANY			
Nazwa zadania: <b>Remont, przebudowa, rozbudowa i nadbudowa Komendy Powiatowej Policji w Zawierciu przy ul. Kasprowicza 9</b>		PROJEKTANT dr inż. Krzysztof DEBOWSKI Uprawnienia budowlane do projektowania bez ograniczeń w specjalności architektura, branża i zakresze sied. instalacji i urządzeń elektrycznych i elektroenergetycznych nr ewid. 226/098	
AnArch Group s.c. ul. Chorzowska 64 44-100 Gliwice biuro@a-ag.com.pl www.a-ag.com.pl tel. [032] 331 16 17 fax.[032] 334 71 69	Investygor: <b>Komenda Powiatowa Policji w Zawierciu przy ul. Kasprowicza 9,</b>	SPRAWDZAJĄCY mgr inż. Jan GRUZIEN Uprawnienia budowlane do projektowania bez ograniczeń w specjalności: instalacji i urządzeń elektrycznych i elektroenergetycznych nr ewid. 126/98	
	Investor: <b>Komenda Wojewódzka Policji w Katowicach, ul. Lompy 19, 40-038 Katowice</b>	Branża: <b>elektryczna</b>	
Koordynacja proj.: mgr inż. arch. Konrad Oczkońsk inż. arch. Agnieszka Bobowska	Typul rysunku:	Data: <b>Sierpień 2008</b>	
Wszelkie niezgodności i nieścisłości pisemnie uzgodnić z projektantem; wmiary i rzędne sprawdzić na budowie		Numer projektu: <b>AAG/07/0054</b>	
		Skala rysunku: <b>_____</b>	
<b>Szafka AS. Schemat strukturalny zasilania.</b>		Numer rysunku: <b>ie-123</b>	