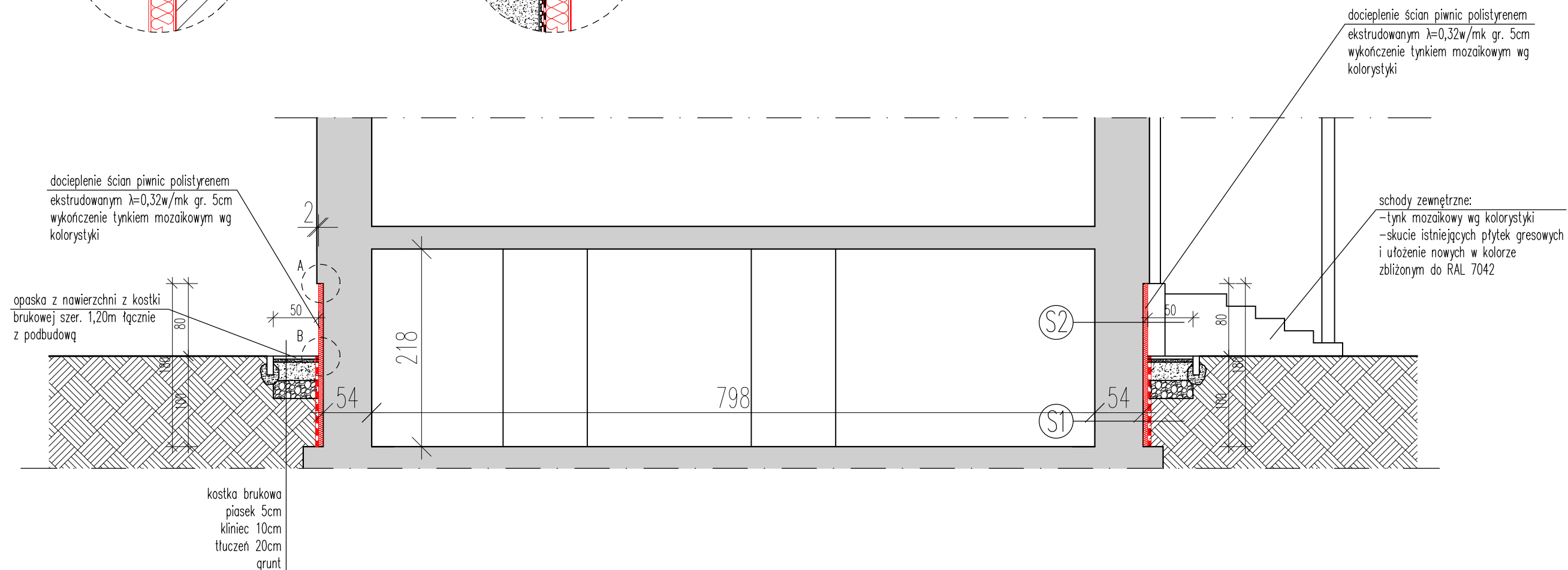
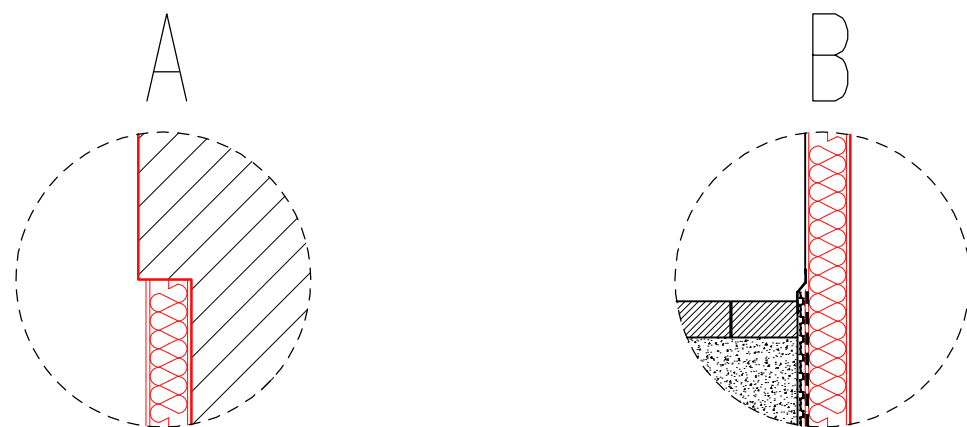


PRZEKRÓJ A-A

projekt



S1

- istniejąca ściana zewnętrzna
- spionowanie ścian fundamentowych zaprawą cementowo-wapienną z dodatkiem plastyfikatora polimerowego ASOPLAST-MZ dodawanego do wody zarobowej w proporcji 1:3
- wyrównanie ścian pod izolację pionową, przeciwwilgociową, zaprawa cementowo-wapienną z dodatkiem plastyfikatora polimerowego ASOPLAST-MZ dodawanego do wody zarobowej w prop. 1:3
- gruntowanie ścian pod izolację bitumiczną - ASOL-FE - emulsja bitumiczna
- izolacja bitumiczna, elastyczna, dwuskładnikowa - COMBIDIC - 2K wraz z wklejeniem flizeliny kompatybilnej z technologią SCHOMBURG
- polistyren ekstrudowany gr. 5cm klejony na masie COMBIDIC - 2K
- klej do siatki wraz z siatką
- folia kubelkowa

S2

- istniejąca ściana zewnętrzna wykończona tynkiem mozaikowym
- gruntowanie ścian
- klej do styropianu
- polistyren ekstrudowany gr. 5cm
- klej do siatki wraz z siatką
- farba gruntująca
- tynk mozaikowy

TEMAT:	PROJEKT BUDOWLANY TERMOMODERNIZACJI BUDYNKU KOMISARIATU POLICJI W STRUMIENIU	NR RYS.: A3
TYTUŁ RYS.:	PRZEKRÓJ A-A - projekt	
INWESTOR:	Komenda Wojewódzka Policji w Katowicach, Katowice, Lompy 19	ADRES INWESTYCJI: 43-246 strumień, Ks. Londzina 47
ZESPÓŁ PROJEKTOWY:	inż. MAREK CIUČKA nr upr. SLK/1756/P00K/07 mgr inż. arch. MICHAŁ SZAFARCZYK	RYBNIK 06/2014