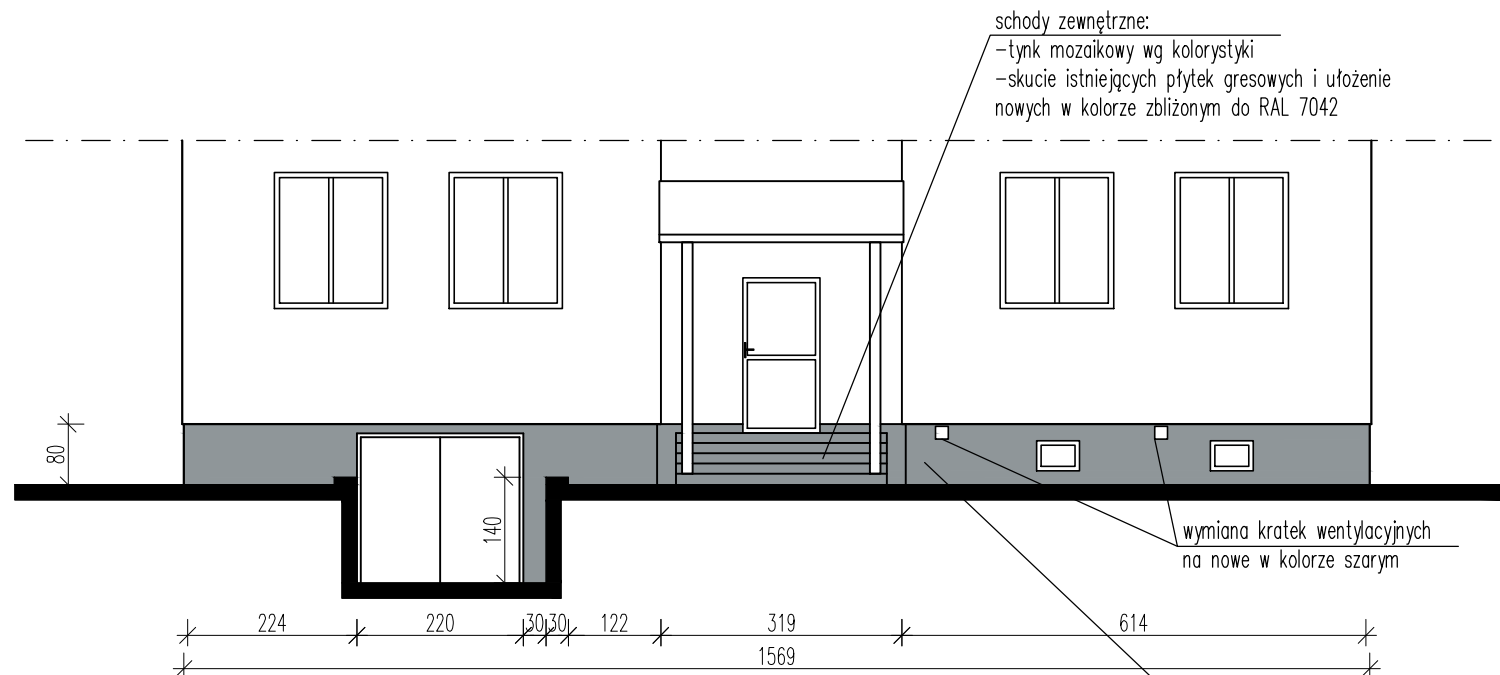
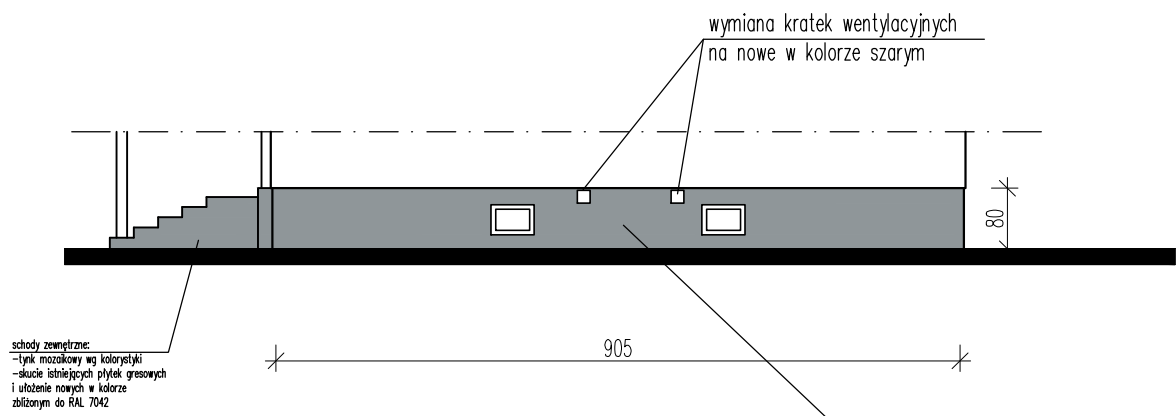


ELEWACJE FRAGMENTY projekt



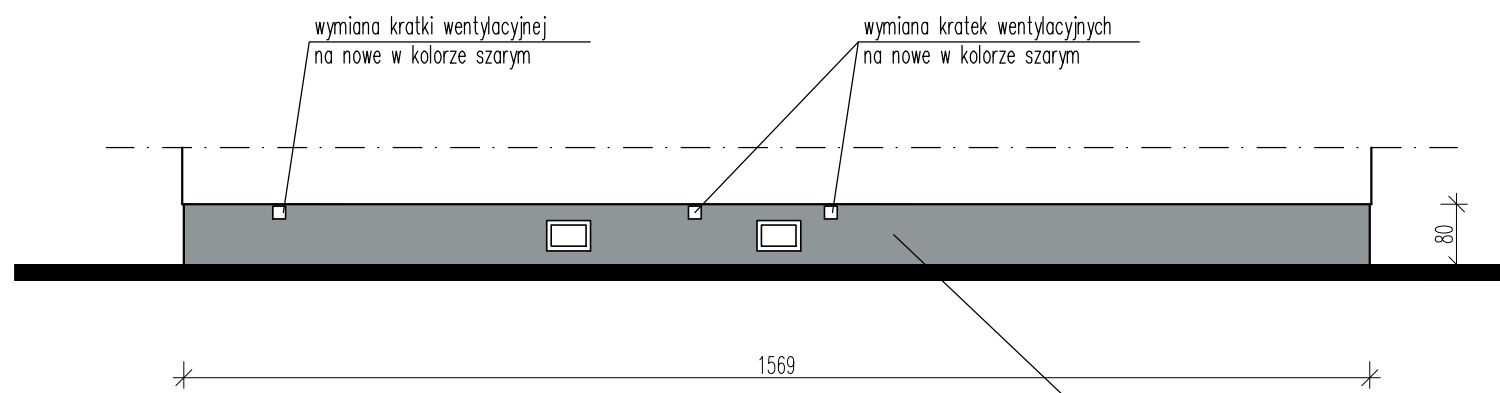
ELEWACJA POŁUDNIOWA

-docieplenie ścian piwnic polistyrenem ekstrudowanym gr. 5cm
-wykończenie tynkiem mozaikowym w kolorze zbliżonym do RAL 7042



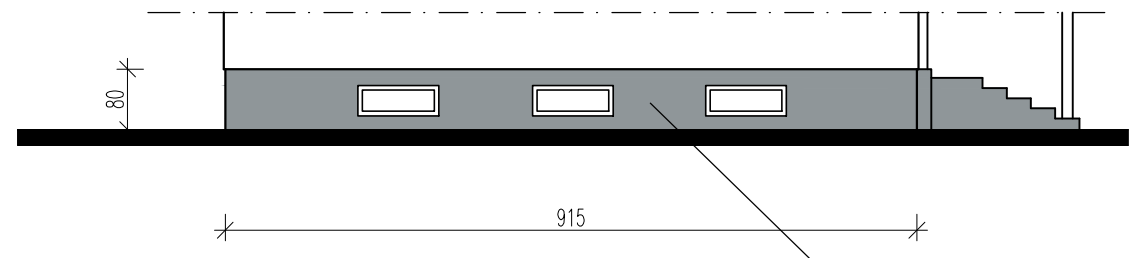
ELEWACJA WSCHODNIA

-docieplenie ścian piwnic polistyrenem ekstrudowanym gr. 5cm
-wykończenie tynkiem mozaikowym w kolorze zbliżonym do RAL 7042



ELEWACJA PÓŁNOCNA

-docieplenie ścian piwnic polistyrenem ekstrudowanym gr. 5cm
-wykończenie tynkiem mozaikowym w kolorze zbliżonym do RAL 7042



ELEWACJA ZACHODNIA

-docieplenie ścian piwnic polistyrenem ekstrudowanym gr. 5cm
-wykończenie tynkiem mozaikowym w kolorze zbliżonym do RAL 7042

TEMAT:	PROJEKT BUDOWLANY TERMOMODERNIZACJI BUDYNKU KOMISARIATU POLICJI W STRUMIENIU	NR RYS.: A4
TYTUŁ RYS.:	ELEWACJE – projekt	
INWESTOR:	Komenda Wojewódzka Policji w Katowicach, Katowice, Lompy 19	ADRES INWESTYCJI: 43–246 strumień, Ks. Londzina 47
ZESPÓŁ PROJEKTOWY:	inż. MAREK CIUČKA nr upr. SLK/1756/P00K/07 mgr inż. arch. MICHAŁ SZAFARCZYK	RYBNIK 06/2014