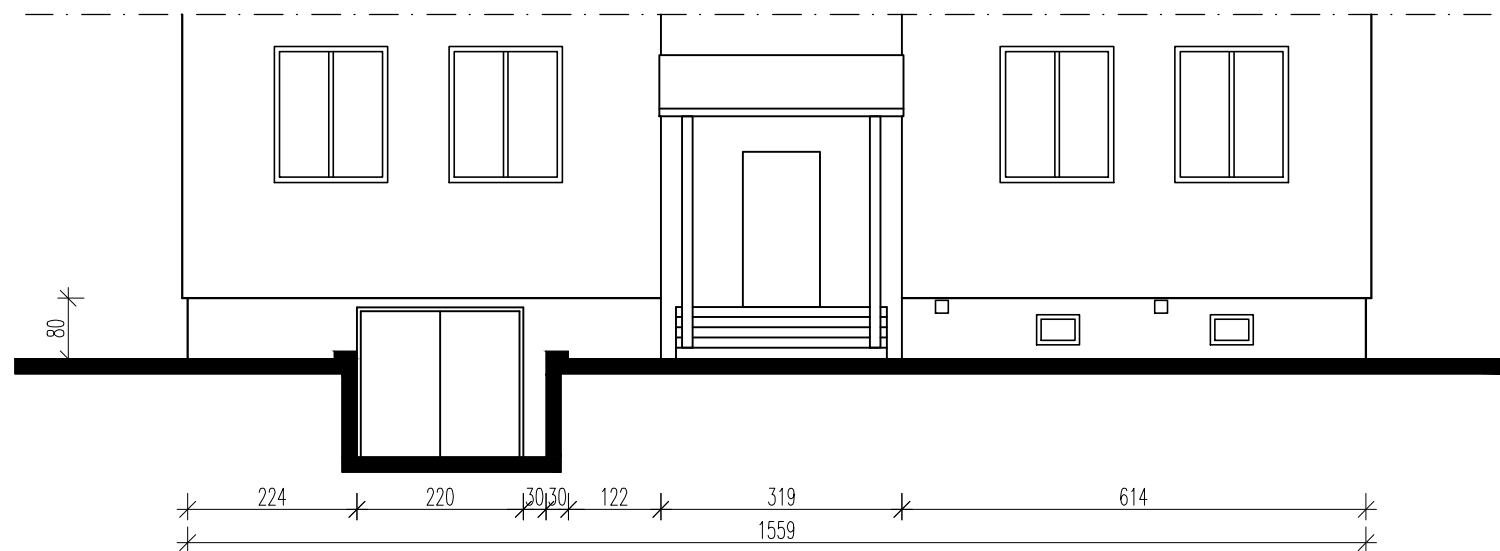
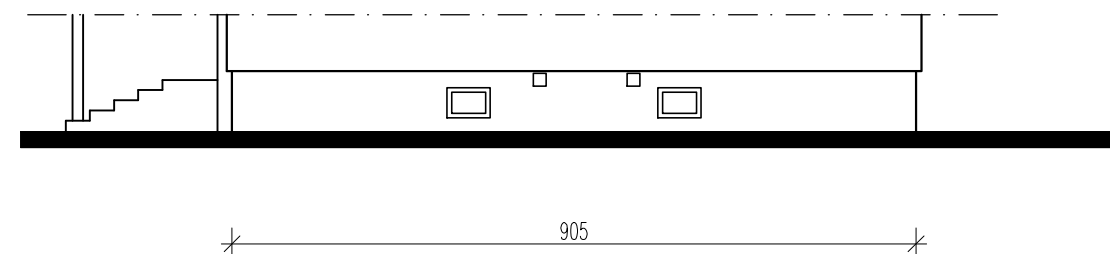


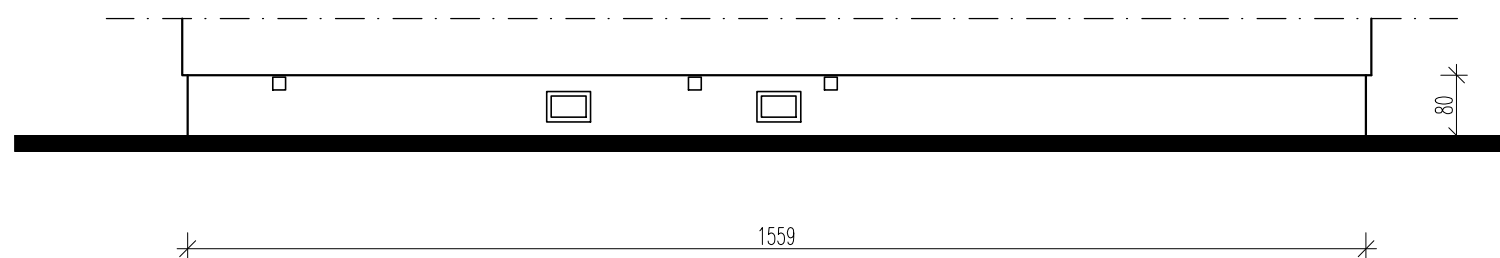
ELEWACJE
FRAGMENTY
inventaryzacja



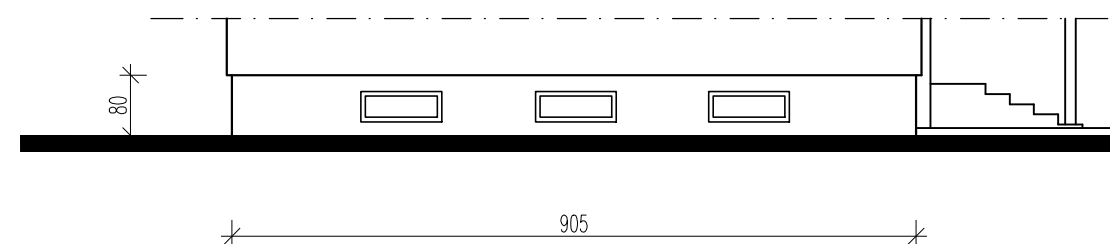
ELEWACJA POŁUDNIOWA



ELEWACJA WSCHODNIA



ELEWACJA PÓŁNOCNA



ELEWACJA ZACHODNIA

TEMAT:	PROJEKT BUDOWLANY TERMOMODERNIZACJI BUDYNKU KOMISARIATU POLICJI W STRUMIENIU		NR RYS.: in3
TYTUŁ RYS.:	ELEWACJE – inventaryzacja		1:100
INWESTOR:	Komenda Wojewódzka Policji w Katowicach, Katowice, Lompy 19	ADRES INWESTYCJI:	43–246 strumień, Ks. Londzina 47
ZESPÓŁ PROJEKTOWY:	inż. MAREK CIUČKA nr upr. SLK/1756/P00K/07 mgr inż. arch. MICHAŁ SZAFARCZYK		RYBNIK 06/2014