

Istniejące obróbki blacharskie

Styropian grafitowy gr. 12 cm

- 1.Folia paroszczelna
- 2. Wełna mineralna 20 cm
- 3. Folia paroprzepuszczalna
- 4. Podłoga z desek 32 mm na ruszcie drewnianym, wg opisu

Kratka wentylacyjna 14x7cm

+ 0,30

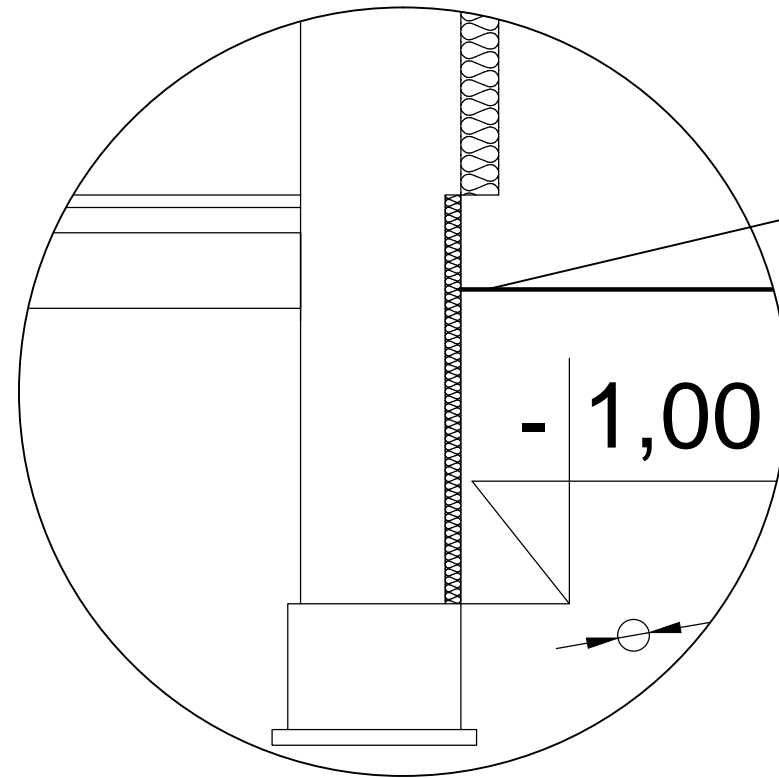
- 1,82

Dren, Dn 100

- 1,00

Dren, Dn 100

- 1. Pustka powietrzna 10cm.
- 2. Folia paroprzepuszczalna.
- 3. Wełna mineralna 12 cm (2x6cm).
- 4. Folia paroszczelna.
- 5. Ruszt z profili zimnogiętych CD60
- 6. Płyty GKF 12,5 mm



- 1. Skucie i uzupełnienie tynku.
- 2. Izolacja bitumiczna w płynie x2:
- 3. Polistyren ekstrudowany, frezowany 5 cm
- 4. Folia kubełkowa, zakończona listwą zamykającą od góry. Do poziomu gruntu.
- 5. Płytki ceramiczne w kolorze grafitowym powyżej poziomu gruntu do poziomu około +0,3 m

Bogumił Konopka
Śląska Agencja Energetyczna

41 500 Chorzów ul. Ryszki 57/21
☎ (0 32) 245 99 04 ☎ 601 48 04 96

Inwestor	Komenda Wojewódzka Policji w Katowicach 40-038 ul. Lompy 19	
Temat	Termomodernizacja budynku Komisariatu Policji w Szczekocinach 42-435 Szczekociny ul. Parkowa 4	
Tytuł Rysunku	Szczegół izolacji przegród	
Rysował	inż. Bogumił Konopka	
Projektował	mgr inż. Andrzej Trocha	
Koordynował	inż. Bogumił Konopka	
Rok: 2014	skala 1:100	Nr rys. P - 04