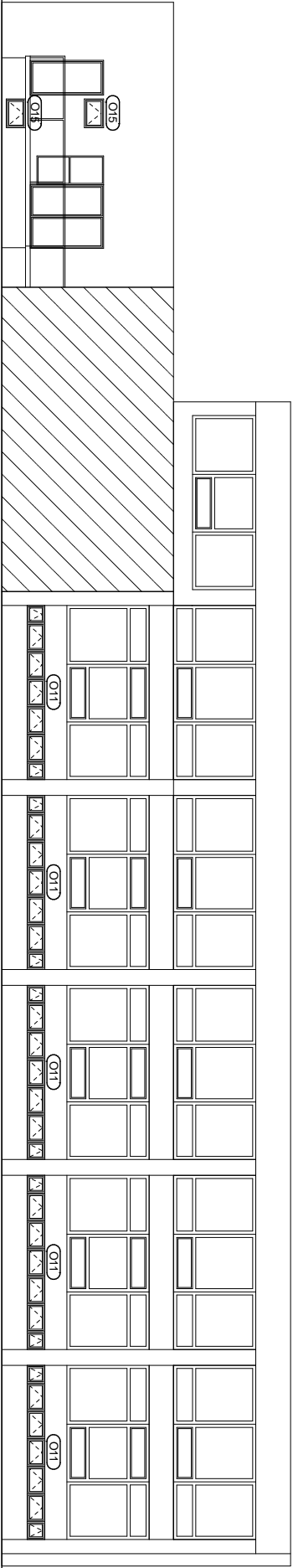
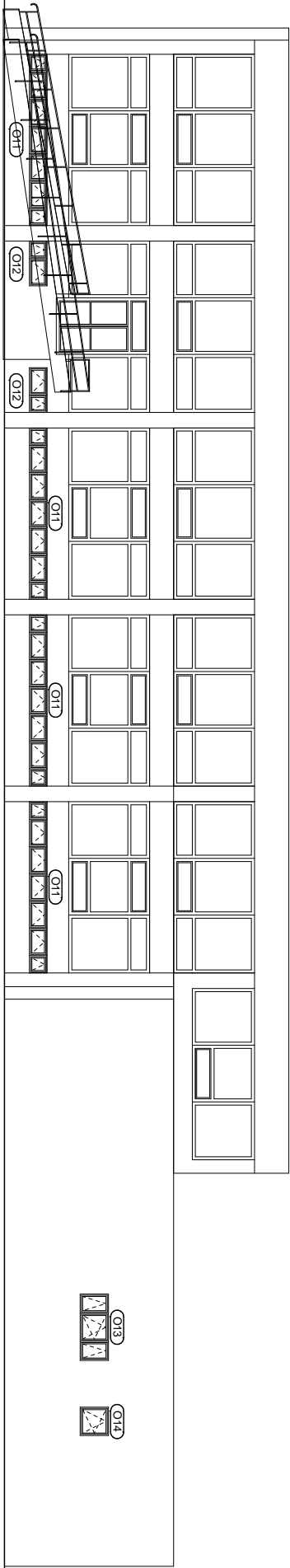


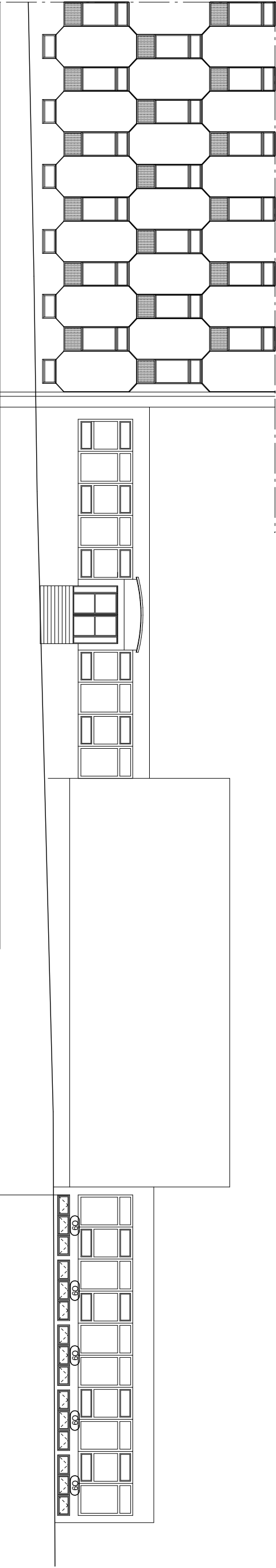
elewacja wschodnia



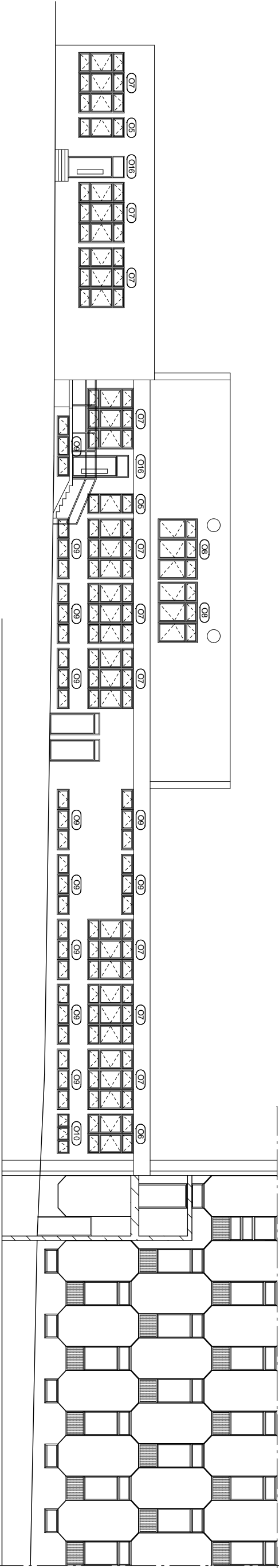
elewacja zachodnia



elewacja północna



elewacja południowa



PROJEKT ARCHITEKTONICZNO-BUDOWLANY			
AAG s.c. AnArchi Group s.c. ul. Chorzowska 64 44.100 Gliwice biuro@a-ag.com.pl www.a-ag.com.pl tel. [032] 331 16 17 fax.[032] 334 71 69	Nazwa zadania: Wymiana części stolarki okiennej w kompleksie budynków Komendy Miejskiej Policji w Częstochowie przy ul. Popieluszki 5,	Główny projektant mgr inż. arch. Małgorzata Gwoździewicz Uprawnienia budowlane w specjalności architektonicznej nr 35/03/SŁOKK/II	Numer projektu: AAG/07/0047
	Inwestycja: Komenda Miejska Policji w Częstochowie przy ul.Popieluszki 5,		Data: Październik 2007
	Inwestor: Komenda Wojewódzka Policji w Katowicach, ul. Lompy 19, 40-038 Katowice		Branch: Arch.- Bud.
	Koordynacja proj.: mgr inż. arch. Konrad Odziomek inż. arch. Agata Bobowska		Skala rysunku: 1:200
Tytuł rysunku: Kasyno - elewacje			Numer rysunku: ab-09
Wszelkie niezgodności i nieścisłości pisemnie uzgodnić z projektantem; wymiary i rzędne sprawdzić na budowie			