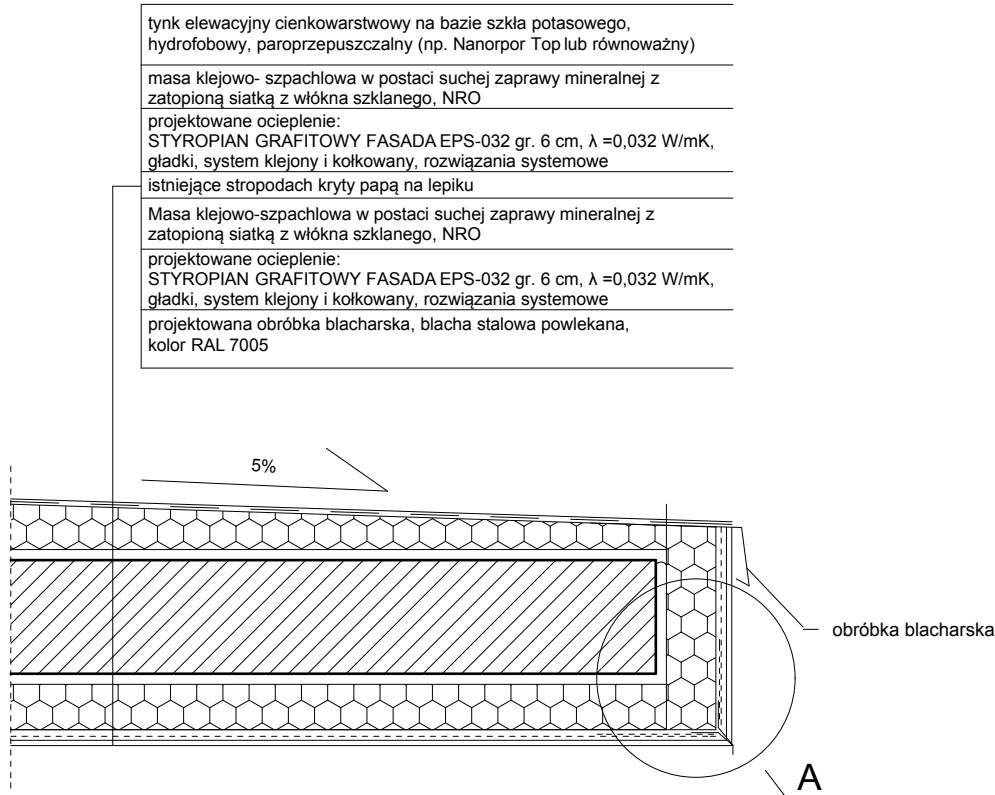
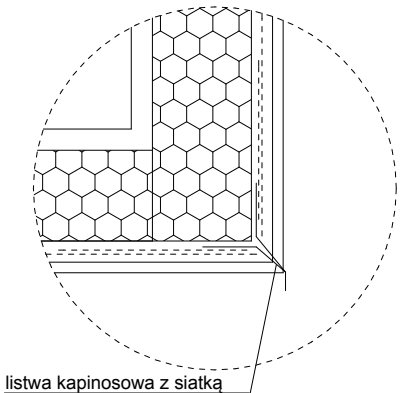


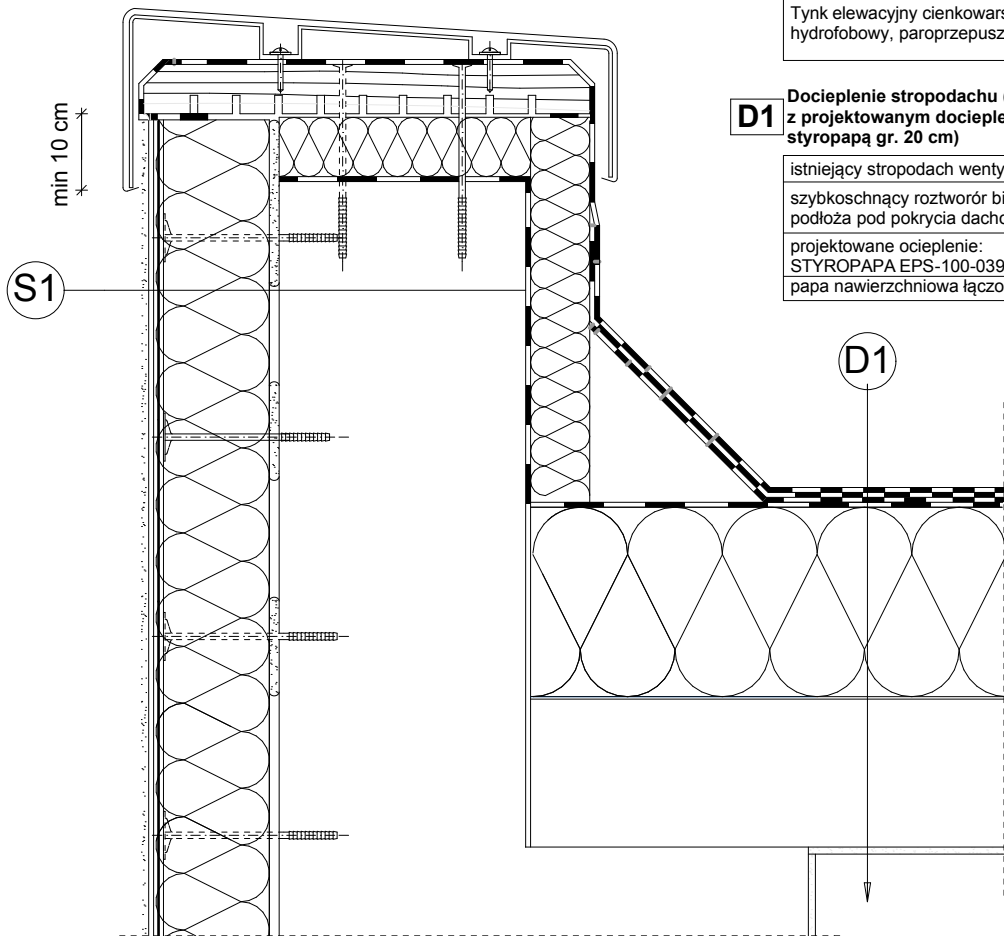
DETAL OBRÓBKİ DASZKÓW NAD WEJŚCIAMI-
GŁÓWNYM, TECHNICZNYM I GARAŻOWYM
SKALA 1:10



szczegół A



PRZEKRÓJ 1-1
SKALA 1:10



S1 Ściany zewnętrzne powyżej wysokości cokółu

istniejąca ściana z cegły

Masa klejowo-szpachlowa w postaci suchej zaprawy mineralnej do montażu płyt styropianowych, NRO

projektowane ocieplenie:
STYROPIAN GRAFITOWY FASADA EPS-032 gr. 14cm, $\lambda = 0,032$ W/mK, gładki, system klejony i kołkowany, rozwiązania systemowe

Masa klejowo-szpachlowa w postaci suchej zaprawy mineralnej z zatopioną siatką z włókna szklanego, NRO

Tynk elewacyjny cienkowarstwowy na bazie szkła potasowego, hydrofobowy, paroprzepuszczalny (np. Nanorpor Top lub równoważny) .

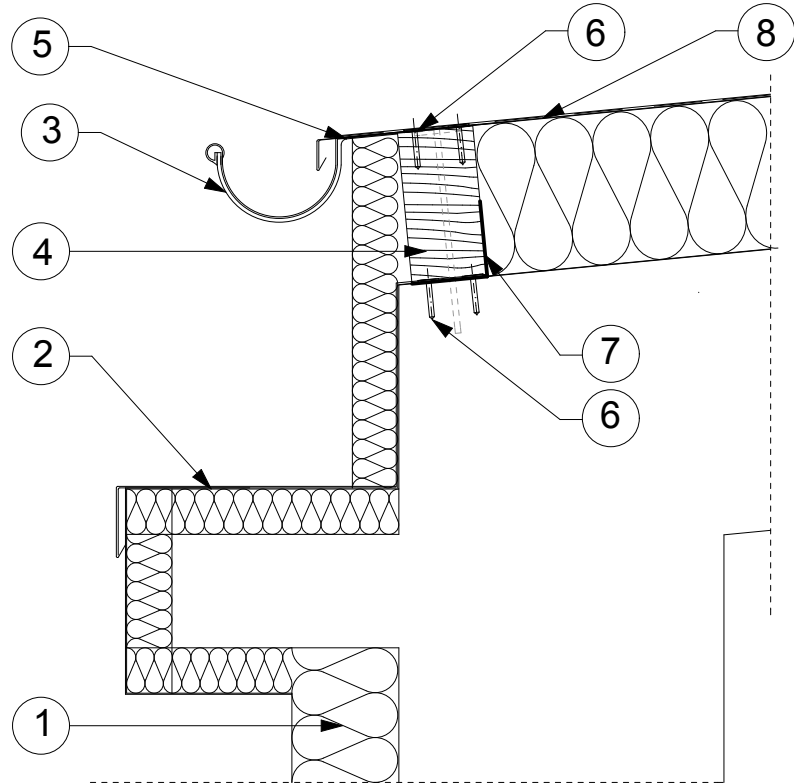
D1 Docieplenie stropodachu (połączenie ocieplenia attyki z projektowanym dociepleniem stropodachu od zewnątrz styropapą gr. 20 cm)

istniejący stropodach wentylowany kryty papą na lepiku

szybkoschnący roztworór bitumiczny przeznaczony do gruntowania podłoża pod pokrycia dachowe z pap asfaltowych.

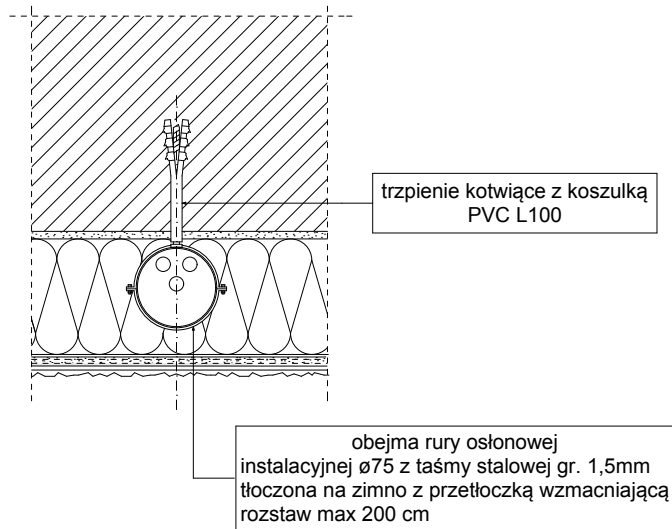
projektowane ocieplenie:
STYROPAPA EPS-100-039 gr. 20cm, $\lambda = 0,039$ W/mK, papa nawierzchniowa łączona na gorąco.

DETAL MONTAŻU RYNNY
SKALA 1:10

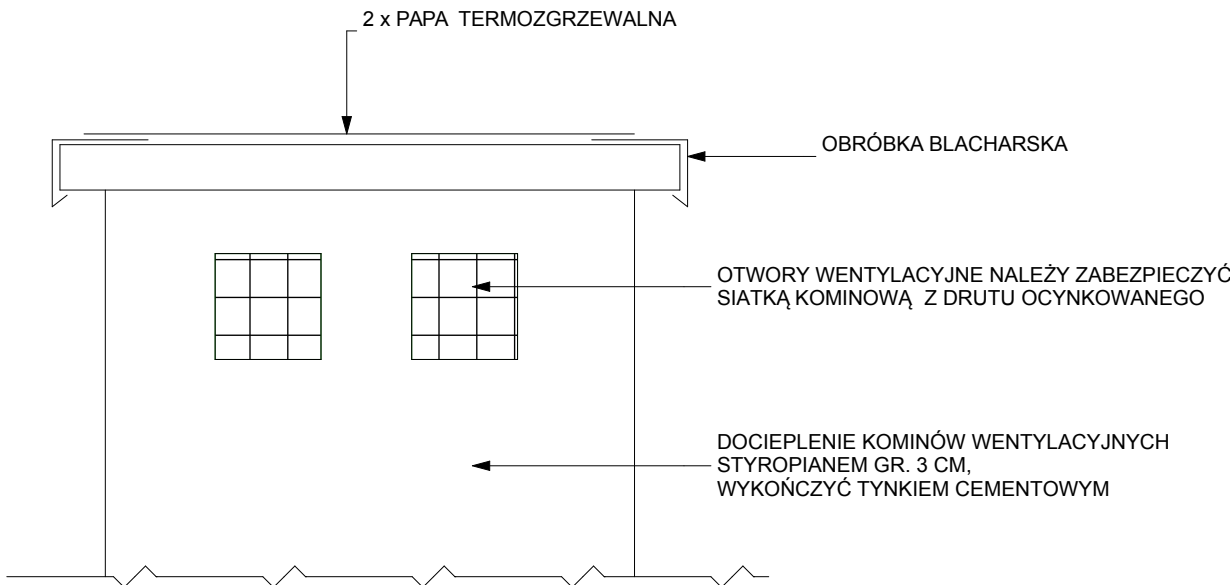


- Ocieplenie ściany zewnętrznej styropianem GRAFITOWYM FASADA EPS-032 gr. 14cm, $\lambda = 0,032$ W/mK, gładki.
- Okucie z blachy powlekanej w kolorze szarym 7005 wg. wzornika RAL
- Rynna aluminiowa 120 mm na hakach rynnowych rynnowych
- Impregnowany krawędziak 100x200 mm
- Obróbka blacharska z blachy powlekanej w kolorze szarym 7005 wg. wzornika RAL
- Kołki roporowe
- Wspornik z kątownika 5x100 mm co 50cm
- Papa na lepiku

DETAL MONTAŻOWY RURY OSŁONOWEJ SZTYWNEJ
INSTALACJI PROWADZONEJ W WARSTWACH IZOLACJI
TERMICZNEJ ŚCIAN



DETAL WYKOŃCZENIA KOMINÓW



EFEKT SP. Z O.O.
41-103 SIEMIANOWICE ŚLĄSKIE
UL. E. ORZESZKOWEJ 4
tel. (32) 765 28 65
e-mail: biuro@efektsiemianowice.pl
www.efektsiemianowice.pl

Nazwa inwestycji:

Termomodernizacja budynku Komisarjatu Policji V w Rudzie Śląskiej, ul. Solidarności 2

Inwestor:

Komenda Wojewódzka Policji w Katowicach
40-038, ul. Lompy 19

Lokalizacja:

Ruda Śląska
ul. Solidarności 2
obrob: 0013 Stara Kuźnia,
jed.ewid. 247201_1 Ruda Śląska

projektant:

mgr inż. arch. Daniel Tekeli
upr. bud. nr 29/06/SLOKK

podpis:

branża:

ARCHITEKTURA

zespół:

mgr inż. Przemysław Sendeki
mgr inż. Jolanta Ostasz

stadium projektu:

PROJEKT
WYKONAWCZY

tytuł rysunku:

DETAL OBRÓBEK
STROPODACHU

skala:

1:10

data:

KWIECIEŃ
2017

nr rysunku:

D - 06