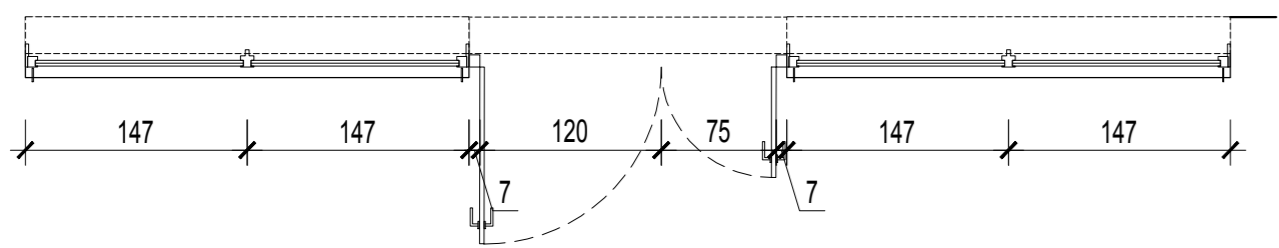
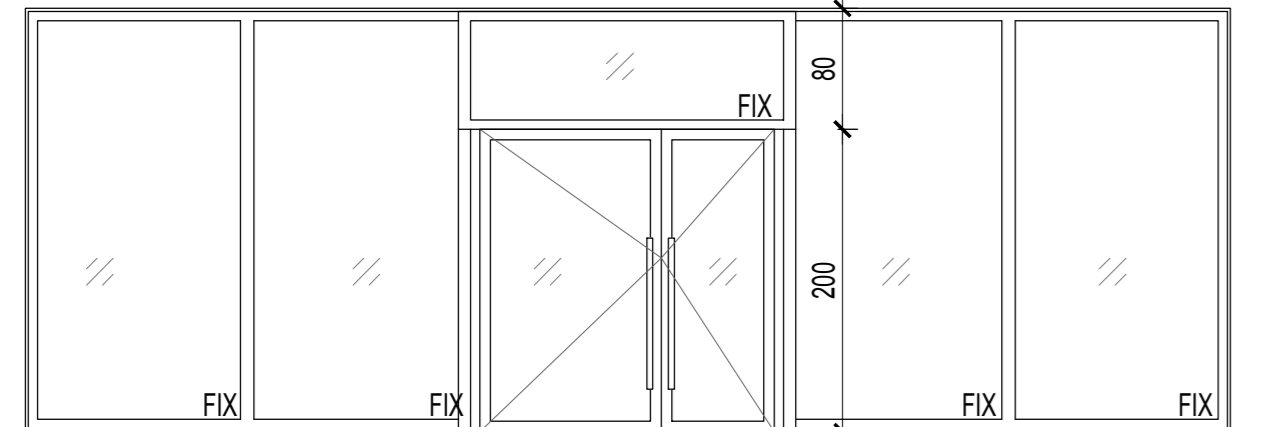
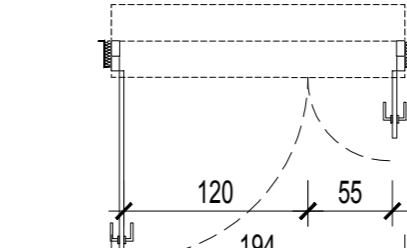


SYMBOL		F01	
WYMIARY DRZWI	S	120+75	
	H	200	
WYMIARY OTWORU	S ₀	780	
	H ₀	1181	
LEWE/PRAWE		LEWE	PRAWE
KONDYGNACJA I		1	0
KONDYGNACJA II			
KONDYGNACJA III			
KONDYGNACJA IV			
ILOŚĆ ŁĄCZNIE		1	0
KLASA P.POŻ.		-	
NAZWA		FASADA ZEWNĘTRZNA	
OPIS		Systemowa fasada aluminiowa o minimalnej szerokości listwy maskującej i słupa 55mm. Słotnienie szkieł dwukomorowym bezpiecznym wewnętrzną szybą w klasie P4. Fasada antyłamaniowa klasy RC2, ramy w kolorze grafitowym RAL 7011, okucia w kolorze srebrnym satynowym. U zestawu nie gorsze niż U=1,3 W/m²K. Samozamykacz szynowy, w obu skrzydłach regulacja kolejności zamykania zintegrowana z szyną samozamykacza. Klamka-klamka z odsadzeniem do drzwi profilowych, skrzydło bierne kłamka w ustawieniu pionowym od strony ewakuacji. Zamek zapadkowo-tygłowy paraczy min. klasy 3, z przeciwnikiem do drzwi dwuskrzydłowych ewakuacyjnych. Wkładka patentowa w systemie Klucza Master Key.	
UWAGI		1. WYMIAR ŚWIATŁA PRZEJŚCIA MUSI POZOSTAĆ BEZ ZMIAN. NALEŻY DOBRAĆ WYMIAR OTWORU W OPARCIU O WYTYCZNE WYBRANEGO PRODUCENTA STOLARKI.	



SYMBOL		F02	
WYMIARY DRZWI	S	120+55	
	H	200	
WYMIARY OTWORU	S ₀	194	
	H ₀	1181	
LEWE/PRAWE		LEWE	PRAWE
KONDYGNACJA I		0	2
KONDYGNACJA II		FADSADA PRZEZ WSZYSTKIE KONDYGNACJE	
KONDYGNACJA III			
KONDYGNACJA IV			
ILOŚĆ ŁĄCZNIE		0	2
KLASA P.POŻ.		-	
NAZWA		FASADA ZEWNĘTRZNA	
OPIS		Systemowa fasada aluminiowa o minimalnej szerokości listwy maskującej i słupa 55mm. Słotnienie szkieł dwukomorowym bezpiecznym wewnętrzną szybą w klasie P4. Fasada antyłamaniowa klasy RC2, ramy w kolorze grafitowym RAL 7011, okucia w kolorze srebrnym satynowym. U zestawu nie gorsze niż U=1,3 W/m²K. Samozamykacz szynowy, w obu skrzydłach z regulacją kolejności zamykania zintegrowaną z szyną samozamykacza. Klamka-klamka z odsadzeniem do drzwi profilowych U kształtna, skrzydło bierne kłamka w ustawieniu pionowym od strony ewakuacji. Zamek zapadkowo-tygłowy paraczy min. klasy 3, z przeciwnikiem do drzwi dwuskrzydłowych ewakuacyjnych. Elektrozapasek ewakuacyjny rewersyjny powyżej zamka głównego na zamku dodatkowym. Wkładka patentowa w systemie Klucza Master Key. Czujnik kart i przycisk awaryjnego zgodnie z projektem teletechnicznym.	
UWAGI		1. WYMIAR ŚWIATŁA PRZEJŚCIA MUSI POZOSTAĆ BEZ ZMIAN. NALEŻY DOBRAĆ WYMIAR OTWORU W OPARCIU O WYTYCZNE WYBRANEGO PRODUCENTA STOLARKI.	



SYMBOL		F03	
WYMIARY DRZWI	S	120+40	
	H	200	
WYMIARY OTWORU	S ₀	180	
	H ₀	1181	
LEWE/PRAWE		LEWE	PRAWE
KONDYGNACJA I		2	2
KONDYGNACJA II		FADSADA PRZEZ WSZYSTKIE KONDYGNACJE	
KONDYGNACJA III			
KONDYGNACJA IV			
ILOŚĆ ŁĄCZNIE		2	2
KLASA P.POŻ.		-	
NAZWA		FASADA ZEWNĘTRZNA	
OPIS		Systemowa fasada aluminiowa o minimalnej szerokości listwy maskującej i słupa 55mm. Słotnienie szkieł dwukomorowym bezpiecznym wewnętrzną szybą w klasie P4. Fasada antyłamaniowa klasy RC2, ramy w kolorze grafitowym RAL 7011, okucia w kolorze srebrnym satynowym. U zestawu nie gorsze niż U=1,3 W/m²K. Samozamykacz szynowy, w obu skrzydłach z regulacją kolejności zamykania zintegrowaną z szyną samozamykacza. Klamka-klamka z odsadzeniem do drzwi profilowych U kształtna, skrzydło bierne kłamka w ustawieniu pionowym od strony ewakuacji. Zamek zapadkowo-tygłowy paraczy min. klasy 3, z przeciwnikiem do drzwi dwuskrzydłowych ewakuacyjnych. Elektrozapasek ewakuacyjny rewersyjny powyżej zamka głównego na zamku dodatkowym. Wkładka patentowa w systemie Klucza Master Key. Czujnik kart i przycisk awaryjnego zgodnie z projektem teletechnicznym.	
UWAGI		1. WYMIAR ŚWIATŁA PRZEJŚCIA MUSI POZOSTAĆ BEZ ZMIAN. NALEŻY DOBRAĆ WYMIAR OTWORU W OPARCIU O WYTYCZNE WYBRANEGO PRODUCENTA STOLARKI.	

SYMBOL		F04	
WYMIARY OTWORU	S ₀	300	
	H ₀	1181	
KONDYGNACJA I		2	
KONDYGNACJA II		FADSADA PRZEZ WSZYSTKIE KONDYGNACJE	
KONDYGNACJA III			
KONDYGNACJA IV			
ILOŚĆ ŁĄCZNIE		2	1
KLASA P.POŻ.		-	
NAZWA		FASADA ZEWNĘTRZNA	
OPIS		Systemowa fasada aluminiowa o minimalnej szerokości listwy maskującej i słupa 55mm. Słotnienie szkieł dwukomorowym bezpiecznym wewnętrzną szybą w klasie P4. Fasada antyłamaniowa klasy RC2, ramy w kolorze grafitowym RAL 7011, U zestawu nie gorsze niż U=1,3 W/m²K.	
UWAGI		1. WYMIAR ŚWIATŁA PRZEJŚCIA MUSI POZOSTAĆ BEZ ZMIAN. NALEŻY DOBRAĆ WYMIAR OTWORU W OPARCIU O WYTYCZNE WYBRANEGO PRODUCENTA STOLARKI.	

SYMBOL		F05	
WYMIARY OTWORU	S ₀	300	
	H ₀	1181	
KONDYGNACJA I		2	
KONDYGNACJA II		FADSADA PRZEZ WSZYSTKIE KONDYGNACJE	
KONDYGNACJA III			
KONDYGNACJA IV			
ILOŚĆ ŁĄCZNIE		2	1
KLASA P.POŻ.		-	
NAZWA		FASADA ZEWNĘTRZNA	
OPIS		Systemowa fasada aluminiowa o minimalnej szerokości listwy maskującej i słupa 55mm. Słotnienie szkieł dwukomorowym bezpiecznym wewnętrzną szybą w klasie P4. Fasada antyłamaniowa klasy RC2, ramy w kolorze grafitowym RAL 7011, U zestawu nie gorsze niż U=1,3 W/m²K.	
UWAGI		1. WYMIAR ŚWIATŁA PRZEJŚCIA MUSI POZOSTAĆ BEZ ZMIAN. NALEŻY DOBRAĆ WYMIAR OTWORU W OPARCIU O WYTYCZNE WYBRANEGO PRODUCENTA STOLARKI.	

SYMBOL		F06	
WYMIARY OTWORU	S ₀	300	
	H ₀	1181	
KONDYGNACJA I		2	
KONDYGNACJA II		FADSADA PRZEZ WSZYSTKIE KONDYGNACJE	
KONDYGNACJA III			
KONDYGNACJA IV			
ILOŚĆ ŁĄCZNIE		2	1
KLASA P.POŻ.		-	
NAZWA		FASADA ZEWNĘTRZNA	
OPIS		Systemowa fasada aluminiowa o minimalnej szerokości listwy maskującej i słupa 55mm. Słotnienie szkieł dwukomorowym bezpiecznym wewnętrzną szybą w klasie P4. Fasada antyłamaniowa klasy RC2, ramy w kolorze grafitowym RAL 7011, U zestawu nie gorsze niż U=1,3 W/m²K.	
UWAGI		1. WYMIAR ŚWIATŁA PRZEJŚCIA MUSI POZOSTAĆ BEZ ZMIAN. NALEŻY DOBRAĆ WYMIAR OTWORU W OPARCIU O WYTYCZNE WYBRANEGO PRODUCENTA STOLARKI.	

SYMBOL		F07	
WYMIARY OTWORU	S ₀	300	
	H ₀	1181	
KONDYGNACJA I		2	
KONDYGNACJA II		FADSADA PRZEZ WSZYSTKIE KONDYGNACJE	
KONDYGNACJA III			
KONDYGNACJA IV			
ILOŚĆ ŁĄCZNIE		2	1
KLASA P.POŻ.		-	
NAZWA		FASADA ZEWNĘTRZNA	
OPIS		Systemowa fasada aluminiowa o minimalnej szerokości listwy maskującej i słupa 55mm. Słotnienie szkieł dwukomorowym bezpiecznym wewnętrzną szybą w klasie P4. Fasada antyłamaniowa klasy RC2, ramy w kolorze grafitowym RAL 7011, U zestawu nie gorsze niż U=1,3 W/m²K.	
UWAGI		1. WYMIAR ŚWIATŁA PRZEJŚCIA MUSI POZOSTAĆ BEZ ZMIAN. NALEŻY DOBRAĆ WYMIAR OTWORU W OPARCIU O WYTYCZNE WYBRANEGO PRODUCENTA STOLARKI.	

SYMBOL		F08	
WYMIARY OTWORU	S ₀	300	
	H ₀	1181	
KONDYGNACJA I		2	
KONDYGNACJA II		FADSADA PRZEZ WSZYSTKIE KONDYGNACJE	
KONDYGNACJA III			
KONDYGNACJA IV			
ILOŚĆ ŁĄCZNIE		2	1
KLASA P.POŻ.		-	
NAZWA		FASADA ZEWNĘTRZNA	
OPIS		Systemowa fasada aluminiowa o minimalnej szerokości listwy maskującej i słupa 55mm. Słotnienie szkieł dwukomorowym bezpiecznym wewnętrzną szybą w klasie P4. Fasada antyłamaniowa klasy RC2, ramy w kolorze grafitowym RAL 7011, U zestawu nie gorsze niż U=1,3 W/m²K.	
UWAGI		1. WYMIAR ŚWIATŁA PRZEJŚCIA MUSI POZOSTAĆ BEZ ZMIAN. NALEŻY DOBRAĆ WYMIAR OTWORU W OPARCIU O WYTYCZNE WYBRANEGO PRODUCENTA STOLARKI.	

SYMBOL		F09	
WYMIARY OTWORU	S ₀	300	
	H ₀	1181	
KONDYGNACJA I		2	
KONDYGNACJA II		FADSADA PRZEZ WSZYSTKIE KONDYGNACJE	
KONDYGNACJA III			
KONDYGNACJA IV			
ILOŚĆ ŁĄCZNIE		2	1
KLASA P.POŻ.		-	
NAZWA		FASADA ZEWNĘTRZNA	
OPIS		Systemowa fasada aluminiowa o minimalnej szerokości listwy maskującej i słupa 55mm. Słotnienie szkieł dwukomorowym bezpiecznym wewnętrzną szybą w klasie P4. Fasada antyłamaniowa klasy RC2, ramy w kolorze grafitowym RAL 7011, U zestawu nie gorsze niż U=1,3 W/m²K.	
UWAGI		1. WYMIAR ŚWIATŁA PRZEJŚCIA MUSI POZOSTAĆ BEZ ZMIAN. NALEŻY DOBRAĆ WYMIAR OTWORU W OPARCIU O WYTYCZNE WYBRANEGO PRODUCENTA STOLARKI.	

SYMBOL		F10	
WYMIARY OTWORU	S ₀	300	
	H ₀	1181	
KONDYGNACJA I		2	
KONDYGNACJA II		FADSADA PRZEZ WSZYSTKIE KONDYGNACJE	
KONDYGNACJA III			
KONDYGNACJA IV			
ILOŚĆ ŁĄCZNIE		2	1
KLASA P.POŻ.		-	
NAZWA		FASADA ZEWNĘTRZNA	
OPIS		Systemowa fasada aluminiowa o minimalnej szerokości listwy maskującej i słupa 55mm. Słotnienie szkieł dwukomorowym bezpiecznym wewnętrzną szybą w klasie P4. Fasada antyłamaniowa klasy RC2, ramy w kolorze grafitowym RAL 7011, U zestawu nie gorsze niż U=1,3 W/m²K.	
UWAGI		1. WYMIAR ŚWIATŁA PRZEJŚCIA MUSI POZOSTAĆ BEZ ZMIAN. NALEŻY DOBRAĆ WYMIAR OTWORU W OPARCIU O WYTYCZNE WYBRANEGO PRODUCENTA STOLARKI.	

SYMBOL		F11	
WYMIARY OTWORU	S ₀	300	
	H ₀	1181	
KONDYGNACJA I		2	
KONDYGNACJA II		FADSADA PRZEZ WSZYSTKIE KONDYGNACJE	
KONDYGNACJA III			
KONDYGNACJA IV			
ILOŚĆ ŁĄCZNIE		2	1
KLASA P.POŻ.		-	
NAZWA		FASADA ZEWNĘTRZNA	
OPIS		Systemowa fasada aluminiowa o minimalnej szerokości listwy maskującej i słupa 55mm. Słotnienie szkieł dwukomorowym bezpiecznym wewnętrzną szybą w klasie P4. Fasada antyłamaniowa klasy RC2, ramy w kolorze grafitowym RAL 7011, U zestawu nie gorsze niż U=1,3 W/m²K.	
UWAGI		1. WYMIAR ŚWIATŁA PRZEJŚCIA MUSI POZOSTAĆ BEZ ZMIAN. NALEŻY DOBRAĆ WYMIAR OTWORU W OPARCIU O WYTYCZNE WYBRANEGO PRODUCENTA STOLARKI.	

SYMBOL		F12	
WYMIARY OTWORU	S ₀	300	
	H ₀	1181	
KONDYGNACJA I		2	
KONDYGNACJA II		FADSADA PRZEZ WSZYSTKIE KONDYGNACJE	
KONDYGNACJA III			
KONDYGNACJA IV			
ILOŚĆ ŁĄCZNIE		2	1
KLASA P.POŻ.		-	
NAZWA		FASADA ZEWNĘTRZNA	
OPIS		Systemowa fasada aluminiowa o minimalnej szerokości listwy maskującej i słupa 55mm. Słotnienie szkieł dwukomorowym bezpiecznym wewnętrzną szybą w klasie P4. Fasada antyłamaniowa klasy RC2, ramy w kolorze grafitowym RAL 7011, U zestawu nie gorsze niż U=1,3 W/m²K.	
UWAGI		1. WYMIAR ŚWIATŁA PRZEJŚCIA MUSI POZOSTAĆ BEZ ZMIAN. NALEŻY DOBRAĆ WYMIAR OTWORU W OPARCIU O WYTYCZNE WYBRANEGO PRODUCENTA STOLARKI.	

SYMBOL		F13	
WYMIARY OTWORU	S ₀	300	
	H ₀	1181	
KONDYGNACJA I		2	
KONDYGNACJA II		FADSADA PRZEZ WSZYSTKIE KONDYGNACJE	
KONDYGNACJA III			
KONDYGNACJA IV			
ILOŚĆ ŁĄCZNIE		2	1
KLASA P.POŻ.		-	
NAZWA		FASADA ZEWNĘTRZNA	
OPIS		Systemowa fasada aluminiowa o minimalnej szerokości listwy maskującej i słupa 55mm. Słotnienie szkieł dwukomorowym bezpiecznym wewnętrzną szybą w klasie P4. Fasada antyłamaniowa klasy RC2, ramy w kolorze grafitowym RAL 7011, U zestawu nie gorsze niż U=1,3 W/m²K.	
UWAGI		1. WYMIAR ŚWIATŁA PRZEJŚCIA MUSI POZOSTAĆ BEZ ZMIAN. NALEŻY DOBRAĆ WYMIAR OTWORU W OPARCIU O WYTYCZNE WYBRANEGO PRODUCENTA STOLARKI.	

SYMBOL		F14	
WYMIARY OTWORU	S ₀	300	
	H ₀	1181	