

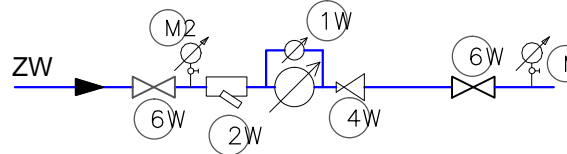
LEGENDA

- Projektowana instalacja c.w.u.
- - - Projektowana instalacja cyrkulacji c.w.u.
- Projektowana instalacja wody zimnej

UWAGI:

- przed każdym zaworem czerpalnym ze złączką do węzła zamontować zawór antyskażeniowy HA,

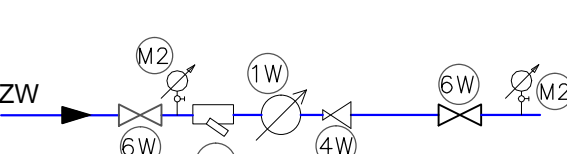
SCHEMAT ZESTAWU WODOMIERZOWEGO - W1



gdzie:

- M2 - manometr
- 1W - wodomierz sprzężony - DN40
- 2W - filtr siatkowy - DN50
- 4W - zawór antyskażeniowy - DN50
- 6W - zawór odcinający - DN50

Schemat zestawu wodomierzowego - W2



gdzie:

- M2 - manometr
- 1W - wodomierz skrzydełkowy jednostrumieniowy - DN25
- 2W - filtr siatkowy - DN32
- 4W - zawór antyskażeniowy - DN32
- 6W - zawór odcinający - DN32

INWESTOR	Komenda Wojewódzka Policji w Katowicach 40-038 Katowice, ul. Lompy 19		
INWESTYCJA	Budowa nowej siedziby Komendy Miejskiej Policji w Sosnowcu przy ul. Janowskiego na działce 3634/1.		
LOKALIZACJA	Działka nr 3634/1 przy ul. Aleksandra Janowskiego, Sosnowiec obręb 0010		
STADIUM	PW		
JEDNOSTKA PROJEKTOWA PROWADZĄCA			
DEMIURG		ul. Lubieckiego 2 PL 60-348 Poznań tel./fax: +48 61 662 11 40 www.demiurg.com.pl	
FUNKCJA	IMIĘ I NAZWISKO	NR UPR. W SPEC.	PODPIS
PROJEKTOWAŁ	mgr inż. Wojciech Jankowiak	nr upr. WKP0278/PWCS04 uprawnienia do projektowania bez ograniczeń w specjalności instalacyjnej	
OPRACOWAŁ			
OPRACOWAŁ			
SPRAWDZIŁ			
TREŚĆ RYS.			SKALA
AKSONOMETRIA INSTALACJI HYDRANTOWEJ			1:100
DATA	MAJ 2017	NR KONTRAKTU	001606
BRANŻA	S	NR RYSUNKU	00 WK.05
Rysunek stanowi własność firmy DEMIURG i nie może być kopiowany, rozpowszechniany, modyfikowany, i udostępniany osobom trzecim bez wcześniejszej pisemnej zgody właściciela.			