

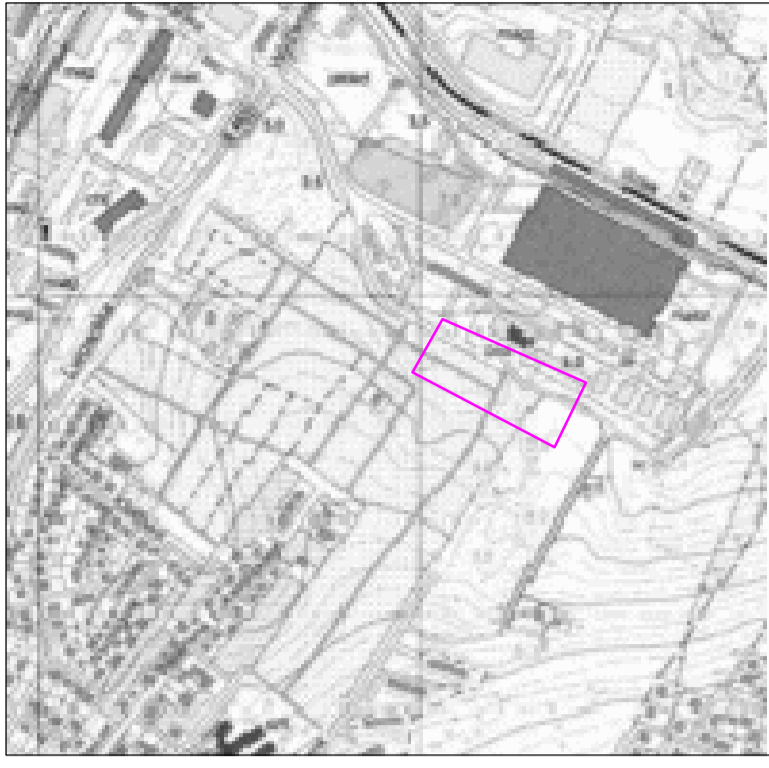
MAPA DO CELÓW PROJEKTOWYCH

Skala 1 : 500

Województwo: Śląskie
Powiat: M. Bielsko-Biala
Gmina: M. Bielsko-Biala
Miejscowość: M. Bielsko-Biala
Adres: ewidencyjny: 246191/1
M. Bielsko-Biala
Obręb: 0032, L3611
Obręb: działka: m.k. 410215, 4078117, 419803, 41467
Składek: 25-32-19c1, 19c2, 19c3
Układ współrzędnych: UTM
Układ wysokości: normalnych - "Korsniak 1987"
Mapy narysowane wg instrukcji technicznej "K1 Mapa zasadnicza" 1987

Mapa jest aktualna na dzień 20.01.2014 r. w zakresie sytuacji, ujętą w planie / ewidencji granic, uzgodnioną odrębnie wykonano dla sieci: Aqua, TP&A, Nelia, CSG Zabrze, Enlon. Projekt ZUP zmierzony w zakresie aktualizacji. Na działce przemysłowej nie posiada aktualności granicznych.

Orientacja



Wykonawca: Pomiar uzupełniający nie dotyczy pomiarów granic działek. Granice oraz ujęcie granicowe i ewidencji granic znajdującej się w Zasadzie Geodezyjnym i Kartograficznym. Do celów prawnych konieczne jest wykonanie znaków granicznych, rozpoznanie lub ustalenie granic ewidencyjnych działek. Obszar aktualizacji częściowo objęty miejscowym planem zagospodarowania przestrzennego.

Sporządził: Mapa powstała w wyniku bezpośredniego pomiaru oraz wektoryzacji mapy zasadniczej - składek: 25-32-19c3, 25-32-19c1, 25-32-19c2

Nie wyklucza się istnienia w terenie innych nie wykazanych na niniejszej mapie urządzeń podziemnych, które nie były objęte do inwentaryzacji lub o których brak jest informacji w istniejących branżowych.

Nr ka. rob.: 3/Pr02/14
Tytuł: dn. 20.01.2014
HERG OK.640.74.2014

25-32-19c3		
25-32-19c1		25-32-19c2

MAPA DO CELÓW PROJEKTOWYCH

Skala 1 : 500

Województwo: Śląskie
Powiat: M. Bielsko-Biala
Gmina: M. Bielsko-Biala
Miejscowość: M. Bielsko-Biala
Adres: ewidencyjny: 246191/1
M. Bielsko-Biala
Obręb: 0032, L3611
Obręb: działka: m.k. 410215, 4078149, 410216, 410212
Składek: 25-32-19c1, 19c2, 19c3, 19c4, 24c1, 24c2
Układ współrzędnych: UTM
Układ wysokości: normalnych - "Korsniak 1987"

Mapa jest aktualna na dzień 04.12.2013 r. w zakresie sytuacji, ujętą w planie / ewidencji granic, uzgodnioną odrębnie wykonano dla sieci: Aqua, TP&A, Nelia, CSG Zabrze, Thermo, Enlon. ZUP zmierzony w zakresie aktualizacji. Na działce przemysłowej nie posiada aktualności granicznych.

Orientacja



Wykonawca: Pomiar uzupełniający nie dotyczy pomiarów granic działek. Granice ewidencyjne oraz ujęcie granicowe i ewidencji granic znajdującej się w Zasadzie Geodezyjnym i Kartograficznym. Do celów prawnych konieczne jest wykonanie znaków granicznych, rozpoznanie lub ustalenie granic ewidencyjnych działek. Obszar aktualizacji częściowo objęty miejscowym planem zagospodarowania przestrzennego.

Sporządził: Mapa powstała w wyniku bezpośredniego pomiaru oraz wektoryzacji mapy zasadniczej - składek: 25-32-19c1, 25-32-19c3

Nr ka. rob.: 116/Pr02/13
Tytuł: dn. 18.12.2013
HERG 1-2517/13

6.120.30.13.4.4	6.120.30.14.3.3	6.120.30.14.3.4
6.120.30.18.2.2	6.120.30.19.1.1	6.120.30.19.1.2
6.120.30.18.2.4	6.120.30.19.1.3	6.120.30.19.1.4
6.120.30.18.4.2	6.120.30.19.3.1	6.120.30.19.3.2



- zakres aktualizacji
- granice ewidencyjne działek
- linie rozgraniczające z MPZP
- nieprzeznaczalna linia zabudowy

- LEGENDA:**
- OBŚCZAR TERENU INWESTYCJI - ZASIĘG UCZŁADZOWIŚCI
 - PROJEKTOWANE BUDYNKI
 - PROJEKTOWANE DROGI WEWNĘTRZNE - PŁYTY PULKANE 60x60cm
 - PROJEKTOWANE MIEJSCA DO PARKOWANIA - PŁYTY PULKANE 60x60cm
 - PROJEKTOWANE CHODNIKI - PŁYTY PULKANE 60x60cm
 - PROJEKTOWANE CHODNIKI - KOSTKA BRUKOWA NOSTALIT
 - PROJEKTOWANE CHODNIKI POD ZADANIEM KOCZOK - KOSTKA BRUKOWA NOSTALIT
 - TERENY ZIELONE
 - OPASKA ŻYWIWA
 - SCHODY ZEWNĘTRZNE
 - SKARPY
 - PROJEKTOWANE MURY OPOROWE
 - PROJEKTOWANE OGRODZENIE
 - PROJEKTOWANE BRAMY PRZEJAZDOWE
 - PROJEKTOWANE FURTKI
 - PROJEKTOWANE LAMPE KOSZE NA ŚMIECI
 - PROJEKTOWANE STÓPMKI NA ROWERY
 - PROJEKTOWANE PŁYTY INFORMACYJNE I LOKAL POLICJA
 - PROJEKTOWANE MASZCZY Z FLAGĄ
 - PROJEKTOWANE WEJŚCIA DO BUDYNKÓW
 - PROJEKTOWANE WJAZDY DO BUDYNKÓW
 - LIKWIDACJA I WYCZYNKA
 - KARTYNIKI DOSTĘPU
 - PROJEKTOWANE PRZYŁĄCZE CO - NIE OBIĘTE OPRACOWANIEM
 - PROJEKTOWANE PRZYŁĄCZE WODY
 - PROJEKTOWANA ZEWNĘTRZNA INSTALACJA WODY
 - PROJEKTOWANA STUDZIENIA WODOCIERNIOWA
 - PROJEKTOWANE PRZYŁĄCZE KANALIZACJI DESZCZOWEJ
 - PROJEKTOWANA ZEWNĘTRZNA INSTALACJA KANALIZACJI DESZCZOWEJ
 - PROJEKTOWANE STUDNIENIE KANALIZACJI DESZCZOWEJ
 - PROJEKTOWANY SEPARATOR Z OSADNIKIEM
 - PROJEKTOWANA PRZEPOWADNIKA
 - PROJEKTOWANE OŚWIETLENIA LINIOWE
 - PROJEKTOWANE WPRZYTY LALICZNE
 - PROJEKTOWANE PRZYŁĄCZE KANALIZACJI SANITARNEJ
 - PROJEKTOWANA ZEWNĘTRZNA INSTALACJA KANALIZACJI SANITARNEJ
 - PROJEKTOWANE STUDNIENIE KANALIZACJI SANITARNEJ
 - PROJEKTOWANE PRZEPOWADNIKI
 - PROJEKTOWANE SYGNALIZATORY
 - PROJEKTOWANE PRZYŁĄCZE TELEFONICZNE
 - PROJEKTOWANA ZEWNĘTRZNA INSTALACJA TELEFONICZNA
 - PROJEKTOWANE STUDZIENIE TELEFONICZNE
 - PROJEKTOWANA ZEWNĘTRZNA INSTALACJA ELEKTROENERGETYCZNA HODOWCZA NAPIĘCIA
 - PROJEKTOWANA ZEWNĘTRZNA INSTALACJA ELEKTROENERGETYCZNA ŚREDNIEGO NAPIĘCIA
 - PRZYCISKI KABLOWE ŚREDNIEGO NAPIĘCIA
 - STUJENIA KABLOWE
 - PROJ. OPRAWA ŚWIETL. STODRZEGO, ŚLUP Z OPRAWĄ P = 4,5 m, LED 45 W 3000K, 3370 lm, IP 65, WYSOKOŚĆ ELEMENTU ŚWIETLNEGO: 3,25 m, Z PREFABRYKOWANYM FUNDAMENTEM: NP: REGA 3944
 - PROJ. OPRAWA ŚWIETL. STODRZEGO, ŚLUP P = 1,1 m, 30 W, IP 65, ELSL 1068, H02
 - PROJ. OPRAWA POSADZKOWA Z RINGIEM ZE STALI NIERDZEWNEJ, 18 W, IP 67, P 67
 - PROJ. OPRAWA METALOCALCENIOWA 150 W 4000 K, 11600 lm IP 65 MONTOWANA NA ŚLUPIE P=6 m Z FUNDAMENTEM NP: ELSL MUSTANG 91913 150W IP 65.

meritum		meritum Grupa Budowlana spółka z ograniczoną odpowiedzialnością sp. z o.o.		32-500 Czerwony ul. Oświęcimska 90B tel/fax: (032) 623 35 13	
Opis	Przebieg	Termin	Wartość	Podpis	Wzrost
Projekt	18.12.2013	1000			
Wykonawca	PROJEKT ZAGOSPODAROWANIA TERENU				ZAGOSPODAROWANIE