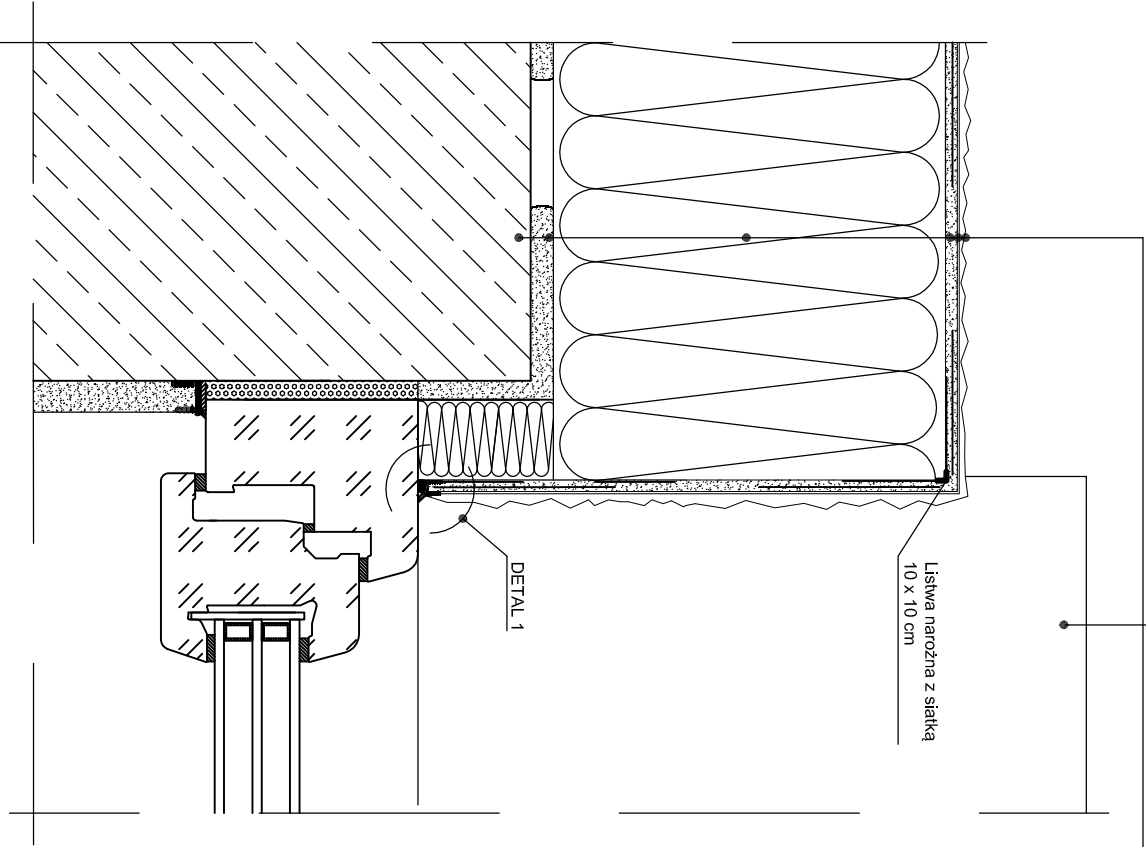
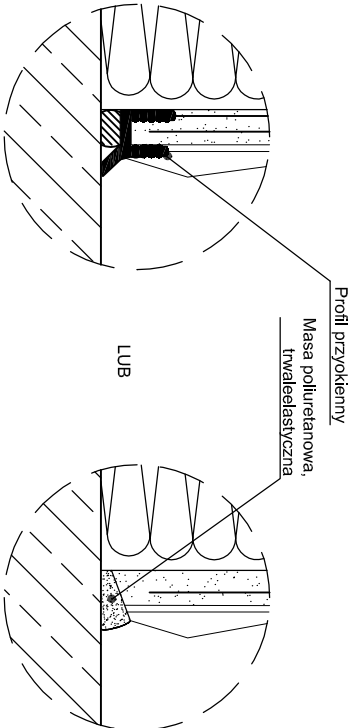


Parapet z blachy tytanowo-cynkowej

1. Istniejąca ściana
2. Sucha zaprawa klejąca do mocowania grafitowych płyt styropianowych EPS
3. Płyty styropianowe grafitowe EPS gr.8cm
4. Sucha zaprawa klejąca do mocowania płyt styropianowych do podłożu mineralnych oraz wykonywania warstwy zbrojonej
5. Alkalioodporna siatka z włókna szklanego o splocie raszlowym
6. Podkład tynkarski barwiony pod kolor wyprawy tynkarskiej
7. Akrylowa, dekoracyjna wyprawa tynkarska

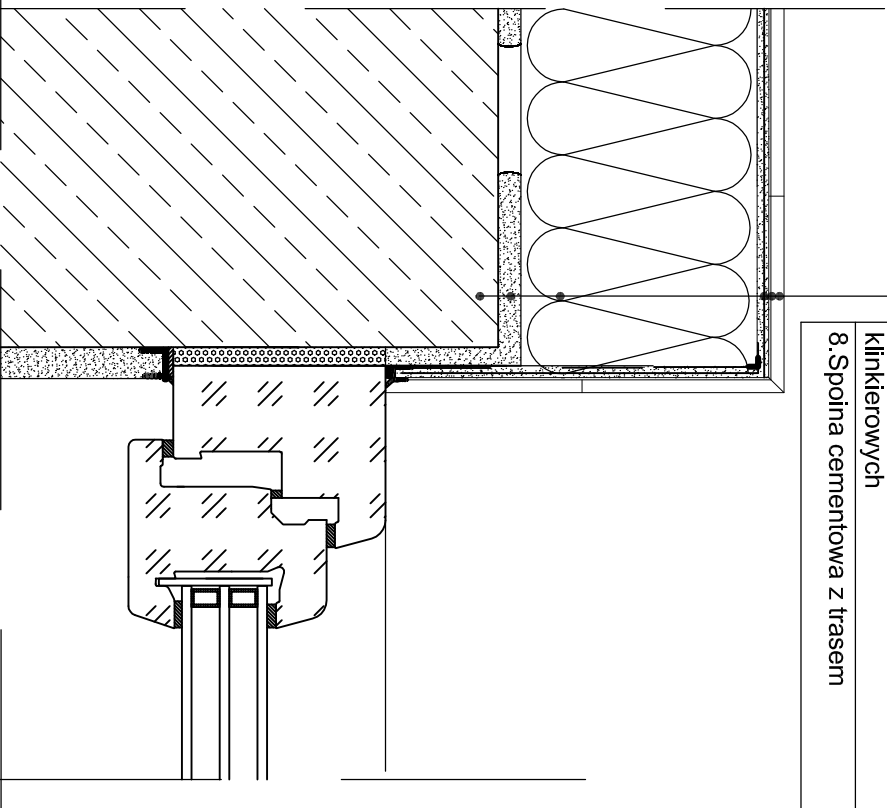


DETAL 1



WYKOŃCZENIE PŁYTKA KLINKIEROWĄ WOKÓŁ OKNA

1. Istniejąca ściana
2. Sucha zaprawa klejąca do mocowania grafitowych płyt styropianowych EPS
3. Płyty styropianowe grafitowe EPS gr.6cm
4. Sucha zaprawa klejąca do wykonywania warstwy zbrojonej
5. 2x alkalioodporna siatka z włókna szklanego o splocie raszlowym
6. Łączniki mechaniczne z trzpieniem stalowym wkręcany
7. Zaprawa klejąca do mocowania płytek klinkierowych
8. Spoina cementowa z trase



- WSZELKIE PRACE NALEŻY PROWADZIĆ ZGODNIE Z ZAŚADAMI SZTUKI BUDOWLANEJ.
- WSZYSTKIE WYMIARY ZWERYFIKOWAĆ NA BUDOWIE.
- PRZED PRZYSTĄPIENIEM DO ROBÓT SPRAWDZIĆ W ODPOWIEDNICH PROJEKTACH ROBÓTY ZWIĄZANE Z PROJEKTAMI KONSTRUKCJI, INSTALACJI WENTYLACJI, SANITARNYCH I ELEKTRYCZNYCH, EWENTUALNE WADY KOORDYNACYJNE PRZEDSTAWIĆ NADZOROWI AUTORSKIEMU PRZED PRZYSTĄPIENIEM DO ROBÓT. PROWADZENIE ROBÓT W PRZYPADKU STwierdzenia WAD KOORDYNACYJ PROJEKTU JEST ZABRONIONE. W SZCZEGÓLNOŚCI ZABRONIONE JEST PROWADZENIE ROBÓT W OPARCIU O DOKUMENTACJĘ JEDNEJ BRANŻY BEZ SPRAWDZENIA ICH ODNIESIEN DO ARCHITEKTURY I POZOSTAŁYCH BRANŻ.
- WARTOŚCI SPADKÓW WYRAŻONE W % NALEŻY UWAŻAĆ ZA MINIMALNE DOPUSZCZALNE.
- W RAZIE OTRZYMANIA RYSUNKÓW ZAMIENNYCH OBOWIĄZUJĄ RYSUNKI Z OSTATNIA DATA MODYFIKACJI. WZDĘSIENISZE RYSUNKI TRAKTULIĘ SIĘ JAKO NIEAKTUALNE I NALEŻY JE WYCOPAĆ Z BUDOWY.

UWAGA:

1. WYKONAĆ OKŁADZINĘ KLINKIEROWĄ, W NAROŻNIKACH PŁYTKA FREZOWANA

2. WYKONAĆ CIENSZĄ WARTWĘ OCIEPLENIA POD PŁYTKI KLINKIEROWE (6 CM), TAK ABY ZLICOWAĆ POWIERZCHNIĘ PŁYTEK Z POWIERZCHNIĄ ŚCIAN OCIEPLONYCH STYROPIANEM GRUBOŚCIĄ 8 CM



Wszelkie prawa autorskie zastrzeżone. Żadna część tego rysunku nie może być reprodukowana, przechowywana w systemach odzyskiwania ani przekazywana w sposób elektroniczny lub mechaniczny w postaci odbitki fotograficznej, nagrania czy w jakikolwiek inny sposób bez wcześniejszego uzyskania pisemnej zgody właściciela praw autorskich.

Dz. Ust. Nr 24 Poz. 83 z dn. 4.02.1994 r.

ABI STUDIO
ARCHITEKTURA BUDOWNICTWA INNOWACJE

WWW.ABISTUDIO.PL BIURO@ABISTUDIO.PL

TEL.: +48 502 872 861

34-300 ZIMNIEC UL. WISPOŁNA 21

PROJEKT: Termomodernizacja budynku nr 6 w kompleksie obiektów KWP w Katowicach przy ulicy Koszarowej 17

INWESTOR: Komenda Wojewódzka Policji w Katowicach, 40-038 Katowice, ul.Lompy 19

RYSUNEK: **Ocieпление okna - ościeże**

NR PROJ.: 17/01

DATA: maj 2017

PROJEKTOWAŁ: Autor mgr inż. arch. Ryszard Swalek

STADIUM: KONCEPCJA

NR UPR.: 15575/K1

SKALA:

OPRACOWAŁ: Projektant mgr inż. arch. Łukasz Kruczyński

BRANŻA: ARCH.

NR UPR.:

NR RYS.: **A-1312**