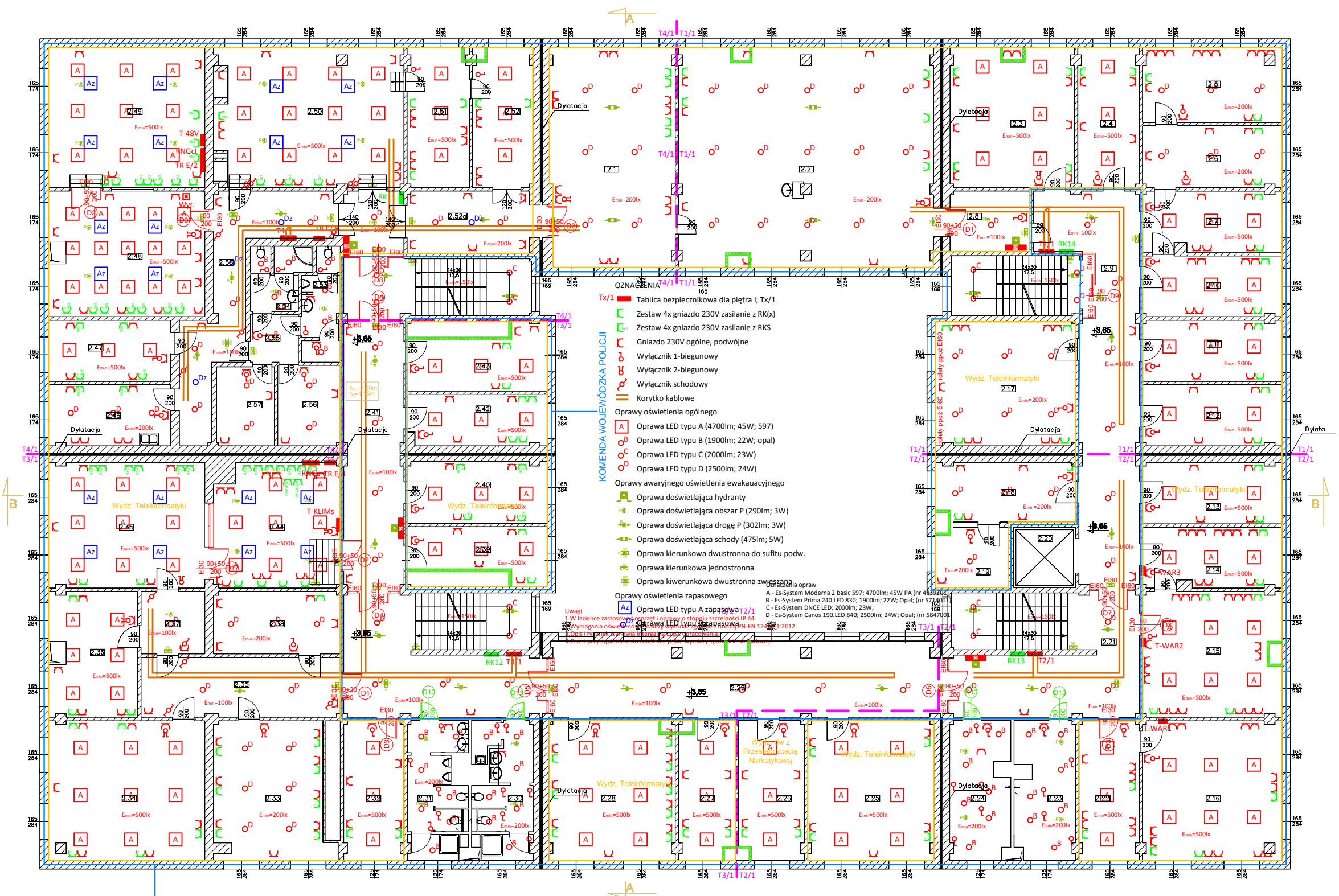


KOMENDA WOJEWÓDZKA POLICJI

WYDZIAŁ TECHNIKI OPERACYJNEJ

KOMENDA WOJEWÓDZKA POLICJI

Parter



**OZNACZENIA**

Tx/1 Tablica bezpiecznikowa dla piętra I; Tx/1

Zestaw 4x gniazdo 230V zasilanie z RK(x)

Zestaw 4x gniazdo 230V zasilanie z RKS

Gniazdo 230V ogólne, podwójne

Wyłącznik 1-biegunowy

Wyłącznik 2-biegunowy

Wyłącznik schodowy

Korytko kablowe

Oprawy oświetlenia ogólnego

A Oprawa LED typu A (4700lm; 45W; 597)

B Oprawa LED typu B (1900lm; 22W; opal)

C Oprawa LED typu C (2000lm; 23W)

D Oprawa LED typu D (2500lm; 24W)

Oprawy awaryjnego oświetlenia ewakuacyjnego

Opłata doświetlająca hydranty

Opłata doświetlająca obszar P (290lm; 3W)

Opłata doświetlająca drogę P (302lm; 3W)

Opłata doświetlająca schody (475lm; 5W)

Opłata kierunkowa dwustronna do sufitu podw.

Opłata kierunkowa jednostronna

Oprawa kierunkowa dwustronna z wieszakiem opłata

Oprawy oświetlenia zapasowego

Az Oprawa LED typu A zapasowa

**Uwagi:**

1. W łazience zastosowany sprzęt i oprawy o stopniu szczelności IP 44.

2. Wymaganie oświetlenia awaryjnego: klasa skuteczności PR200W/EN 12461:2012.

3. Wymaganie oświetlenia awaryjnego: klasa skuteczności PR200W/EN 12461:2012.

4. Wymaganie oświetlenia awaryjnego: klasa skuteczności PR200W/EN 12461:2012.

5. Wymaganie oświetlenia awaryjnego: klasa skuteczności PR200W/EN 12461:2012.

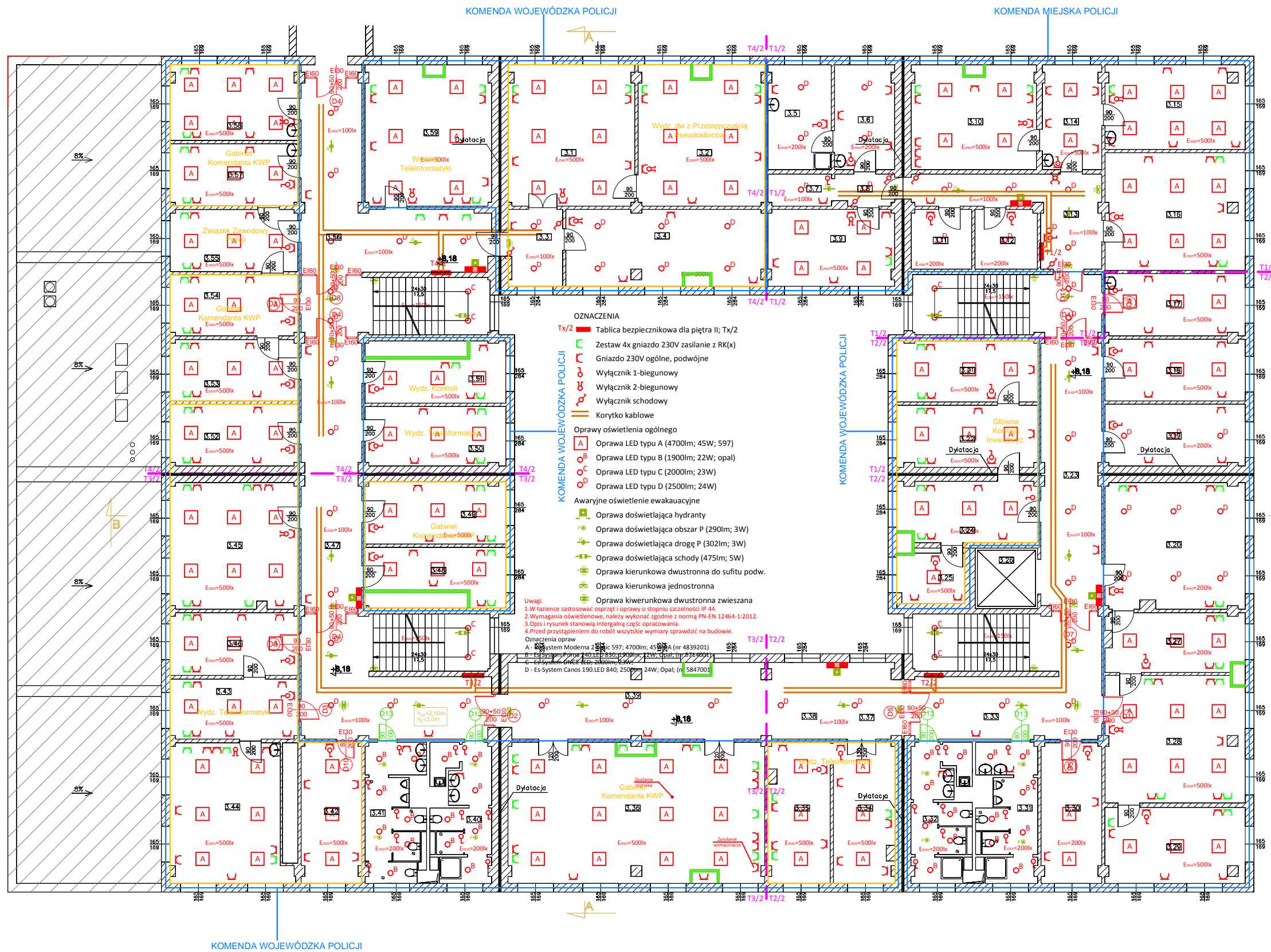
A - Es-System Moderna 2 basic 597; 4700lm; 45W PA (nr 4562972)

B - Es-System Prima 240 LED 830; 1900lm; 22W; Opal; (nr 5714601)

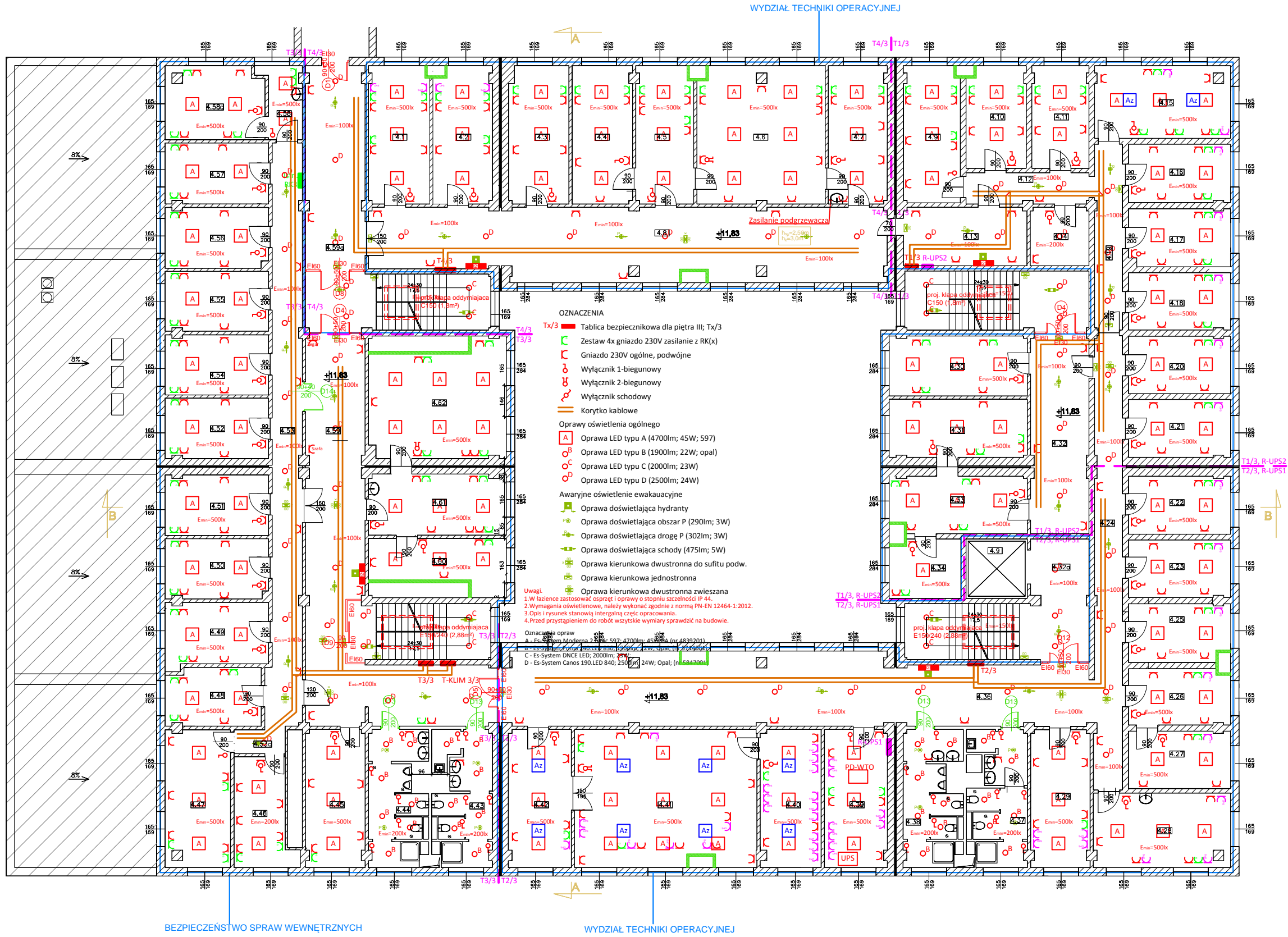
C - Es-System DNCE LED; 2000lm; 23W;

D - Es-System Canos 190 LED 840; 2500lm; 24W; Opal; (nr 5847000)

KOMENDA WOJEWÓDZKA POLICJI

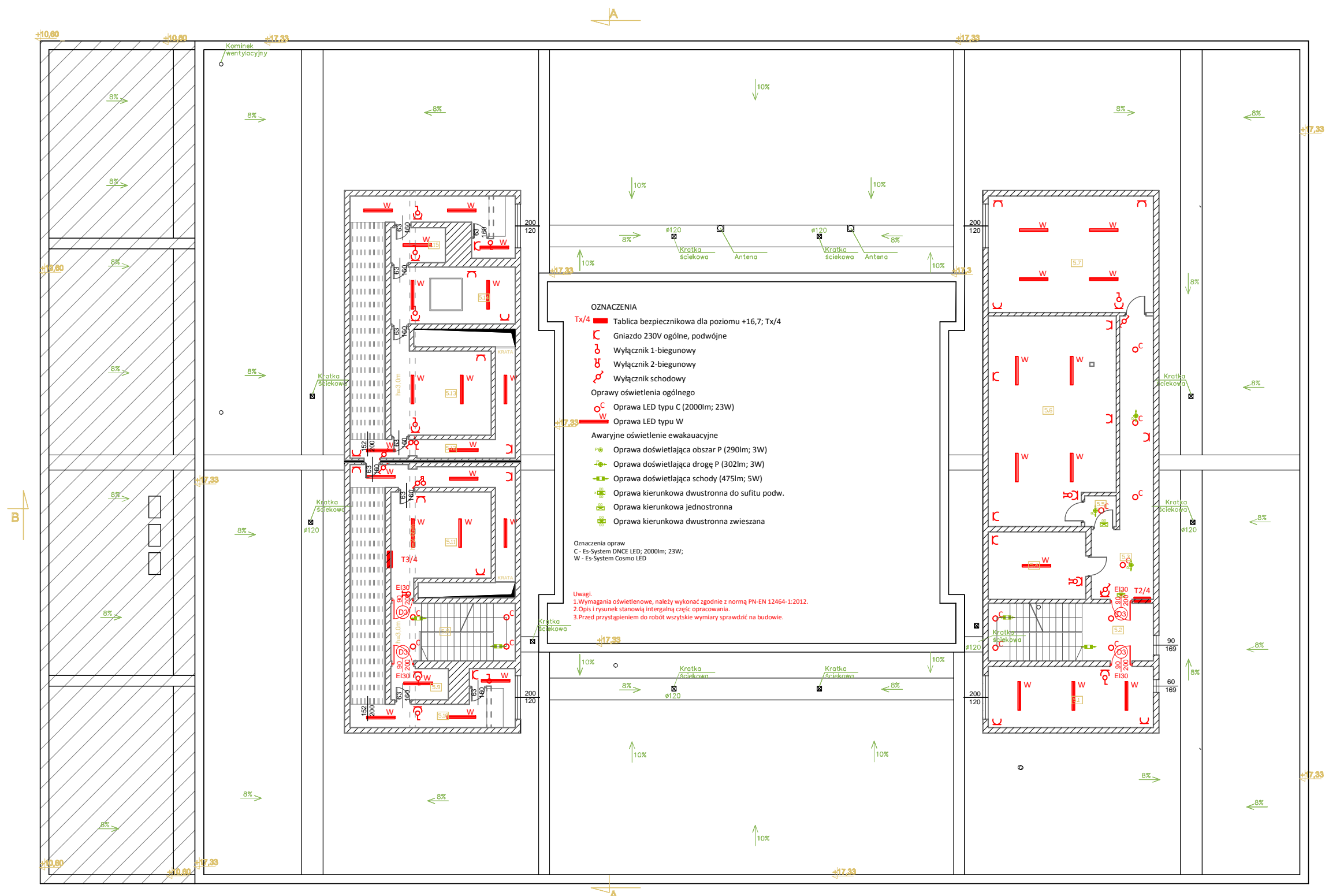






Piętro 3

Lp.	Pomieszczenie	Pow. Lp. m <sup>2</sup>
S1	Magazyn WtU	41,60
S2	Klatka schodowa	14,98
S3	Komunikacja	24,97
S4	Mieszyniarnia	11,81
S5	Przebiegnik	2,03
S6	Magazyn narzędziowy	34,11
S7	Magazyn narzędziowy	40,42
S8	Klatka schodowa	15,05
S9	Pok. techniczne	3,89
S10	Kanony wentylacyjne	42,04
S11	Pomieszczenie c	19,12
S12	Kanony wentylacyjne	42,48
S13	Pok. techniczne	18,55
S14	Pok. techniczne	14,82
S15	Pok. techniczne	4,0
Pow. łączna		335,78



- OZNACZENIA**
- Tx/4** Tablica bezpiecznikowa dla poziomu +16,7; Tx/4
  - C** Gniazdo 230V ogólne, podwójne
  - W** Wyłącznik 1-biegunowy
  - W** Wyłącznik 2-biegunowy
  - W** Wyłącznik schodowy
  - Oprawy oświetlenia ogólne
    - W** Oprawa LED typu C (2000lm; 23W)
    - W** Oprawa LED typu W
  - Awaryjne oświetlenie ewakuacyjne
    - W** Oprawa doświetlająca obszar P (290lm; 3W)
    - W** Oprawa doświetlająca drogę P (302lm; 3W)
    - W** Oprawa doświetlająca schody (475lm; 5W)
    - W** Oprawa kierunkowa dwustronna do sufitu podw.
    - W** Oprawa kierunkowa jednostronna
    - W** Oprawa kierunkowa dwustronna zwieszana
- Oznaczenia opraw  
 C - Es-System DNCE LED; 2000lm; 23W;  
 W - Es-System Cosmo LED

**Uwagi:**  
 1. Wymagania oświetleniowe, należy wykonać zgodnie z normą PN-EN 12464-1:2012.  
 2. Opis i rysunek stanowią integralną część opracowania.  
 3. Przed przystąpieniem do robót wszystkie wymiary sprawdzić na budowie.