

WYKAZ ARKUSZY:

01/03	Rozdzielnica obiektowa RAG Strona tytułowa
02/03	Rozdzielnica obiektowa RAG Schemat strukturalny.
03/03	Rozdzielnica obiektowa RAG Widok elewacji

Układ sieci: TN-S
Ochrona przeciwporażeniowa podstawowa:
– izolacja podstawowa,
– obudowy urządzeń.

Ochrona przeciwporażeniowa dodatkowa:
– samoczynne wyłączenie zasilania.


Ochrona przeciwporażeniowa uzupełniająca:
– wyłączniki różnicowoprądowe, wysokoczułe,
– miejscowe połączenia wyrównawcze, ochronne.

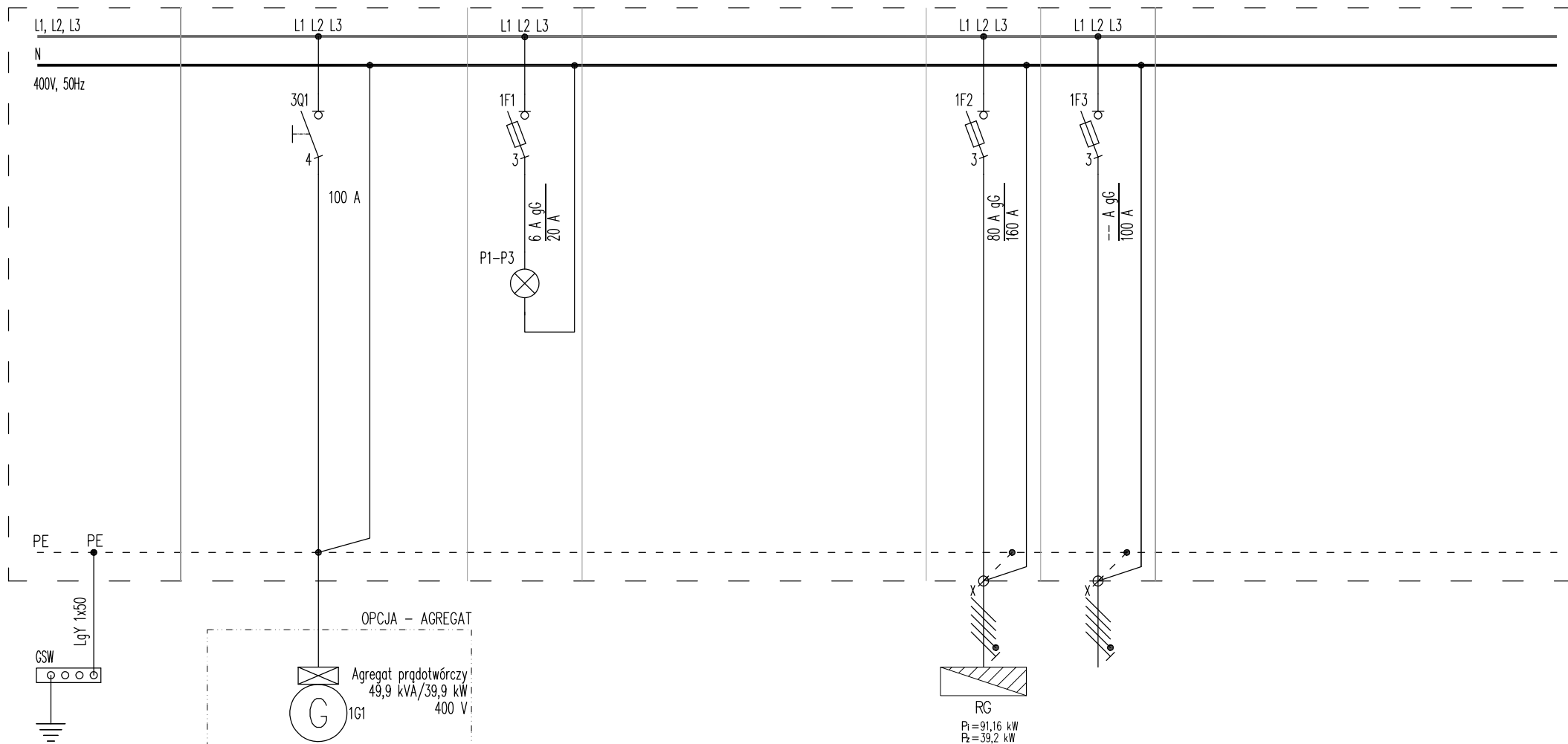
OZNACZENIA LITEROWE STOSOWANE NA SCHEMATACH:

- 1Q... – wyłącznik mocy
2Q... – rozłącznik mocy
3Q... – rozłącznik główny, izolacyjny
- E... – lampka kontrolna
- F... – podstawa bezpiecznikowa
1F... – rozłącznik bezpiecznikowy
- 2F... – wyłącznik nadprądowy
3F... – wyłącznik nadprądowy z członem różnicowoprądowym
4F... – wyłącznik silnikowy
5F... – ogranicznik mocy
FI... – wyłącznik różnicowoprądowy
- K... – stycznik instalacyjny
KM... – przekaźnik impulsowy
KT... – przekaźnik czasowy
KP... – przekaźnik pomocniczy
- 1T... – transformator bezpieczeństwa
2T... – przekładnik prądowy
3T... – prostownik
4T... – falownik
5T... – przekształtnik d.c./a.c.
6T... – przekształtnik a.c./a.c.
- 1P... – licznik eneRAGii elektrycznej
2P... – analizator sieci
- 1S... – zegar sterujący programowalny
2S... – łącznik zmierzchowy
3S... – automat schodowy
4S... – czujnik ruchu
- T... – transformator mocy SN/nn
1G... – zasilacz awaryjny UPS
C... – bateria kondensatorów
L... – dławik kompensacyjny

P_i = 92,92 kW
k_z = 0,42
P_z = 39,2 kW
I_B = 61,1 A

- Uwaga:
- Ochronniki przeciwprzepięciowe stosować zgodnie z DTR producenta.
 - Połączenia obwodów zewnętrznych należy wykonać przy zastosowaniu dławnic i listew zaciskowych.
 - W rozdzielnicy należy pozostawić 30% rezerwę wolnego miejsca na przyszłą rozbudowę.
 - Rozdzielnicę należy wyposażać w zamek z kluczem oraz czytelny schemat strukturalny.

Jednostka projektowa:  An Archi Group ul. Chorzowska 64 44-100 Gliwice biuro@a-ag.com.pl www.a-ag.com.pl tel. 32/ 331 16 17 fax. 32/ 334 71 69	Nazwa inwestycji: Budowa nowej siedziby Komisariatu Policji wraz z zagospodarowaniem terenu oraz niezbędną infrastrukturą techniczną i drogową, zlokalizowanego w Woli, przy ul. Lipowej, na działce nr 1979/35	Projektant: mgr inż. Mariusz Szlenk Uprawnienia budowlane w specjalności elektrycznej nr SLK/4438/PWOE/13	Numer projektu: AAG_17_0010
	Adres: Wola, ul. Lipowa jedn. ewid.: 241003_2 Miedzna, obręb: 0006 Wola, dz. nr: 1979/35	Sprawdzający: mgr inż. Michał Kretek Uprawnienia budowlane w specjalności elektrycznej nr SLK/4506/PWOE/42	Data: wrzesień 2017 Branża: elektryczna
Koordynacja proj.: mgr inż. arch. Konrad Odziomek mgr inż. arch. Anna Tkaczyk	Inwestor: Komenda Wojewódzka Policji w Katowicach ul. Lompy 19, 40-038 Katowice	Opracowanie:	Skala rysunku: -
Tytuł rysunku: Schemat strukturalny rozdzielnic RAG			Numer rysunku: E-104
Wszelkie niezgodności i nieścisłości pisemnie uzgodnić z projektantem; wymiary i rzędne sprawdzić na budowie			

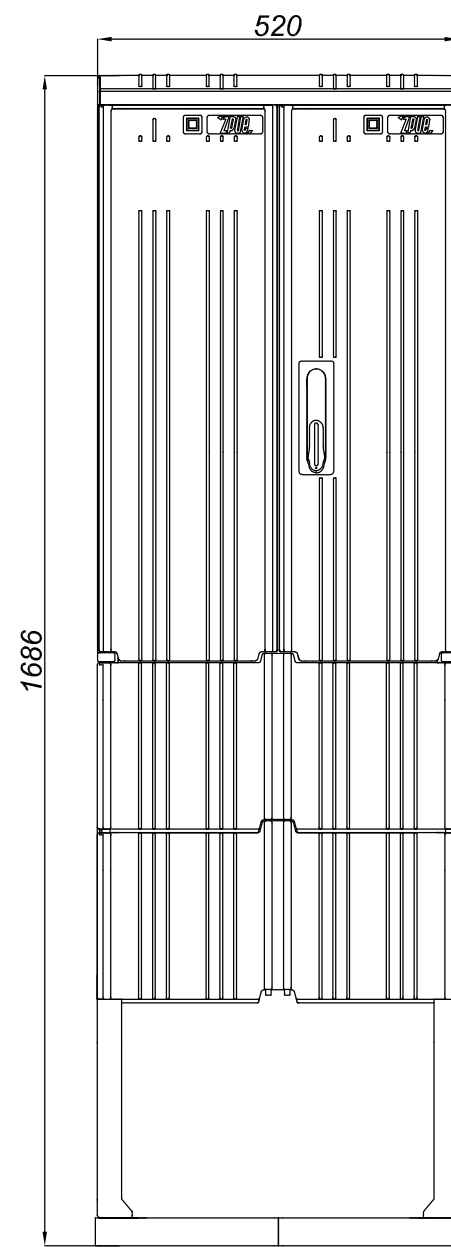
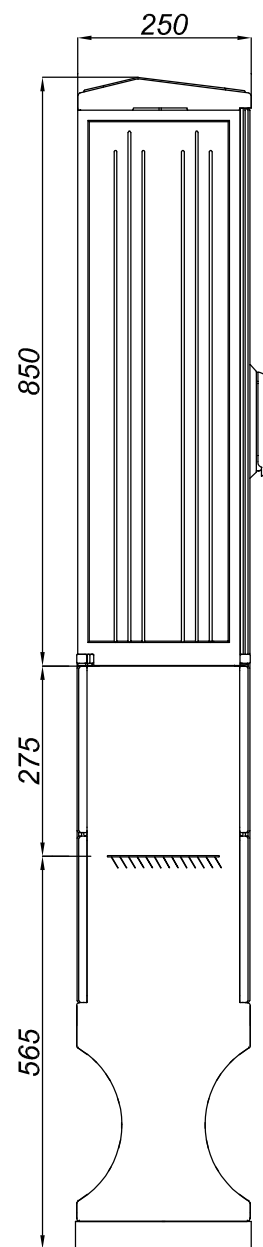


Nr obwodu	G/RAG	-	RAG/RG	RAG/REZ
Ilość elementów	1	3	1	-
Moc zainstalowana [kW]	92,92	-	92,92	-
Typ przewodu/kabla elektroenergetycznego	YKYz 4x50	6x(LgY 1x1,5)	YKYz 5x50	-
Nazwa odbiornika energii elektrycznej/aparatu	Rozdzielnica agregatu	Kontrola napięcia	Rozdzielnica główna budynku RG	- REZERWA
Lokalizacja	Elewacja	RAG	0.11	-

NAZWA RYSUNKU:
Rozdzielnica RAG
Schemat strukturalny.

NUMER RYSUNKU:
E-104

NUMER ARKUSZA:
02/03



NAZWA RYSUNKU:
Rozdzielnica RAG
Schemat strukturalny.

NUMER RYSUNKU:
E-104

NUMER ARKUSZA:
03/03