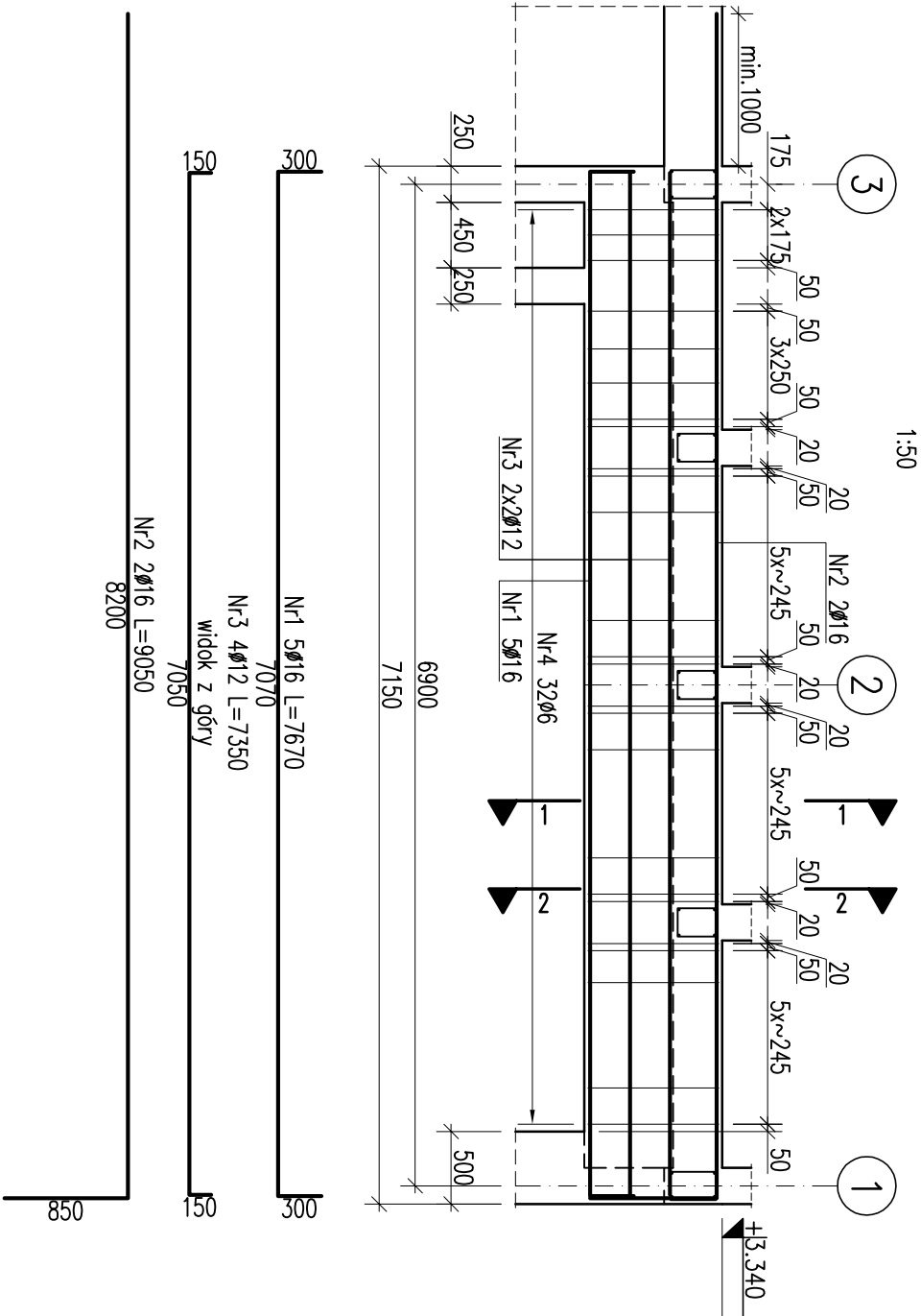
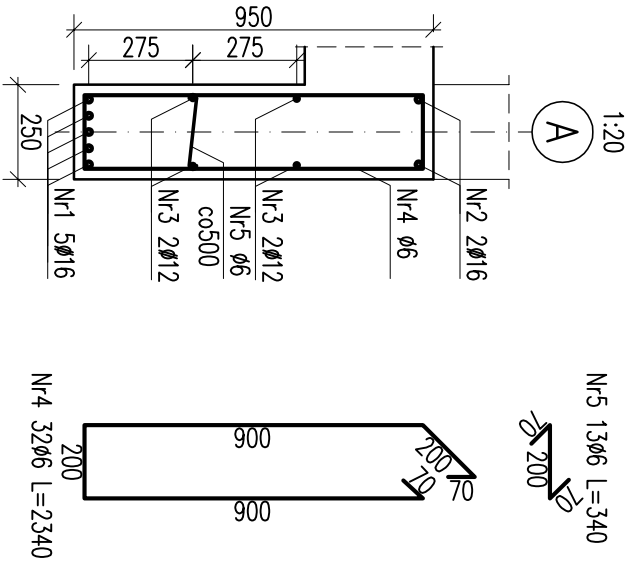


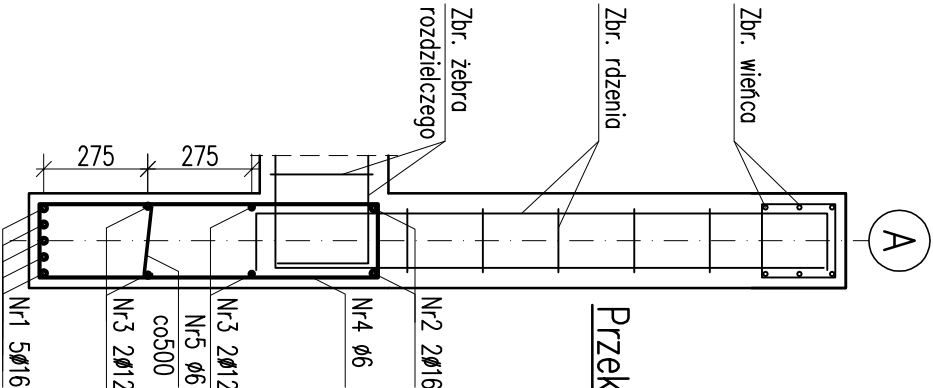
Belka B-03



Przekrój 1-1



Przekrój 2-2



Zestawienie stali					
Obiekt : BELKA B-03					
Lp	Nr elementu	Średnica [mm]	Długość [mm]	Masa [kg/m]	Ilość [szt]
1	1	ø16	7670	1.58	5
2	2	ø16	9050	1.58	2
3	3	ø12	7350	0.888	4
4	4	ø6	2340	0.222	32
5	5	ø6	340	0.222	13
6	Suma długości [m]				
7	Masa jednostkowa [kg/m]				
8	Masa razem [kg]				
9	Masa ogólna [kg]				
10	Wykonanie [szt]				
11	Masa całkowita [kg]				
12	Masa całkowita [kg]				

UWAGI TECHNICZNE:

- Kształt i wymiary porównać z projektem architektonicznym.
- Ważne są tylko wymiary opisane.
- Wszystkie wymiary podano w milimetrach.
- Wszystkie poziomy podano w metrach.
- Beton konstrukcyjny: C20/25.
- Stal zbrojeniowa: ø8≥ B500SP, ø8< RB500W.
- Otulina zbrojenia: 25mm.
- Pręty ø12 łączyć na zakład na długość 800mm, zakotwienie prętów na długość min 550mm.
- Jeżeli nie zaznaczono na rys. inaczej to giąć zbrojenie na średnicy 4ø.
- Rozpatrywać łącznie z rys. K-02,-03.

Jednostka projektowa:		Nazwa inwestycji:		Projektant:		Numer projektu:	
An Archi Group ul. Chorzowska 64 44-100 Gliwice biuro@ae-ag.com.pl www.ae-ag.com.pl tel. 32/ 331 16 17 fax. 32/ 334 71 69		Budowa nowej siedziby Posterunku Policji wraz z zagospodarowaniem terenu oraz niezbędnej infrastruktury technicznej i drogowej, zlokalizowanej w Istebnej, na dz. nr 789/13, 789/12, 789/91 735		mgr inż. Marian Sokółowski Uprawnienia budowlane w specjalności konstrukcyjno budowlanej nr 563/83		AAG_17_0024	
Adres:		Istebna Dzielec, jedn. ewid.: 240309_2 Istebna, obręb: 0001 Istebna, dz. nr: 789/13, 789/12, 789/91 735		Sprawdzający: mgr inż. Jacek Słowiak Uprawnienia budowlane w specjalności konstrukcyjno budowlanej nr 130/97		Data: listopad 2017	
Inwestor:		Komenda Wojewódzka Policji w Katowicach ul. Lompy 19, 40-038 Katowice		Opracowanie: inż. Tomasz Nowakowski		Skala rysunku: 1:50;1:20	
Koordynacja proj.:		mgr inż. arch. Konrad Odzimek mgr inż. arch. Anna Tkaczyk		Typul rysunek:		Numer rysunku:	
Belka B-03.		Wszystkie niezgodności i nieścisłości pismemnie uzgodnić z projektantem, wymiary i rzędnę sprawdzić na budowie		K-07			