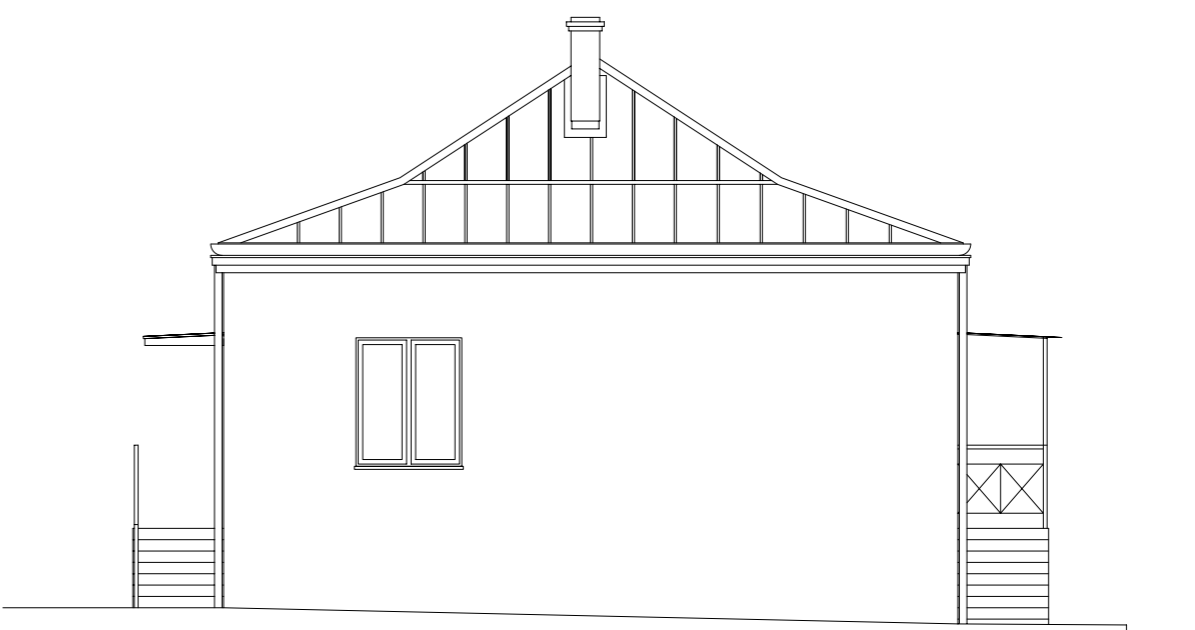
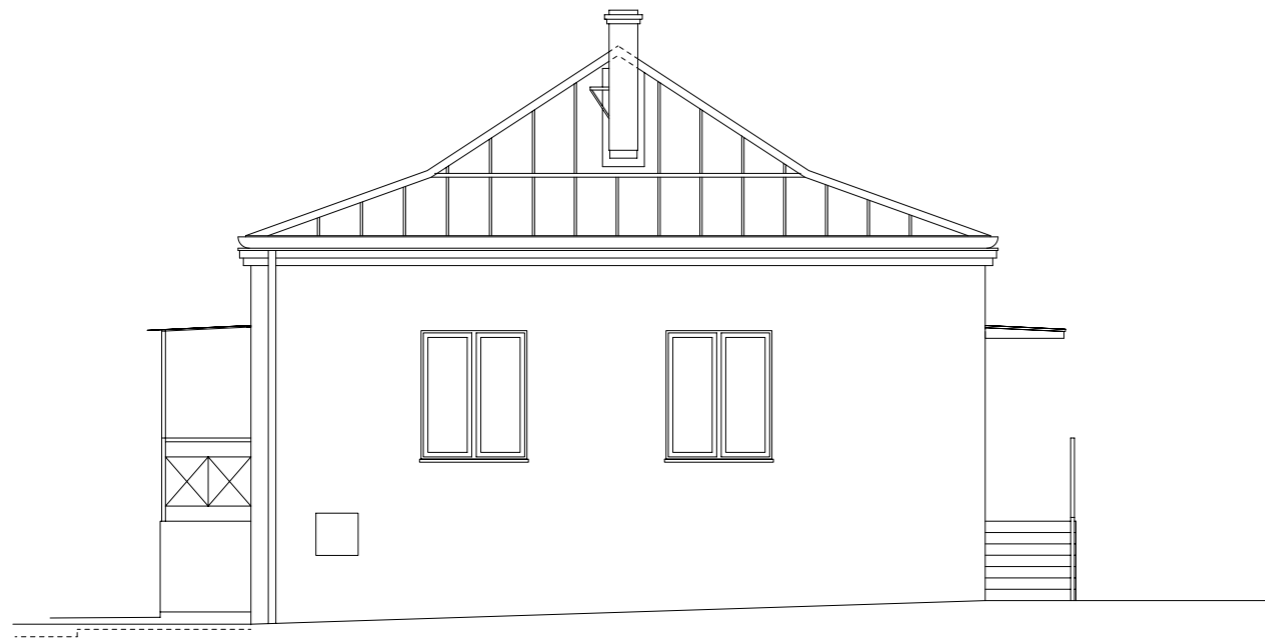




ELEWACJA FRONTOWA
skala 1:100



ELEWACJA BOCZNA 01
skala 1:100



ELEWACJA BOCZNA 02
skala 1:100



ELEWACJA TYLNA
skala 1:100

<div>Jednostka projektowa:</div> <div><div>AAG</div><div>An Archi Group ul. Chorzowska 64 44-100 Gliwice biuro@a-ag.com.pl www.a-ag.com.pl tel. 32/ 331 16 17 fax. 32/ 334 71 69</div></div>	Nazwa inwestycji: Rozbiórka budynku Posterunku Policji i garażu dwustanowiskowego oraz budowa nowej siedziby Posterunku Policji wraz z zagospodarowaniem terenu, i niezbędną infrastrukturą techniczną i drogową, zlokalizowanych w Kroczycach, przy ul. Batalionów Chłopskich, na dz. nr 2026/5 i 2026/27, 2027/1		Projektant: mgr inż. arch. Grzegorz Borek Uprawnienia budowlane w specjalności architektonicznej nr UAN-VI-1227/315/87	Numer projektu: AAG_17_0021
	Adres: Kroczyce, ul. Batalionów Chłopskich 23, jedn. ewid.: 241604_2 Kroczyce, obręb: 0008, Kroczyce Okupne, dz. nr: 2026/5, 2026/27, 2027/1		Sprawdzający: mgr inż. arch. Michał Kuś Uprawnienia budowlane w specjalności architektonicznej nr 32/SLOKK/2014/II	Data: listopad 2017
	Inwestor: Komenda Wojewódzka Policji w Katowicach ul. Lompy 19, 40-038 Katowice		Opracowanie: mgr inż. arch. Artur Kubik	Branża: arch.-bud.
	Koordynacja proj.: mgr inż. arch. Konrad Odziomek mgr inż. arch. Anna Tkaczyk		Skala rysunku: 1:50	
Tytuł rysunku: Inwentaryzacja - elewacje budynku			Numer rysunku: i-02	
Wszelkie niezgodności i nieścisłości pisemnie uzgodnić z projektantem; wymiary i rzędne sprawdzić na budowie				