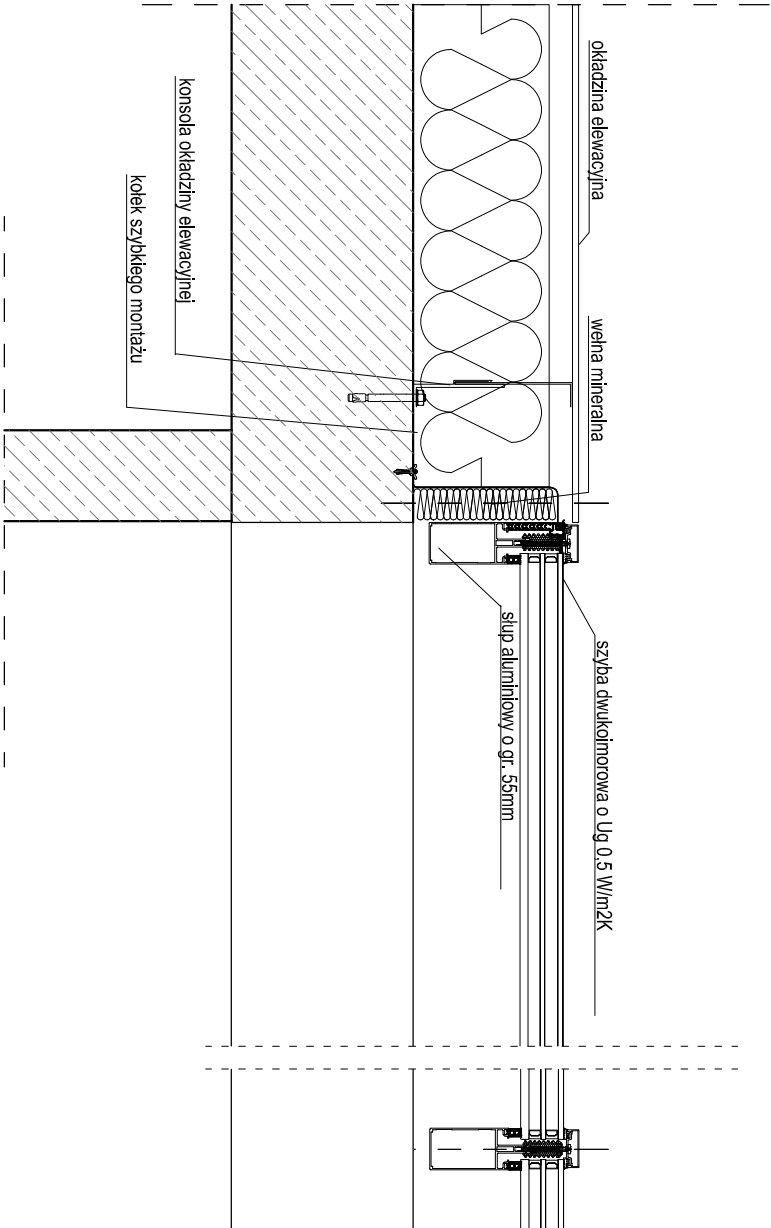
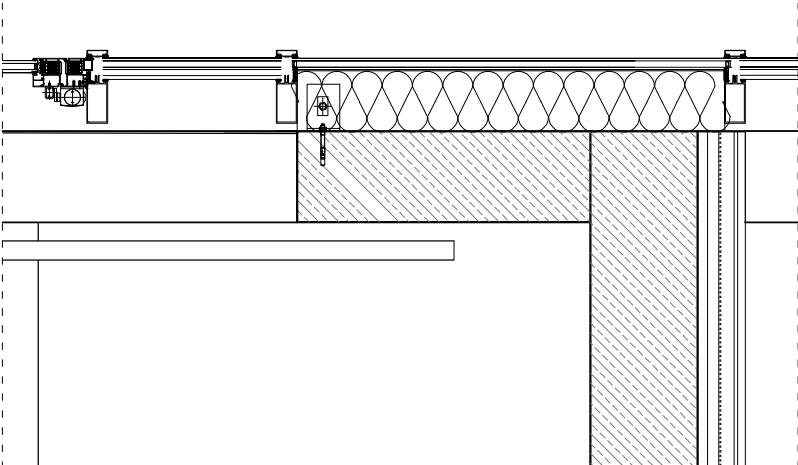
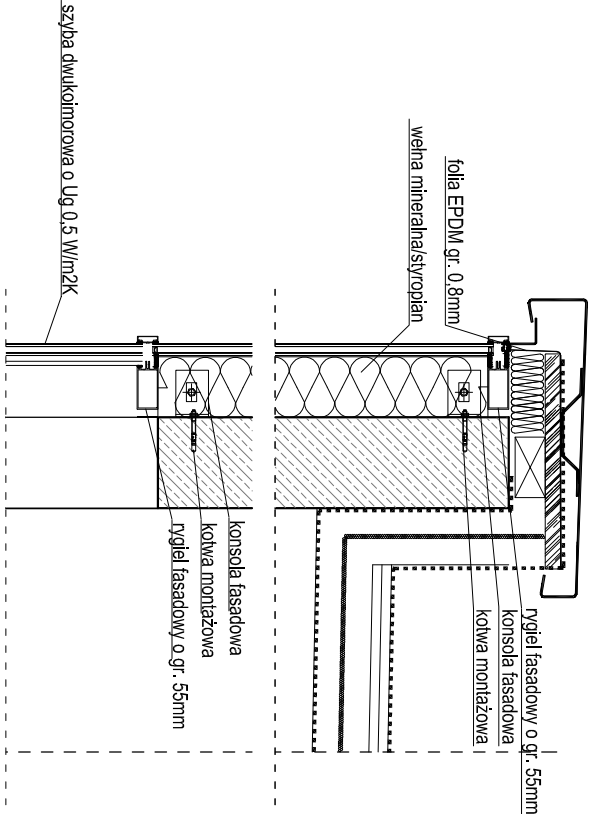


DETAL MONTAŻU FASAD
RZUT
SKALA 1:10



DETAL MONTAŻU SZKLENIA NA CAŁĄ
WYSOKOŚĆ ELEWACJI
PRZEKRÓJ
SKALA 1:20



UWAGA: Rysunek przedstawia koncepcyjne rozwiązanie pokazujące zasadę zabudowy i wymaga indywidualnego dostosowania do specyfiki obiektu po wyborze producenta fasady.

UWAGI:

- Wszystkie roboty należy wykonywać zgodnie z Polskimi Normami, "Warunkami technicznymi wykonania i odbioru robót budowlano-montażowych opracowanymi przez Instytut Techniki Budowlanej oraz zasadami wiedzy i sztuki budowlanej".
- Brak wskazania na rysunku technicznym elementu, którego zastosowanie wynika ze znanego lub powszechnie przyjętych rozwiązań w zakresie sztuki budowlanej nie zwalnia wykonawcy z konieczności skalkulowania i zastosowania takiego elementu w porozumieniu z Inwestorem a także z projektantem i za jego zgodą.
- Każdy składnik projektowy należy rozpatrywać i rozpoznawać w dokumentacji w kontekście wszystkich rysunków, które do tego składnika się odnoszą z uwzględnieniem wszystkich opisów technicznych i zasad sztuki budowlanej.
- Wszystkie elementy konstrukcyjne należy przyjmować według pozycji opisanych na schematach lokalizacyjnych w dokumentacji.
- Zaistniałe niezgodności pomiędzy projektem architektonicznym i pozostałymi opracowaniami branżowymi oraz stanem istniejącym należy wyjaśnić i uzgodnić z projektantem.
- Wszystkie elementy ruchome, elementy wyposażenia, w szczególności elementy stolarki i ślusarki okiennej i drzwiowej, balustrad, i innych należy zamawiać i wykonywać / montować na podstawie zweryfikowanych obmiarów rzeczywistych wykonanych na obiekcie.
- Wszystkie materiały użyte w projekcie, rozwiązania techniczne i urządzenia muszą odpowiadać normom bezpieczeństwa poż. i bhp, posiadać odpowiednie atesty i aprobaty do stosowania w budownictwie.
- Uwagi i opisy zamieszczone w części opisowej projektu są integralną częścią niniejszego opracowania.
- Wskazane na rzutach przykładowe elementy wyposażenia budynku / lokalu, w szczególności drzwi wewnętrzne, elementy armatury łazienkowej (np. umywalki, sedesy, brodziki prysznicowe) i kuchennej (zlewy, Kuchenki i inne) służą wyłącznie wskazaniu miejsc, w których mogą one zostać zamontowane stosownie do planowanego rozmieszczenia instalacji w budynku / lokalu i nie stanowią oferty w rozumieniu prawa handlowego.
- Powierzchnie lokali zinventaryzować po wybudowaniu inwestycji w celu ustalenia rzeczywistych wymiarów.

INWESTOR	Komenda Wojewódzka Policji w Katowicach 40-038 Katowice, ul. Lompy 19		
INWESTYCJA	Budowa nowej siedziby Komendy Miejskiej Policji w Sosnowcu przy ul. Janowskiego na działce 3634/1.		
LOKALIZACJA	Działka nr 3634/1 przy ul. Aleksandra Janowskiego, Sosnowiec obręb 0010.		
STADIUM	PROJEKT WYKONAWCZY		
JEDNOSTKA PROJEKTOWA PROWADZĄCA	ul. Lubockiego 2 Pl. 60-348 Poznań tel/fax: +48 61 662 11 40 www.demijurg.com.pl		
FUNKCJA	IMIĘ I NAZWISKO	NIR UPR. W SPEC.	PODPIS
PROJEKTOWAŁ	mgr inż. arch. Jan Krzysztof Nikisch	WP-01AOKKULUB/502010 w specjalności architektonicznej	
OPRACOWAŁ	mgr inż. arch. Wojciech Kucharski	Lczn nr WP-0817	
SPRAWDZIŁ	mgr inż. arch. Krzysztof Kaczmarek	88WP-OKKULUB/2011 w specjalności architektonicznej nr Edy WP-0573	
TREŚĆ RYS.			SKALA
DETAL NR 1 FASADY CAŁOSZKLANEJ BUDYNEK A			
DATA	30 MAJA 2017	NR KONTRAKTU	001606
BRANŻA	NR REWIZJI	NR RYSUNKU	A.37
A	00		

Rysunek sporządził: inż. DENIMIRG i inż. DENIMIR

Rysunek stanowi własność firmy DETALURG i nie może być kopiowany, rozpowszechniany, modyfikowany, lubo używany do celów innych niż określone w projekcie.