

# DEMIURG

DEMIURG spółka z ograniczoną odpowiedzialnością Sp. k.

Z siedzibą w Poznaniu przy ul. Płowiecka 11/2, 60-277 Poznań

[www.demiurg.com.pl](http://www.demiurg.com.pl); [biuro@demiurg.com.pl](mailto:biuro@demiurg.com.pl); tel./fax 0048 61 662 11 40;

SĄD REJONOWY POZNAŃ - NOWE MIASTO I WILDA W POZNANIU, VIII WYDZIAŁ

GOSPODARCZY KRAJOWEGO REJESRTU SĄDOWEGO

KRS 0000386710, NIP 779-23-93-070, REGON 301749386,

ING Oddział w Poznaniu 45 1050 1520 1000 0090 9019 2833

---

## PROJEKT WYKONAWCZY KONSTRUKCJA ZESTAWIENIE OBCIĄŻEŃ PRZEKAZYWANYCH NA FUNDAMENTY

---

INWESTYCJA	<b>BUDOWA NOWEJ SIEDZIBY KOMENDY MIEJSKIEJ POLICJI W SOSNOWCU PRZY UL. JANOWSKIEGO NA DZIAŁCE 3634/1</b>
ADRES INWESTYCJI	<b>Działka nr 3634/1 przy ul. Aleksandra Janowskiego, Sosnowiec obręb 0010</b>
INWESTOR	<b>Komenda Wojewódzka Policji w Katowicach ul. Lompy 19, 40-038 Katowice</b>

**PRZEGRODY POZIOME**

<b>STROPODACH</b>	<b>qk</b>	<b>γ<sub>E</sub></b>	<b>q</b>
<b>Stałe</b>	<b>kN/m<sup>2</sup></b>	<b>γ<sub>E</sub></b>	<b>kN/m<sup>2</sup></b>
- membrana	0,10	1,30	0,13
- wełna mineralna 20cm	0,40	1,30	0,52
- folia PE	0,01	1,30	0,01
- warstwa spadkowa - beton lekki 5-20cm	2,70	1,30	3,51
- płyta żelbetowa 28cm	7,00	1,30	9,10
- sufit podwieszany	0,35	1,10	0,39
- instalacje	0,20	1,10	0,22
<b>RAZEM STAŁE</b>	<b>10,76</b>	<b>1,29</b>	<b>13,88</b>
<b>Użytkowe</b>	<b>3,00</b>	<b>1,30</b>	<b>3,90</b>
<b>Śnieg</b>	<b>0,72</b>	<b>1,50</b>	<b>1,08</b>
<b>RAZEM - STAŁE+ZMIENNE</b>	<b>14,48</b>	<b>1,30</b>	<b>18,86</b>

<b>STROP MIĘDZYKONDYGNACYJNY</b>	<b>qk</b>	<b>γ<sub>E</sub></b>	<b>q</b>
<b>Stałe</b>	<b>kN/m<sup>2</sup></b>	<b>γ<sub>E</sub></b>	<b>kN/m<sup>2</sup></b>
- płytki	0,44	1,30	0,57
- wylewka samopoziomująca 1cm	0,24	1,30	0,31
- wylewka betonowa 4cm	0,96	1,30	1,25
- folia PE	0,01	1,30	0,01
- wełna mienralna twarda 6cm	0,12	1,30	0,16
- płyta żelbetowa 28cm	7,00	1,10	7,70
- sufit podwieszany	0,35	1,10	0,39
- instalacje	0,20	1,10	0,22
<b>RAZEM STAŁE</b>	<b>9,32</b>	<b>1,14</b>	<b>10,61</b>
<b>Użytkowe</b>	<b>5,00</b>	<b>1,30</b>	<b>6,50</b>
			<b>0,00</b>
<b>RAZEM - STAŁE+ZMIENNE</b>	<b>14,32</b>	<b>1,19</b>	<b>17,11</b>

<b>STROP NAD PARKINGIEM</b>	<b>qk</b>	<b>γ<sub>E</sub></b>	<b>q</b>
<b>Stałe</b>	<b>kN/m<sup>2</sup></b>	<b>γ<sub>E</sub></b>	<b>kN/m<sup>2</sup></b>
- kostka betonowa 8cm	1,92	1,30	2,50
- podsypka piaskowa 5cm	0,90	1,30	1,17
- żwirowa warstwa filtracyjna 28cm	5,04	1,30	6,55
- styropian 10cm	0,05	1,30	0,06
- papa	0,10	1,30	0,13
- warstwa spadkowa	3,60	1,30	4,68
- płyta stropu TT	3,25	1,10	3,58
- żebra stropu TT - uwzględnione w programie	0,00	1,10	0,00
- płyty warstwowe z rdzeniem z wełny	0,30	1,30	0,39
- instalacje	0,20	1,30	0,26
<b>RAZEM</b>	<b>15,36</b>	<b>1,26</b>	<b>19,31</b>
<b>Użytkowe</b>	<b>10,00</b>	<b>1,30</b>	<b>13,00</b>
<b>Śnieg</b>	<b>0,72</b>	<b>1,50</b>	<b>1,08</b>
<b>RAZEM - STAŁE+ZMIENNE</b>	<b>26,08</b>	<b>1,28</b>	<b>33,39</b>

<b>PŁYTA FUNDAMENTOWA</b>	<b>q<sub>k</sub></b>	<b>γ<sub>E</sub></b>	<b>q</b>
<b>Stałe</b>	<b>kN/m<sup>2</sup></b>	<b>γ<sub>E</sub></b>	<b>kN/m<sup>2</sup></b>
- posadzka przemysłowa gr. 19cm	4,75	1,30	6,18
- folia PE	0,01	1,30	0,01
- wełna mienralna twarda 6cm	0,12	1,30	0,16
- płyta żelbetowa 25cm	6,25	1,10	6,88
<b>RAZEM</b>	<b>11,13</b>	<b>1,19</b>	<b>13,22</b>
<b>Użytkowe</b>	<b>10,00</b>	<b>1,30</b>	<b>13,00</b>
<b>RAZEM - STAŁE+ZMIENNE</b>	<b>21,13</b>	<b>1,24</b>	<b>26,22</b>

### PRZEGRODY PIONOWE

<b>ŚCIANA ZEWNĘTRZNA - ATTYKA</b>	<b>q<sub>k</sub></b>	<b>γ<sub>E</sub></b>	<b>q</b>
<b>Stałe</b>	<b>kN/m<sup>2</sup></b>	<b>γ<sub>E</sub></b>	<b>kN/m<sup>2</sup></b>
- elementy elewacyjne wraz z podkonstrukcją	0,30	1,30	0,39
- wełna mineralna 18cm	0,36	1,30	0,47
- ściana żelbetowa	6,00	1,10	6,60
- tynk	0,38	1,30	0,49
<b>RAZEM</b>	<b>7,04</b>	<b>1,13</b>	<b>7,95</b>

<b>ŚCIANA ZEWNĘTRZNA MUROWANA</b>	<b>q<sub>k</sub></b>	<b>γ<sub>E</sub></b>	<b>q</b>
<b>Stałe</b>	<b>kN/m<sup>2</sup></b>	<b>γ<sub>E</sub></b>	<b>kN/m<sup>2</sup></b>
- elementy elewacyjne wraz z podkonstrukcją	0,30	1,30	0,39
- wełna mineralna 18cm	0,36	1,30	0,47
- ściana murowana z bl. wapienno-pisak. 24cm	4,32	1,10	4,75
- tynk	0,38	1,30	0,49
<b>RAZEM</b>	<b>5,36</b>	<b>1,14</b>	<b>6,10</b>

<b>ŚCIANA ZEWNĘTRZNA ŻELBETOWA</b>	<b>q<sub>k</sub></b>	<b>γ<sub>E</sub></b>	<b>q</b>
<b>Stałe</b>	<b>kN/m<sup>2</sup></b>	<b>γ<sub>E</sub></b>	<b>kN/m<sup>2</sup></b>
- elementy elewacyjne wraz z podkonstrukcją	0,30	1,30	0,39
- wełna mineralna 18cm	0,36	1,30	0,47
- ściana żelbetowa 24cm	6,00	1,10	6,60
- tynk	0,38	1,30	0,49
<b>RAZEM</b>	<b>7,04</b>	<b>1,13</b>	<b>7,95</b>

<b>ŚCIANA WEWNĘTRZNA MUROWANA</b>	<b>q<sub>k</sub></b>	<b>γ<sub>E</sub></b>	<b>q</b>
<b>Stałe</b>	<b>kN/m<sup>2</sup></b>	<b>γ<sub>E</sub></b>	<b>kN/m<sup>2</sup></b>
- ściana murowana z bl. wapienno-pisak. 24cm	4,32	1,10	4,75
- tynk	0,57	1,30	0,74
<b>RAZEM</b>	<b>4,89</b>	<b>1,12</b>	<b>5,49</b>

<b>ŚCIANA WEWNĘTRZNA ŻELBETOWA</b>	<b>qk</b>	<b>γ<sub>E</sub></b>	<b>q</b>
<b>Stałe</b>	<b>kN/m<sup>2</sup></b>	<b>γ<sub>E</sub></b>	<b>kN/m<sup>2</sup></b>
- ściana żelbetowa 24cm	6,00	1,10	6,60
- tynk	0,57	1,30	0,74
<b>RAZEM</b>	<b>6,57</b>	<b>1,12</b>	<b>7,34</b>

<b>ŚCIANA PIWNICY ŻELBETOWA</b>	<b>qk</b>	<b>γ<sub>E</sub></b>	<b>q</b>
<b>Stałe</b>	<b>kN/m<sup>2</sup></b>	<b>γ<sub>E</sub></b>	<b>kN/m<sup>2</sup></b>
- wełna mineralna/styrodur 18cm	0,36	1,30	0,47
- ściana żelbetowa	6,00	1,10	6,60
- tynk	0,38	1,30	0,49
<b>RAZEM</b>	<b>6,74</b>	<b>1,12</b>	<b>7,56</b>

<b>ŚCIANA SZCZELINOWA</b>	<b>qk</b>	<b>γ<sub>E</sub></b>	<b>q</b>
<b>Stałe</b>	<b>kN/m<sup>2</sup></b>	<b>γ<sub>E</sub></b>	<b>kN/m<sup>2</sup></b>
- wełna mineralna/styrodur 18cm	0,36	1,30	0,47
- ściana żelbetowa	15,00	1,10	16,50
- tynk	0,38	1,30	0,49
<b>RAZEM</b>	<b>15,74</b>	<b>1,11</b>	<b>17,46</b>

<b>BELKA PODWALINOWA</b>	<b>qk</b>	<b>γ<sub>E</sub></b>	<b>q</b>
<b>Stałe</b>	<b>kN/m<sup>2</sup></b>	<b>γ<sub>E</sub></b>	<b>kN/m<sup>2</sup></b>
- podwalina o wymiarach: 0,8 x 0,8	16,00	1,10	17,60
<b>RAZEM</b>	<b>16,00</b>	<b>1,10</b>	<b>17,60</b>

## ZESTAWIENIE OBCIĄŻEŃ NA FUNDAMENTY

OŚ 1  
pomiędzy C-N

RODZAJ	q <sub>k</sub> [kN/m <sup>2</sup> ]	q [kN/m <sup>2</sup> ]	L [m]	Współczynnik Winklera	Q <sub>k</sub> (charakterystyczne) [kN/m]	Q (obliczeniowe) [kN/m]
ŚCIANA ZEWNĘTRZNA - ATTYKA	7,04	7,95	0,65	1	4,58	5,17
STROPODACH	14,48	18,86	3,71	1	53,72	69,96
ŚCIANA ZEWNĘTRZNA ŻELBETOWA 2 PIĘTRA	7,04	7,95	0,81	1	5,70	6,44
ŚCIANA ZEWNĘTRZNA MUROWANA 2 PIĘTRA	5,36	6,10	2,65	1	14,20	16,18
STROP MIĘDZYKONDYGNACYJNY NAD I PIETREM	14,32	17,11	3,71	1	53,13	63,46
ŚCIANA ZEWNĘTRZNA ŻELBETOWA 1 PIĘTRA	7,04	7,95	0,81	1	5,70	6,44
ŚCIANA ZEWNĘTRZNA MUROWANA 1 PIĘTRA	5,36	6,10	2,65	1	14,20	16,18
STROP MIĘDZYKONDYGNACYJNY NAD PARTEREM	14,32	17,11	3,71	1	53,13	63,46
ŚCIANA ZEWNĘTRZNA ŻELBETOWA PARTERU	7,04	7,95	0,81	1	5,70	6,44
ŚCIANA ZEWNĘTRZNA MUROWANA PARTERU	5,36	6,10	2,65	1	14,20	16,18
STROP MIĘDZYKONDYGNACYJNY NAD PIWNICĄ	14,32	17,11	3,72	1	53,27	63,63
ŚCIANA SZCZELINOWA	15,74	17,46	4,71	1	74,14	82,25
PŁYTA FUNDAMENTOWA	21,13	26,22	3,71	1	78,39	97,27
-	0,00	0,00	0	1	0,00	0,00
-	0,00	0,00	0	1	0,00	0,00
<b>RAZEM:</b>					<b>430,07</b>	<b>513,06</b>

## ZESTAWIENIE OBCIĄŻEŃ NA FUNDAMENTY

OŚ 2 - ŚCIANY MUROWANE + ŻELBETOWA W PIWNICY  
pomiędzy E-N

RODZAJ	q <sub>k</sub> [kN/m <sup>2</sup> ]	q [kN/m <sup>2</sup> ]	L [m]	Współczynnik Winklera	Q <sub>k</sub> (charakterystyczne) [kN/m]	Q (obliczeniowe) [kN/m]
-	0,00	0,00		1	0,00	0,00
STROPODACH	14,48	18,86	6,33	1	91,66	119,37
ŚCIANA WEWNĘTRZNA MUROWANA 2 PIĘTRA	4,89	5,49	3,46	1	16,92	19,01
STROP MIĘDZYKONDYGNACYJNY NAD I PIETREM	14,32	17,11	6,33	1	90,65	108,28
ŚCIANA WEWNĘTRZNA MUROWANA 1 PIĘTRA	4,89	5,49	3,46	1	16,92	19,01
STROP MIĘDZYKONDYGNACYJNY NAD PARTEREM	14,32	17,11	6,33	1	90,65	108,28
ŚCIANA WEWNĘTRZNA MUROWANA PARTERU	4,89	5,49	3,46	1	16,92	19,01
STROP MIĘDZYKONDYGNACYJNY NAD PIWNICĄ	14,32	17,11	6,33	1	90,65	108,28
ŚCIANA PIWNICY ŻELBETOWA PIWNICY	6,74	7,56	4,71	1	31,75	35,62
PŁYTA FUNDAMENTOWA	21,13	26,22	6,33	1	133,75	165,97
-	0,00	0,00	0	1	0,00	0,00
-	0,00	0,00	0	1	0,00	0,00
-	0,00	0,00	0	1	0,00	0,00
-	0,00	0,00	0	1	0,00	0,00
-	0,00	0,00	0	1	0,00	0,00
<b>RAZEM:</b>					<b>579,85</b>	<b>702,81</b>

## ZESTAWIENIE OBCIĄŻEŃ NA FUNDAMENTY

OŚ 2 - ŚCIANY ŻELBETOWE  
pomiędzy C-E

RODZAJ	q <sub>k</sub> [kN/m <sup>2</sup> ]	q [kN/m <sup>2</sup> ]	L [m]	Współczynnik Winklera	Q <sub>k</sub> (charakterystyczne) [kN/m]	Q (obliczeniowe) [kN/m]
-	0,00	0,00		1	0,00	0,00
STROPODACH	14,48	18,86	6,33	1	91,66	119,37
ŚCIANA ZEWNĘTRZNA ŻELBETOWA      2 PIĘTRA	7,04	7,95	3,46	1	24,36	27,51
STROP MIĘDZYKONDYGNACYJNY      NAD I PIETREM	14,32	17,11	6,33	1	90,65	108,28
ŚCIANA ZEWNĘTRZNA ŻELBETOWA      1 PIĘTRA	7,04	7,95	3,46	1	24,36	27,51
STROP MIĘDZYKONDYGNACYJNY      NAD PARTEREM	14,32	17,11	6,33	1	90,65	108,28
ŚCIANA ZEWNĘTRZNA ŻELBETOWA      PARTERU	7,04	7,95	3,46	1	24,36	27,51
STROP MIĘDZYKONDYGNACYJNY      NAD PIWNICĄ	14,32	17,11	6,33	1	90,65	108,28
ŚCIANA PIWNICY ŻELBETOWA      PIWNICY	6,74	7,56	4,71	1	31,75	35,62
PŁYTA FUNDAMENTOWA	21,13	26,22	6,33	1	133,75	165,97
-	0,00	0,00	1	1	0,00	0,00
-	0,00	0,00	1	1	0,00	0,00
-	0,00	0,00	1	1	0,00	0,00
-	0,00	0,00	1	1	0,00	0,00
-	0,00	0,00	1	1	0,00	0,00
<b>RAZEM:</b>					<b>602,17</b>	<b>728,34</b>

## ZESTAWIENIE OBCIĄŻEŃ NA FUNDAMENTY

OŚ 3 - ŚCIANY MUROWANE  
pomiędzy E-N

RODZAJ	q <sub>k</sub> [kN/m <sup>2</sup> ]	q [kN/m <sup>2</sup> ]	L [m]	Współczynnik Winklera	Q <sub>k</sub> (charakterystyczne) [kN/m]	Q (obliczeniowe) [kN/m]
ŚCIANA ZEWNĘTRZNA - ATTYKA	7,04	7,95	0,65	1	4,58	5,17
STROPODACH	14,48	18,86	2,62	1	37,94	49,41
ŚCIANA ZEWNĘTRZNA ŻELBETOWA 2 PIĘTRA	7,04	7,95	0,81	1	5,70	6,44
ŚCIANA ZEWNĘTRZNA MUROWANA 2 PIĘTRA	5,36	6,10	2,65	1	14,20	16,18
STROP MIĘDZYKONDYGNACYJNY NAD I PIĘTREM	14,32	17,11	2,62	1	37,52	44,82
ŚCIANA ZEWNĘTRZNA ŻELBETOWA 1 PIĘTRA	7,04	7,95	0,81	1	5,70	6,44
ŚCIANA ZEWNĘTRZNA MUROWANA 1 PIĘTRA	5,36	6,10	2,65	1	14,20	16,18
STROP MIĘDZYKONDYGNACYJNY NAD PARTEREM	14,32	17,11	2,62	1	37,52	44,82
ŚCIANA ZEWNĘTRZNA ŻELBETOWA PARTERU	7,04	7,95	0,81	1	5,70	6,44
ŚCIANA ZEWNĘTRZNA MUROWANA PARTERU	5,36	6,10	2,65	1	14,20	16,18
STROP MIĘDZYKONDYGNACYJNY NAD PIWNICĄ	14,32	17,11	2,62	1	37,52	44,82
ŚCIANA WEWNĘTRZNA MUROWANA	4,89	5,49	4,71	1	23,03	25,87
PŁYTA FUNDAMENTOWA	21,13	26,22	2,62	1	55,36	68,69
-	0,00	0,00	1	1	0,00	0,00
-	0,00	0,00	0	1	0,00	0,00
<b>RAZEM:</b>					<b>293,18</b>	<b>351,45</b>



## ZESTAWIENIE OBCIĄŻEŃ NA FUNDAMENTY

OŚ 3 - ŚCIANY ŻELBETOWE  
pomiędzy C-E

RODZAJ	q <sub>k</sub> [kN/m <sup>2</sup> ]	q [kN/m <sup>2</sup> ]	L [m]	Współczynnik Winklera	Q <sub>k</sub> (charakterystyczne) [kN/m]	Q (obliczeniowe) [kN/m]
ŚCIANA ZEWNĘTRZNA - ATTYKA	7,04	7,95	0,65	1	4,58	5,17
STROPODACH	14,48	18,86	2,62	1	37,94	49,41
ŚCIANA ZEWNĘTRZNA ŻELBETOWA 2 PIĘTRA	7,04	7,95	3,46	1	24,36	27,51
-	0,00	0,00	0	1	0,00	0,00
STROP MIĘDZYKONDYGNACYJNY NAD I PIĘTREM	14,32	17,11	2,62	1	37,52	44,82
ŚCIANA ZEWNĘTRZNA ŻELBETOWA 1 PIĘTRA	7,04	7,95	3,46	1	24,36	27,51
-	0,00	0,00	0	1	0,00	0,00
STROP MIĘDZYKONDYGNACYJNY NAD PARTEREM	14,32	17,11	2,62	1	37,52	44,82
ŚCIANA ZEWNĘTRZNA ŻELBETOWA PARTERU	7,04	7,95	3,46	1	24,36	27,51
-	0,00	0,00	0	1	0,00	0,00
STROP MIĘDZYKONDYGNACYJNY NAD PIWNICĄ	14,32	17,11	2,62	1	37,52	44,82
ŚCIANA PIWNICY ŻELBETOWA	6,74	7,56	4,71	1	31,75	35,62
PŁYTA FUNDAMENTOWA	21,13	26,22	2,62	1	55,36	68,69
-	0,00	0,00	1	1	0,00	0,00
-	0,00	0,00	0	1	0,00	0,00
<b>RAZEM:</b>					<b>315,25</b>	<b>375,88</b>

## ZESTAWIENIE OBCIĄŻEŃ NA FUNDAMENTY

OŚ 2-3 - ŚCIANY ŻELBETOWE  
pomiędzy C-E

RODZAJ	q <sub>k</sub> [kN/m <sup>2</sup> ]	q [kN/m <sup>2</sup> ]	L [m]	Współczynnik Winklera	Q <sub>k</sub> (charakterystyczne) [kN/m]	Q (obliczeniowe) [kN/m]
ŚCIANA ZEWNĘTRZNA - ATTYKA	7,04	7,95	0,65	1	4,58	5,17
STROPODACH	14,48	18,86	2,62	1	37,94	49,41
ŚCIANA ZEWNĘTRZNA ŻELBETOWA      2 PIĘTRA	7,04	7,95	3,46	1	24,36	27,51
-	0,00	0,00	0	1	0,00	0,00
STROP MIĘDZYKONDYGNACYJNY      NAD I PIĘTREM	14,32	17,11	2,62	1	37,52	44,82
ŚCIANA ZEWNĘTRZNA ŻELBETOWA      1 PIĘTRA	7,04	7,95	3,46	1	24,36	27,51
-	0,00	0,00	0	1	0,00	0,00
STROP MIĘDZYKONDYGNACYJNY      NAD PARTEREM	14,32	17,11	2,62	1	37,52	44,82
ŚCIANA ZEWNĘTRZNA ŻELBETOWA      PARTERU	7,04	7,95	3,46	1	24,36	27,51
-	0,00	0,00	0	1	0,00	0,00
STROP MIĘDZYKONDYGNACYJNY      NAD PIWNICĄ	14,32	17,11	2,62	1	37,52	44,82
ŚCIANA PIWNICY ŻELBETOWA	6,74	7,56	4,71	1	31,75	35,62
PŁYTA FUNDAMENTOWA	21,13	26,22	2,62	1	55,36	68,69
-	0,00	0,00	1	1	0,00	0,00
-	0,00	0,00	0	1	0,00	0,00
<b>RAZEM:</b>					<b>315,25</b>	<b>375,88</b>

## ZESTAWIENIE OBCIĄŻEŃ NA FUNDAMENTY

OŚ C - ŚCIANY MUROWANE

między OŚ 1-2

RODZAJ	q <sub>k</sub> [kN/m <sup>2</sup> ]	q [kN/m <sup>2</sup> ]	L [m]	Współczynnik Winklera	Q <sub>k</sub> (charakterystyczne) [kN/m]	Q (obliczeniowe) [kN/m]
ŚCIANA ZEWNĘTRZNA - ATTYKA	7,04	7,95	0,65	1	4,58	5,17
STROPODACH	14,48	18,86	1	1	14,48	18,86
ŚCIANA ZEWNĘTRZNA ŻELBETOWA 2 PIĘTRA	7,04	7,95	0,81	1	5,70	6,44
ŚCIANA ZEWNĘTRZNA MUROWANA 2 PIĘTRA	5,36	6,10	2,65	1	14,20	16,18
STROP MIĘDZYKONDYGNACYJNY NAD I PIĘTREM	14,32	17,11	1	1	14,32	17,11
ŚCIANA ZEWNĘTRZNA ŻELBETOWA 1 PIĘTRA	7,04	7,95	0,81	1	5,70	6,44
ŚCIANA ZEWNĘTRZNA MUROWANA 1 PIĘTRA	5,36	6,10	2,65	1	14,20	16,18
STROP MIĘDZYKONDYGNACYJNY NAD PARTEREM	14,32	17,11	1	1	14,32	17,11
ŚCIANA ZEWNĘTRZNA ŻELBETOWA PARTERU	7,04	7,95	0,81	1	5,70	6,44
ŚCIANA ZEWNĘTRZNA MUROWANA PARTERU	5,36	6,10	2,65	1	14,20	16,18
STROP MIĘDZYKONDYGNACYJNY NAD PIWNICĄ	14,32	17,11	1	1	14,32	17,11
ŚCIANA SZCZELINOWA	15,74	17,46	4,71	1	74,14	82,25
PŁYTA FUNDAMENTOWA	21,13	26,22	1	1	21,13	26,22
-	0,00	0,00	1	1	0,00	0,00
-	0,00	0,00	0	1	0,00	0,00
<b>RAZEM:</b>					<b>217,00</b>	<b>251,66</b>

## ZESTAWIENIE OBCIĄŻEŃ NA FUNDAMENTY

OŚ C - ŚCIANY ŻELBETOWE  
pomiędzy 2-3

RODZAJ	q <sub>k</sub> [kN/m <sup>2</sup> ]	q [kN/m <sup>2</sup> ]	L [m]	Współczynnik Winklera	Q <sub>k</sub> (charakterystyczne) [kN/m]	Q (obliczeniowe) [kN/m]
ŚCIANA ZEWNĘTRZNA - ATTYKA	7,04	7,95	0,65	1	4,58	5,17
STROPODACH	14,48	18,86	1	1	14,48	18,86
ŚCIANA ZEWNĘTRZNA ŻELBETOWA 2 PIĘTRA	7,04	7,95	3,46	1	24,36	27,51
-	0,00	0,00	0	1	0,00	0,00
STROP MIĘDZYKONDYGNACYJNY NAD I PIĘTREM	14,32	17,11	1	1	14,32	17,11
ŚCIANA ZEWNĘTRZNA ŻELBETOWA 1 PIĘTRA	7,04	7,95	3,46	1	24,36	27,51
-	0,00	0,00	0	1	0,00	0,00
STROP MIĘDZYKONDYGNACYJNY NAD PARTEREM	14,32	17,11	1	1	14,32	17,11
ŚCIANA ZEWNĘTRZNA ŻELBETOWA PARTERU	7,04	7,95	3,46	1	24,36	27,51
-	0,00	0,00	0	1	0,00	0,00
STROP MIĘDZYKONDYGNACYJNY NAD PIWNICĄ	14,32	17,11	1	1	14,32	17,11
ŚCIANA SZCZELINOWA	15,74	17,46	4,71	1	74,14	82,25
PŁYTA FUNDAMENTOWA	21,13	26,22	1	1	21,13	26,22
-	0,00	0,00	1	1	0,00	0,00
-	0,00	0,00	0	1	0,00	0,00
<b>RAZEM:</b>					<b>230,36</b>	<b>266,35</b>

## ZESTAWIENIE OBCIĄŻEŃ NA FUNDAMENTY

OŚ E - ŚCIANY ŻELBETOWE  
pomiędzy 1-3

RODZAJ	q <sub>k</sub> [kN/m <sup>2</sup> ]	q [kN/m <sup>2</sup> ]	L [m]	Współczynnik Winklera	Q <sub>k</sub> (charakterystyczne) [kN/m]	Q (obliczeniowe) [kN/m]
ŚCIANA ZEWNĘTRZNA - ATTYKA	7,04	7,95	0,65	1	4,58	5,17
STROPODACH	14,48	18,86	1	1	14,48	18,86
ŚCIANA WEWNĘTRZNA ŻELBETOWA      2 PIĘTRA	6,57	7,34	3,46	1	22,73	25,40
STROP MIĘDZYKONDYGNACYJNY      NAD I PIETREM	14,32	17,11	1	1	14,32	17,11
ŚCIANA WEWNĘTRZNA ŻELBETOWA      1 PIĘTRA	6,57	7,34	3,46	1	22,73	25,40
STROP MIĘDZYKONDYGNACYJNY      NAD PARTEREM	14,32	17,11	1	1	14,32	17,11
ŚCIANA WEWNĘTRZNA ŻELBETOWA      PARTERU	6,57	7,34	3,46	1	22,73	25,40
STROP MIĘDZYKONDYGNACYJNY      NAD PIWNICĄ	14,32	17,11	1	1	14,32	17,11
ŚCIANA PIWNICY ŻELBETOWA      PIWNICY	6,74	7,56	4,71	1	31,75	35,62
PŁYTA FUNDAMENTOWA	21,13	26,22	1	1	21,13	26,22
-	0,00	0,00	1	1	0,00	0,00
-	0,00	0,00	1	1	0,00	0,00
-	0,00	0,00	1	1	0,00	0,00
-	0,00	0,00	1	1	0,00	0,00
-	0,00	0,00	1	1	0,00	0,00
<b>RAZEM:</b>					<b>183,09</b>	<b>213,38</b>

## ZESTAWIENIE OBCIĄŻEŃ NA FUNDAMENTY

OŚ N i M - ŚCIANY MUROWANE  
pomiędzy 1-3

RODZAJ	q <sub>k</sub> [kN/m <sup>2</sup> ]	q [kN/m <sup>2</sup> ]	L [m]	Współczynnik Winklera	Q <sub>k</sub> (charakterystyczne) [kN/m]	Q (obliczeniowe) [kN/m]
ŚCIANA ZEWNĘTRZNA - ATTYKA	7,04	7,95	0,65	1	4,58	5,17
STROPODACH	14,48	18,86	1	1	14,48	18,86
ŚCIANA WEWNĘTRZNA MUROWANA      2 PIĘTRA	4,89	5,49	3,46	1	16,92	19,01
STROP MIĘDZYKONDYGNACYJNY      NAD I PIETREM	14,32	17,11	1	1	14,32	17,11
ŚCIANA WEWNĘTRZNA MUROWANA      1 PIĘTRA	4,89	5,49	3,46	1	16,92	19,01
STROP MIĘDZYKONDYGNACYJNY      NAD PARTEREM	14,32	17,11	1	1	14,32	17,11
ŚCIANA WEWNĘTRZNA MUROWANA      PARTERU	4,89	5,49	3,46	1	16,92	19,01
STROP MIĘDZYKONDYGNACYJNY      NAD PIWNICĄ	14,32	17,11	1	1	14,32	17,11
ŚCIANA WEWNĘTRZNA MUROWANA      PIWNICY	4,89	5,49	4,71	1	23,03	25,87
PŁYTA FUNDAMENTOWA	21,13	26,22	1	1	21,13	26,22
-	0,00	0,00	1	1	0,00	0,00
-	0,00	0,00	1	1	0,00	0,00
-	0,00	0,00	1	1	0,00	0,00
-	0,00	0,00	1	1	0,00	0,00
-	0,00	0,00	1	1	0,00	0,00
<b>RAZEM:</b>					<b>156,94</b>	<b>184,45</b>

## ZESTAWIENIE OBCIĄŻEŃ NA FUNDAMENTY

ŚCIANY JEDNOKONDYGNACYJNE WEWNĘTRZNE MUROWANE - TYLKO W PIWNICY - OBCIĄŻONE PŁYTA

RODZAJ	q <sub>k</sub> [kN/m <sup>2</sup> ]	q [kN/m <sup>2</sup> ]	L [m]	Współczynnik Winklera	Q <sub>k</sub> (charakterystyczne) [kN/m]	Q (obliczeniowe) [kN/m]
ŚCIANA WEWNĘTRZNA MUROWANA PIWNICY	4,89	5,49	4,71	1	23,03	25,87
PŁYTA FUNDAMENTOWA	21,13	26,22	4	1	84,52	104,88
-	0,00	0,00	1	1	0,00	0,00
-	0,00	0,00		1	0,00	0,00
-	0,00	0,00		1	0,00	0,00
-	0,00	0,00		1	0,00	0,00
-	0,00	0,00		1	0,00	0,00
-	0,00	0,00		2	0,00	0,00
-	0,00	0,00		3	0,00	0,00
-	0,00	0,00		1	0,00	0,00
-	0,00	0,00		2	0,00	0,00
-	0,00	0,00		3	0,00	0,00
-	0,00	0,00		4	0,00	0,00
-	0,00	0,00		5	0,00	0,00
-	0,00	0,00		6	0,00	0,00
<b>RAZEM:</b>					<b>107,55</b>	<b>130,75</b>

## ZESTAWIENIE OBCIĄŻEŃ NA FUNDAMENTY

ŚCIANY JEDNOKONDYGNACYJNE WEWNĘTRZNE MUROWANE - TYLKO W PIWNICY

RODZAJ	q <sub>k</sub> [kN/m <sup>2</sup> ]	q [kN/m <sup>2</sup> ]	L [m]	Współczynnik Winklera	Q <sub>k</sub> (charakterystyczne) [kN/m]	Q (obliczeniowe) [kN/m]
ŚCIANA WEWNĘTRZNA MUROWANA PIWNICY	4,89	5,49	4,71	1	23,03	25,87
PŁYTA FUNDAMENTOWA	21,13	26,22	1	1	21,13	26,22
-	0,00	0,00	1	1	0,00	0,00
-	0,00	0,00		1	0,00	0,00
-	0,00	0,00		1	0,00	0,00
-	0,00	0,00		1	0,00	0,00
-	0,00	0,00		1	0,00	0,00
-	0,00	0,00		2	0,00	0,00
-	0,00	0,00		3	0,00	0,00
-	0,00	0,00		1	0,00	0,00
-	0,00	0,00		2	0,00	0,00
-	0,00	0,00		3	0,00	0,00
-	0,00	0,00		4	0,00	0,00
-	0,00	0,00		5	0,00	0,00
-	0,00	0,00		6	0,00	0,00
<b>RAZEM:</b>					<b>44,16</b>	<b>52,09</b>



**ZESTAWIENIE OBCIĄŻEŃ NA FUNDAMENTY**

ŚCIANY JEDNOKONDYGNACYJNE WEWNĘTRZNE ŻELBETOWE - TYLKO W PIWNICY

RODZAJ	q <sub>k</sub> [kN/m <sup>2</sup> ]	q [kN/m <sup>2</sup> ]	L [m]	Współczynnik Winklera	Q <sub>k</sub> (charakterystyczne) [kN/m]	Q (obliczeniowe) [kN/m]
ŚCIANA WEWNĘTRZNA ŻELBETOWA PIWNICY	6,57	7,34	4,71	1	30,94	34,58
PŁYTA FUNDAMENTOWA	21,13	26,22	1	1	21,13	26,22
-	0,00	0,00	1	1	0,00	0,00
-	0,00	0,00		1	0,00	0,00
-	0,00	0,00		1	0,00	0,00
-	0,00	0,00		1	0,00	0,00
-	0,00	0,00		2	0,00	0,00
-	0,00	0,00		3	0,00	0,00
-	0,00	0,00		4	0,00	0,00
-	0,00	0,00		5	0,00	0,00
-	0,00	0,00		6	0,00	0,00
-	0,00	0,00		7	0,00	0,00
-	0,00	0,00		8	0,00	0,00
<b>RAZEM:</b>					<b>52,07</b>	<b>60,80</b>

## ZESTAWIENIE OBCIĄŻEŃ NA FUNDAMENTY

OŚ O  
pomiędzy 1-2; pomiędzy 10-12

RODZAJ	q <sub>k</sub> [kN/m <sup>2</sup> ]	q [kN/m <sup>2</sup> ]	L [m]	Współczynnik Winklera	Q <sub>k</sub> (charakterystyczne) [kN/m]	Q (obliczeniowe) [kN/m]
ŚCIANA ZEWNĘTRZNA - ATTYKA	7,04	7,95	0,65	1	4,58	5,17
STROPODACH	14,48	18,86	3,71	1	53,72	69,96
ŚCIANA WEWNĘTRZNA ŻELBETOWA 2 PIĘTRA	6,57	7,34	0,81	1	5,32	5,95
ŚCIANA WEWNĘTRZNA MUROWANA 2 PIĘTRA	4,89	5,49	2,65	1	12,96	14,56
STROP MIĘDZYKONDYGNACYJNY NAD I PIETREM	14,32	17,11	3,71	1	53,13	63,46
ŚCIANA WEWNĘTRZNA ŻELBETOWA 1 PIĘTRA	6,57	7,34	0,81	1	5,32	5,95
ŚCIANA WEWNĘTRZNA MUROWANA 1 PIĘTRA	4,89	5,49	2,65	1	12,96	14,56
STROP MIĘDZYKONDYGNACYJNY NAD PARTEREM	14,32	17,11	3,71	1	53,13	63,46
ŚCIANA WEWNĘTRZNA ŻELBETOWA PARTERU	6,57	7,34	0,81	1	5,32	5,95
ŚCIANA WEWNĘTRZNA MUROWANA PARTERU	4,89	5,49	2,65	1	12,96	14,56
STROP MIĘDZYKONDYGNACYJNY NAD PIWNICĄ	14,32	17,11	3,71	1	53,13	63,46
ŚCIANA WEWNĘTRZNA MUROWANA PIWNICY	4,89	5,49	3,86	1	18,88	21,20
PŁYTA FUNDAMENTOWA	21,13	26,22	3,71	1	78,39	97,27
-	0,00	0,00	0	1	0,00	0,00
-	0,00	0,00	0	1	0,00	0,00
<b>RAZEM:</b>					<b>369,79</b>	<b>445,51</b>

## ZESTAWIENIE OBCIĄŻEŃ NA FUNDAMENTY

OS O - ŚCIANY ŻELBETOWE  
pomiędzy 2-4; pomiędzy 8-10

RODZAJ	q <sub>k</sub> [kN/m <sup>2</sup> ]	q [kN/m <sup>2</sup> ]	L [m]	Współczynnik Winklera	Q <sub>k</sub> (charakterystyczne) [kN/m]	Q (obliczeniowe) [kN/m]
ŚCIANA ZEWNĘTRZNA - ATTYKA	7,04	7,95	0,65	1	4,58	5,17
STROPODACH	14,48	18,86	2,62	1	37,94	49,41
ŚCIANA WEWNĘTRZNA ŻELBETOWA      2 PIĘTRA	6,57	7,34	3,46	1	22,73	25,40
STROP MIĘDZYKONDYGNACYJNY      NAD I PIETREM	14,32	17,11	2,62	1	37,52	44,82
ŚCIANA WEWNĘTRZNA ŻELBETOWA      1 PIĘTRA	6,57	7,34	3,46	1	22,73	25,40
STROP MIĘDZYKONDYGNACYJNY      NAD PARTEREM	14,32	17,11	2,62	1	37,52	44,82
ŚCIANA WEWNĘTRZNA ŻELBETOWA      PARTERU	6,57	7,34	3,46	1	22,73	25,40
STROP MIĘDZYKONDYGNACYJNY      NAD PIWNICĄ	14,32	17,11	2,62	1	37,52	44,82
ŚCIANA PIWNICY ŻELBETOWA      PIWNICY	6,74	7,56	3,86	1	26,02	29,19
PŁYTA FUNDAMENTOWA	21,13	26,22	2,62	1	55,36	68,69
-	0,00	0,00	0	1	0,00	0,00
-	0,00	0,00	0	1	0,00	0,00
-	0,00	0,00	0	1	0,00	0,00
-	0,00	0,00	0	1	0,00	0,00
-	0,00	0,00	0	1	0,00	0,00
<b>RAZEM:</b>					<b>304,64</b>	<b>363,11</b>

## ZESTAWIENIE OBCIĄŻEŃ NA FUNDAMENTY

OS O  
pomiędzy 4-8

RODZAJ	q <sub>k</sub> [kN/m <sup>2</sup> ]	q [kN/m <sup>2</sup> ]	L [m]	Współczynnik Winklera	Q <sub>k</sub> (charakterystyczne) [kN/m]	Q (obliczeniowe) [kN/m]
ŚCIANA ZEWNĘTRZNA - ATTYKA	7,04	7,95	0,65	1	4,58	5,17
STROPODACH	14,48	18,86	2,62	1	37,94	49,41
ŚCIANA WEWNĘTRZNA ŻELBETOWA 2 PIĘTRA	6,57	7,34	0,81	1	5,32	5,95
ŚCIANA WEWNĘTRZNA MUROWANA 2 PIĘTRA	4,89	5,49	2,65	1	12,96	14,56
STROP MIĘDZYKONDYGNACYJNY NAD I PIETREM	14,32	17,11	2,62	1	37,52	44,82
ŚCIANA WEWNĘTRZNA ŻELBETOWA 1 PIĘTRA	6,57	7,34	0,81	1	5,32	5,95
ŚCIANA WEWNĘTRZNA MUROWANA 1 PIĘTRA	4,89	5,49	2,65	1	12,96	14,56
STROP MIĘDZYKONDYGNACYJNY NAD PARTEREM	14,32	17,11	2,62	1	37,52	44,82
ŚCIANA WEWNĘTRZNA ŻELBETOWA PARTERU	6,57	7,34	0,81	1	5,32	5,95
ŚCIANA WEWNĘTRZNA MUROWANA PARTERU	4,89	5,49	2,65	1	12,96	14,56
STROP MIĘDZYKONDYGNACYJNY NAD PIWNICĄ	14,32	17,11	2,62	1	37,52	44,82
ŚCIANA WEWNĘTRZNA MUROWANA PIWNICY	4,89	5,49	3,86	1	18,88	21,20
PŁYTA FUNDAMENTOWA	21,13	26,22	2,62	1	55,36	68,69
-	0,00	0,00	0	1	0,00	0,00
-	0,00	0,00	0	1	0,00	0,00
<b>RAZEM:</b>					<b>284,15</b>	<b>340,43</b>

## ZESTAWIENIE OBCIĄŻEŃ NA FUNDAMENTY

OS S  
pomiędzy 1-2; 10-12

RODZAJ	q <sub>k</sub> [kN/m <sup>2</sup> ]	q [kN/m <sup>2</sup> ]	L [m]	Współczynnik Winklera	Q <sub>k</sub> (charakterystyczne) [kN/m]	Q (obliczeniowe) [kN/m]
ŚCIANA ZEWNĘTRZNA - ATTYKA	7,04	7,95	0,65	1	4,58	5,17
STROPODACH	14,48	18,86	2,62	1	37,94	49,41
ŚCIANA WEWNĘTRZNA ŻELBETOWA      2 PIĘTRA	6,57	7,34	0,81	1	5,32	5,95
ŚCIANA WEWNĘTRZNA MUROWANA      2 PIĘTRA	4,89	5,49	2,65	1	12,96	14,56
STROP MIĘDZYKONDYGNACYJNY      NAD I PIETREM	14,32	17,11	2,62	1	37,52	44,82
ŚCIANA WEWNĘTRZNA ŻELBETOWA      1 PIĘTRA	6,57	7,34	0,81	1	5,32	5,95
ŚCIANA WEWNĘTRZNA MUROWANA      1 PIĘTRA	4,89	5,49	2,65	1	12,96	14,56
STROP MIĘDZYKONDYGNACYJNY      NAD PARTEREM	14,32	17,11	2,62	1	37,52	44,82
ŚCIANA WEWNĘTRZNA ŻELBETOWA      PARTERU	6,57	7,34	0,81	1	5,32	5,95
ŚCIANA WEWNĘTRZNA MUROWANA      PARTERU	4,89	5,49	2,65	1	12,96	14,56
STROP MIĘDZYKONDYGNACYJNY      NAD PIWNICĄ	14,32	17,11	2,62	1	37,52	44,82
ŚCIANA WEWNĘTRZNA MUROWANA      PIWNICY	4,89	5,49	3,86	1	18,88	21,20
PŁYTA FUNDAMENTOWA	21,13	26,22	2,62	1	55,36	68,69
-	0,00	0,00	0	1	0,00	0,00
-	0,00	0,00	0	1	0,00	0,00
<b>RAZEM:</b>					<b>284,15</b>	<b>340,43</b>

## ZESTAWIENIE OBCIĄŻEŃ NA FUNDAMENTY

OS S  
pomiędzy 2-7

RODZAJ	q <sub>k</sub> [kN/m <sup>2</sup> ]	q [kN/m <sup>2</sup> ]	L [m]	Współczynnik Winklera	Q <sub>k</sub> (charakterystyczne) [kN/m]	Q (obliczeniowe) [kN/m]
ŚCIANA ZEWNĘTRZNA - ATTYKA	7,04	7,95	0	1	0,00	0,00
STROPODACH	14,48	18,86	3,71	1	53,72	69,96
ŚCIANA WEWNĘTRZNA ŻELBETOWA 2 PIĘTRA	6,57	7,34	0,81	1	5,32	5,95
ŚCIANA WEWNĘTRZNA MUROWANA 2 PIĘTRA	4,89	5,49	2,65	1	12,96	14,56
STROP MIĘDZYKONDYGNACYJNY NAD I PIETREM	14,32	17,11	3,71	1	53,13	63,46
ŚCIANA WEWNĘTRZNA ŻELBETOWA 1 PIĘTRA	6,57	7,34	0,81	1	5,32	5,95
ŚCIANA WEWNĘTRZNA MUROWANA 1 PIĘTRA	4,89	5,49	2,65	1	12,96	14,56
STROP MIĘDZYKONDYGNACYJNY NAD PARTEREM	14,32	17,11	3,71	1	53,13	63,46
ŚCIANA WEWNĘTRZNA ŻELBETOWA PARTERU	6,57	7,34	0,81	1	5,32	5,95
ŚCIANA WEWNĘTRZNA MUROWANA PARTERU	4,89	5,49	2,65	1	12,96	14,56
STROP MIĘDZYKONDYGNACYJNY NAD PIWNICĄ	14,32	17,11	3,71	1	53,13	63,46
ŚCIANA WEWNĘTRZNA MUROWANA PIWNICY	4,89	5,49	3,86	1	18,88	21,20
PŁYTA FUNDAMENTOWA	21,13	26,22	2,62	1	55,36	68,69
-	0,00	0,00	0	1	0,00	0,00
-	0,00	0,00	0	1	0,00	0,00
<b>RAZEM:</b>					<b>342,18</b>	<b>411,76</b>

## ZESTAWIENIE OBCIĄŻEŃ NA FUNDAMENTY

OS S  
pomiędzy 7-10

RODZAJ	q <sub>k</sub> [kN/m <sup>2</sup> ]	q [kN/m <sup>2</sup> ]	L [m]	Współczynnik Winklera	Q <sub>k</sub> (charakterystyczne) [kN/m]	Q (obliczeniowe) [kN/m]
ŚCIANA ZEWNĘTRZNA - ATTYKA	7,04	7,95	1,3	1	9,15	10,34
STROPODACH	14,48	18,86	3,71	1	53,72	69,96
ŚCIANA ZEWNĘTRZNA ŻELBETOWA 2 PIĘTRA	7,04	7,95	3,46	1	24,36	27,51
STROP MIĘDZYKONDYGNACYJNY NAD I PIETREM	14,32	17,11	3,5	1	50,12	59,87
ŚCIANA ZEWNĘTRZNA ŻELBETOWA 1 PIĘTRA	7,04	7,95	3,46	1	24,36	27,51
STROP MIĘDZYKONDYGNACYJNY NAD PARTEREM	14,32	17,11	4,46	1,25	79,83	95,37
ŚCIANA ZEWNĘTRZNA ŻELBETOWA PARTERU	7,04	7,95	3,46	1	24,36	27,51
STROP MIĘDZYKONDYGNACYJNY NAD PIWNICĄ	14,32	17,11	2,62	1	37,52	44,82
ŚCIANA PIWNICY ŻELBETOWA PIWNICY	6,74	7,56	3,86	1	26,02	29,19
PŁYTA FUNDAMENTOWA	21,13	26,22	2,62	1	55,36	68,69
-	0,00	0,00	0	1	0,00	0,00
-	0,00	0,00	0	1	0,00	0,00
-	0,00	0,00	0	1	0,00	0,00
-	0,00	0,00	0	1	0,00	0,00
-	0,00	0,00	0	1	0,00	0,00
<b>RAZEM:</b>					<b>384,80</b>	<b>460,78</b>

## ZESTAWIENIE OBCIĄŻEŃ NA FUNDAMENTY

OS R  
pomiędzy 1-2

RODZAJ	q <sub>k</sub> [kN/m <sup>2</sup> ]	q [kN/m <sup>2</sup> ]	L [m]	Współczynnik Winklera	Q <sub>k</sub> (charakterystyczne) [kN/m]	Q (obliczeniowe) [kN/m]
-	0,00	0,00	0	1	0,00	0,00
STROPODACH	14,48	18,86	6,33	1	91,66	119,37
ŚCIANA WEWNĘTRZNA MUROWANA 2 PIĘTRA	4,89	5,49	3,46	1	16,92	19,01
STROP MIĘDZYKONDYGNACYJNY NAD I PIETREM	14,32	17,11	6,33	1	90,65	108,28
ŚCIANA WEWNĘTRZNA MUROWANA 1 PIĘTRA	4,89	5,49	3,46	1	16,92	19,01
STROP MIĘDZYKONDYGNACYJNY NAD PARTEREM	14,32	17,11	6,33	1	90,65	108,28
ŚCIANA WEWNĘTRZNA MUROWANA PARTERU	4,89	5,49	3,46	1	16,92	19,01
STROP MIĘDZYKONDYGNACYJNY NAD PIWNICĄ	14,32	17,11	6,33	1	90,65	108,28
ŚCIANA WEWNĘTRZNA MUROWANA PIWNICY	4,89	5,49	3,86	1	18,88	21,20
PŁYTA FUNDAMENTOWA	21,13	26,22	3,71	1	78,39	97,27
-	0,00	0,00	0	1	0,00	0,00
-	0,00	0,00	0	1	0,00	0,00
-	0,00	0,00	0	1	0,00	0,00
-	0,00	0,00	0	1	0,00	0,00
-	0,00	0,00	0	1	0,00	0,00
<b>RAZEM:</b>					<b>511,62</b>	<b>619,71</b>



## ZESTAWIENIE OBCIĄŻEŃ NA FUNDAMENTY

OS R  
pomiędzy 2-7

RODZAJ	q <sub>k</sub> [kN/m <sup>2</sup> ]	q [kN/m <sup>2</sup> ]	L [m]	Współczynnik Winklera	Q <sub>k</sub> (charakterystyczne) [kN/m]	Q (obliczeniowe) [kN/m]
-	0,00	0,00	0	1	0,00	0,00
-	0,00	0,00	0	1	0,00	0,00
-	0,00	0,00	0	1	0,00	0,00
-	0,00	0,00	0	1	0,00	0,00
-	0,00	0,00	0	1	0,00	0,00
-	0,00	0,00	0	1	0,00	0,00
-	0,00	0,00	0	1	0,00	0,00
-	0,00	0,00	0	1	0,00	0,00
STROP MIĘDZYKONDYGNACYJNY	14,32	17,11	3,7	1	52,98	63,29
NAD PIWNICĄ						
ŚCIANA WEWNĘTRZNA MUROWANA	4,89	5,49	3,86	1	18,88	21,20
PIWNICY						
PŁYTA FUNDAMENTOWA	21,13	26,22	3,71	1	78,39	97,27
-	0,00	0,00	0	1	0,00	0,00
-	0,00	0,00	0	1	0,00	0,00
-	0,00	0,00	0	1	0,00	0,00
-	0,00	0,00	0	1	0,00	0,00
-	0,00	0,00	0	1	0,00	0,00
<b>RAZEM:</b>					<b>150,25</b>	<b>181,77</b>

## ZESTAWIENIE OBCIĄŻEŃ NA FUNDAMENTY

OS R  
pomiędzy 7-10

RODZAJ	q <sub>k</sub> [kN/m <sup>2</sup> ]	q [kN/m <sup>2</sup> ]	L [m]	Współczynnik Winklera	Q <sub>k</sub> (charakterystyczne) [kN/m]	Q (obliczeniowe) [kN/m]
-	0,00	0,00	0	1	0,00	0,00
STROPODACH	14,48	18,86	3,71	1	53,72	69,96
ŚCIANA WEWNĘTRZNA ŻELBETOWA 2 PIĘTRA	6,57	7,34	3,46	1	22,73	25,40
STROP MIĘDZYKONDYGNACYJNY NAD I PIETREM	14,32	17,11	6,33	1	90,65	108,28
ŚCIANA WEWNĘTRZNA MUROWANA 1 PIĘTRA	4,89	5,49	3,46	1	16,92	19,01
STROP MIĘDZYKONDYGNACYJNY NAD PARTEREM	14,32	17,11	6,33	1	90,65	108,28
ŚCIANA WEWNĘTRZNA MUROWANA PARTERU	4,89	5,49	3,46	1	16,92	19,01
STROP MIĘDZYKONDYGNACYJNY NAD PIWNICĄ	14,32	17,11	3,71	1	53,13	63,46
ŚCIANA WEWNĘTRZNA MUROWANA PIWNICY	4,89	5,49	3,86	1	18,88	21,20
PŁYTA FUNDAMENTOWA	21,13	26,22	3,71	1	78,39	97,27
-	0,00	0,00	0	1	0,00	0,00
-	0,00	0,00	0	1	0,00	0,00
-	0,00	0,00	0	1	0,00	0,00
-	0,00	0,00	0	1	0,00	0,00
-	0,00	0,00	0	1	0,00	0,00
<b>RAZEM:</b>					<b>441,98</b>	<b>531,88</b>

## ZESTAWIENIE OBCIĄŻEŃ NA FUNDAMENTY

OS P  
pomiędzy 1-2; 10-12

RODZAJ	q <sub>k</sub> [kN/m <sup>2</sup> ]	q [kN/m <sup>2</sup> ]	L [m]	Współczynnik Winklera	Q <sub>k</sub> (charakterystyczne) [kN/m]	Q (obliczeniowe) [kN/m]
-	0,00	0,00	0	1	0,00	0,00
-	0,00	0,00	0	1	0,00	0,00
-	0,00	0,00	0	1	0,00	0,00
-	0,00	0,00	0	1	0,00	0,00
-	0,00	0,00	0	1	0,00	0,00
-	0,00	0,00	0	1	0,00	0,00
-	0,00	0,00	0	1	0,00	0,00
-	0,00	0,00	0	1	0,00	0,00
STROP MIĘDZYKONDYGNACYJNY	14,32	17,11	3,71	1	53,13	63,46
ŚCIANA PIWNICY ŻELBETOWA	6,74	7,56	3,86	1	26,02	29,19
PŁYTA FUNDAMENTOWA	21,13	26,22	3,71	1	78,39	97,27
-	0,00	0,00	0	1	0,00	0,00
-	0,00	0,00	0	1	0,00	0,00
-	0,00	0,00	0	1	0,00	0,00
-	0,00	0,00	0	1	0,00	0,00
-	0,00	0,00	0	1	0,00	0,00
<b>RAZEM:</b>					<b>157,54</b>	<b>189,93</b>

## ZESTAWIENIE OBCIĄŻEŃ NA FUNDAMENTY

OS P - ściana żelbetowa  
pomiędzy 2-4

RODZAJ	q <sub>k</sub> [kN/m <sup>2</sup> ]	q [kN/m <sup>2</sup> ]	L [m]	Współczynnik Winklera	Q <sub>k</sub> (charakterystyczne) [kN/m]	Q (obliczeniowe) [kN/m]
-	0,00	0,00	0	1	0,00	0,00
STROPODACH	14,48	18,86	6,33	1	91,66	119,37
ŚCIANA WEWNĘTRZNA ŻELBETOWA      2 PIĘTRA	6,57	7,34	3,46	1	22,73	25,40
STROP MIĘDZYKONDYGNACYJNY      NAD I PIETREM	14,32	17,11	6,33	1	90,65	108,28
ŚCIANA WEWNĘTRZNA ŻELBETOWA      1 PIĘTRA	6,57	7,34	3,46	1	22,73	25,40
STROP MIĘDZYKONDYGNACYJNY      NAD PARTEREM	14,32	17,11	6,33	1	90,65	108,28
ŚCIANA WEWNĘTRZNA ŻELBETOWA      PARTERU	6,57	7,34	3,46	1	22,73	25,40
STROP MIĘDZYKONDYGNACYJNY      NAD PIWNICĄ	14,32	17,11	6,33	1	90,65	108,28
ŚCIANA PIWNICY ŻELBETOWA      PIWNICY	6,74	7,56	3,86	1	26,02	29,19
PŁYTA FUNDAMENTOWA	21,13	26,22	3,71	1	78,39	97,27
-	0,00	0,00	0	1	0,00	0,00
-	0,00	0,00	0	1	0,00	0,00
-	0,00	0,00	0	1	0,00	0,00
-	0,00	0,00	0	1	0,00	0,00
-	0,00	0,00	0	1	0,00	0,00
<b>RAZEM:</b>					<b>536,20</b>	<b>646,88</b>

## ZESTAWIENIE OBCIĄŻEŃ NA FUNDAMENTY

OS P - ściana żelbetowa  
pomiędzy 4-5

RODZAJ	q <sub>k</sub> [kN/m <sup>2</sup> ]	q [kN/m <sup>2</sup> ]	L [m]	Współczynnik Winklera	Q <sub>k</sub> (charakterystyczne) [kN/m]	Q (obliczeniowe) [kN/m]
-	0,00	0,00	1,3	1	0,00	0,00
STROPODACH	14,48	18,86	6,33	1	91,66	119,37
ŚCIANA WEWNĘTRZNA MUROWANA 2 PIĘTRA	4,89	5,49	3,46	1	16,92	19,01
STROP MIĘDZYKONDYGNACYJNY NAD I PIETREM	14,32	17,11	6,33	1	90,65	108,28
ŚCIANA WEWNĘTRZNA MUROWANA 1 PIĘTRA	4,89	5,49	3,46	1	16,92	19,01
STROP MIĘDZYKONDYGNACYJNY NAD PARTEREM	14,32	17,11	6,33	1	90,65	108,28
ŚCIANA WEWNĘTRZNA MUROWANA PARTERU	4,89	5,49	3,46	1	16,92	19,01
STROP MIĘDZYKONDYGNACYJNY NAD PIWNICĄ	14,32	17,11	6,33	1	90,65	108,28
ŚCIANA WEWNĘTRZNA MUROWANA PIWNICY	4,89	5,49	3,86	1	18,88	21,20
PŁYTA FUNDAMENTOWA	21,13	26,22	3,71	1	78,39	97,27
-	0,00	0,00	1	1	0,00	0,00
-	0,00	0,00	1	1	0,00	0,00
-	0,00	0,00	1	1	0,00	0,00
-	0,00	0,00	1	1	0,00	0,00
-	0,00	0,00	1	1	0,00	0,00
<b>RAZEM:</b>					<b>511,62</b>	<b>619,71</b>

## ZESTAWIENIE OBCIĄŻEŃ NA FUNDAMENTY

OS P  
pomiędzy 6-8

RODZAJ	q <sub>k</sub> [kN/m <sup>2</sup> ]	q [kN/m <sup>2</sup> ]	L [m]	Współczynnik Winklera	Q <sub>k</sub> (charakterystyczne) [kN/m]	Q (obliczeniowe) [kN/m]
-	0,00	0,00	1,3	1	0,00	0,00
STROPODACH	14,48	18,86	6,33	1	91,66	119,37
ŚCIANA WEWNĘTRZNA MUROWANA 2 PIĘTRA	4,89	5,49	3,46	1	16,92	19,01
STROP MIĘDZYKONDYGNACYJNY NAD I PIETREM	14,32	17,11	6,33	1	90,65	108,28
ŚCIANA WEWNĘTRZNA MUROWANA 1 PIĘTRA	4,89	5,49	3,46	1	16,92	19,01
STROP MIĘDZYKONDYGNACYJNY NAD PARTEREM	14,32	17,11	6,33	1	90,65	108,28
ŚCIANA WEWNĘTRZNA MUROWANA PARTERU	4,89	5,49	3,46	1	16,92	19,01
STROP MIĘDZYKONDYGNACYJNY NAD PIWNICĄ	14,32	17,11	6,33	1	90,65	108,28
ŚCIANA WEWNĘTRZNA MUROWANA PIWNICY	4,89	5,49	3,86	1	18,88	21,20
PŁYTA FUNDAMENTOWA	21,13	26,22	2,52	1	53,25	66,07
-	0,00	0,00	1	1	0,00	0,00
-	0,00	0,00	1	1	0,00	0,00
-	0,00	0,00	1	1	0,00	0,00
-	0,00	0,00	1	1	0,00	0,00
-	0,00	0,00	1	1	0,00	0,00
<b>RAZEM:</b>					<b>486,48</b>	<b>588,51</b>

## ZESTAWIENIE OBCIĄŻEŃ NA FUNDAMENTY

OS P  
pomiędzy 10-12

RODZAJ	q <sub>k</sub> [kN/m <sup>2</sup> ]	q [kN/m <sup>2</sup> ]	L [m]	Współczynnik Winklera	Q <sub>k</sub> (charakterystyczne) [kN/m]	Q (obliczeniowe) [kN/m]
RODZAJ	q <sub>k</sub> [kN/m <sup>2</sup> ]	q [kN/m <sup>2</sup> ]	L [m]	Współczynnik Winklera	Q <sub>k</sub> (charakterystyczne) [kN/m]	Q (obliczeniowe) [kN/m]
-	0,00	0,00	0	1	0,00	0,00
-	0,00	0,00	0	1	0,00	0,00
-	0,00	0,00	0	1	0,00	0,00
-	0,00	0,00	0	1	0,00	0,00
-	0,00	0,00	0	1	0,00	0,00
-	0,00	0,00	0	1	0,00	0,00
-	0,00	0,00	0	1	0,00	0,00
-	0,00	0,00	0	1	0,00	0,00
-	0,00	0,00	0	1	0,00	0,00
-	0,00	0,00	0	1	0,00	0,00
PŁYTA FUNDAMENTOWA	21,13	26,22	3,71	1	78,39	97,27
-	0,00	0,00	1	1	0,00	0,00
-	0,00	0,00	1	1	0,00	0,00
-	0,00	0,00	1	1	0,00	0,00
-	0,00	0,00	1	1	0,00	0,00
-	0,00	0,00	1	1	0,00	0,00
<b>RAZEM:</b>					<b>78,39</b>	<b>97,27</b>

## ZESTAWIENIE OBCIĄŻEŃ NA FUNDAMENTY

OS 1  
pomiędzy O-S

RODZAJ	q <sub>k</sub> [kN/m <sup>2</sup> ]	q [kN/m <sup>2</sup> ]	L [m]	Współczynnik Winklera	Q <sub>k</sub> (charakterystyczne) [kN/m]	Q (obliczeniowe) [kN/m]
ŚCIANA ZEWNĘTRZNA - ATTYKA	7,04	7,95	0,65	1	4,58	5,17
STROPODACH	14,48	18,86	1	1	14,48	18,86
ŚCIANA WEWNĘTRZNA ŻELBETOWA 2 PIĘTRA	6,57	7,34	0,81	1	5,32	5,95
ŚCIANA WEWNĘTRZNA MUROWANA 2 PIĘTRA	4,89	5,49	2,65	1	12,96	14,56
STROP MIĘDZYKONDYGNACYJNY NAD I PIETREM	14,32	17,11	1	1	14,32	17,11
ŚCIANA WEWNĘTRZNA ŻELBETOWA 1 PIĘTRA	6,57	7,34	0,81	1	5,32	5,95
ŚCIANA WEWNĘTRZNA MUROWANA 1 PIĘTRA	4,89	5,49	2,65	1	12,96	14,56
STROP MIĘDZYKONDYGNACYJNY NAD PARTEREM	14,32	17,11	1	1	14,32	17,11
ŚCIANA WEWNĘTRZNA ŻELBETOWA PARTERU	6,57	7,34	0,81	1	5,32	5,95
ŚCIANA WEWNĘTRZNA MUROWANA PARTERU	4,89	5,49	2,65	1	12,96	14,56
STROP MIĘDZYKONDYGNACYJNY NAD PIWNICĄ	14,32	17,11	1	1	14,32	17,11
ŚCIANA WEWNĘTRZNA MUROWANA PIWNICY	4,89	5,49	3,86	1	18,88	21,20
PŁYTA FUNDAMENTOWA	21,13	26,22	1	1	21,13	26,22
-	0,00	0,00	0	1	0,00	0,00
-	0,00	0,00	0	1	0,00	0,00
<b>RAZEM:</b>					<b>156,86</b>	<b>184,27</b>



## ZESTAWIENIE OBCIĄŻEŃ NA FUNDAMENTY

OS 2 - ściana żelbetowa  
pomiędzy O-P

RODZAJ	q <sub>k</sub> [kN/m <sup>2</sup> ]	q [kN/m <sup>2</sup> ]	L [m]	Współczynnik Winklera	Q <sub>k</sub> (charakterystyczne) [kN/m]	Q (obliczeniowe) [kN/m]
-	0,00	0,00	0	1	0,00	0,00
STROPODACH	14,48	18,86	1	1	14,48	18,86
ŚCIANA ZEWNĘTRZNA ŻELBETOWA 2 PIĘTRA	7,04	7,95	3,46	1	24,36	27,51
STROP MIĘDZYKONDYGNACYJNY NAD I PIETREM	14,32	17,11	1	1	14,32	17,11
ŚCIANA ZEWNĘTRZNA ŻELBETOWA 1 PIĘTRA	7,04	7,95	3,46	1	24,36	27,51
STROP MIĘDZYKONDYGNACYJNY NAD PARTEREM	14,32	17,11	1	1	14,32	17,11
ŚCIANA ZEWNĘTRZNA ŻELBETOWA PARTERU	7,04	7,95	3,46	1	24,36	27,51
STROP MIĘDZYKONDYGNACYJNY NAD PIWNICĄ	14,32	17,11	1	1	14,32	17,11
ŚCIANA ZEWNĘTRZNA MUROWANA PIWNICY	5,36	6,10	3,86	1	20,69	23,56
PŁYTA FUNDAMENTOWA	21,13	26,22	1	1	21,13	26,22
-	0,00	0,00	1	1	0,00	0,00
-	0,00	0,00	1	1	0,00	0,00
-	0,00	0,00	1	1	0,00	0,00
-	0,00	0,00	1	1	0,00	0,00
-	0,00	0,00	1	1	0,00	0,00
<b>RAZEM:</b>					<b>172,33</b>	<b>202,50</b>

## ZESTAWIENIE OBCIĄŻEŃ NA FUNDAMENTY

ŚCIANY JEDNOKONDYGNACYJNE WEWNĘTRZNE MUROWANE - TYLKO W PIWNICY - NIE OBCIĄŻONE PŁYTA FUNDAMENTOWĄ

RODZAJ	q <sub>k</sub> [kN/m <sup>2</sup> ]	q [kN/m <sup>2</sup> ]	L [m]	Współczynnik Winklera	Q <sub>k</sub> (charakterystyczne) [kN/m]	Q (obliczeniowe) [kN/m]
ŚCIANA WEWNĘTRZNA MUROWANA PIWNICY	4,89	5,49	3,86	1	18,88	21,20
PŁYTA FUNDAMENTOWA	21,13	26,22	1	1	21,13	26,22
-	0,00	0,00	1	1	0,00	0,00
-	0,00	0,00		1	0,00	0,00
-	0,00	0,00		1	0,00	0,00
-	0,00	0,00		1	0,00	0,00
-	0,00	0,00		1	0,00	0,00
-	0,00	0,00		2	0,00	0,00
-	0,00	0,00		3	0,00	0,00
-	0,00	0,00		1	0,00	0,00
-	0,00	0,00		2	0,00	0,00
-	0,00	0,00		3	0,00	0,00
-	0,00	0,00		4	0,00	0,00
-	0,00	0,00		5	0,00	0,00
-	0,00	0,00		6	0,00	0,00
<b>RAZEM:</b>					<b>40,01</b>	<b>47,42</b>

## ZESTAWIENIE OBCIĄŻEŃ NA FUNDAMENTY

ŚCIANY JEDNOKONDYGNACYJNE WEWNĘTRZNE MUROWANE - TYLKO W PIWNICY - OBCIĄŻONE PŁYTA FUNDAMENTOWĄ

RODZAJ	q <sub>k</sub> [kN/m <sup>2</sup> ]	q [kN/m <sup>2</sup> ]	L [m]	Współczynnik Winklera	Q <sub>k</sub> (charakterystyczne) [kN/m]	Q (obliczeniowe) [kN/m]
ŚCIANA WEWNĘTRZNA MUROWANA PIWNICY	4,89	5,49	3,86	1	18,88	21,20
PŁYTA FUNDAMENTOWA	21,13	26,22	3	1	63,39	78,66
-	0,00	0,00	1	1	0,00	0,00
-	0,00	0,00		1	0,00	0,00
-	0,00	0,00		1	0,00	0,00
-	0,00	0,00		1	0,00	0,00
-	0,00	0,00		1	0,00	0,00
-	0,00	0,00		2	0,00	0,00
-	0,00	0,00		3	0,00	0,00
-	0,00	0,00		1	0,00	0,00
-	0,00	0,00		2	0,00	0,00
-	0,00	0,00		3	0,00	0,00
-	0,00	0,00		4	0,00	0,00
-	0,00	0,00		5	0,00	0,00
-	0,00	0,00		6	0,00	0,00
<b>RAZEM:</b>					<b>82,27</b>	<b>99,86</b>

## ZESTAWIENIE OBCIĄŻEŃ NA FUNDAMENTY

OS P  
pomiędzy 6-8

RODZAJ	q <sub>k</sub> [kN/m <sup>2</sup> ]	q [kN/m <sup>2</sup> ]	L [m]	Współczynnik Winklera	Q <sub>k</sub> (charakterystyczne) [kN/m]	Q (obliczeniowe) [kN/m]
-	0,00	0,00	1,3	1	0,00	0,00
STROPODACH	14,48	18,86	6,33	1	91,66	119,37
ŚCIANA WEWNĘTRZNA MUROWANA 2 PIĘTRA	4,89	5,49	3,46	1	16,92	19,01
STROP MIĘDZYKONDYGNACYJNY NAD I PIETREM	14,32	17,11	6,33	1	90,65	108,28
ŚCIANA WEWNĘTRZNA MUROWANA 1 PIĘTRA	4,89	5,49	3,46	1	16,92	19,01
STROP MIĘDZYKONDYGNACYJNY NAD PARTEREM	14,32	17,11	6,33	1	90,65	108,28
ŚCIANA WEWNĘTRZNA MUROWANA PARTERU	4,89	5,49	3,46	1	16,92	19,01
STROP MIĘDZYKONDYGNACYJNY NAD PIWNICĄ	14,32	17,11	6,33	1	90,65	108,28
ŚCIANA WEWNĘTRZNA MUROWANA PIWNICY	4,89	5,49	3,86	1	18,88	21,20
PŁYTA FUNDAMENTOWA	21,13	26,22	2,52	1	53,25	66,07
-	0,00	0,00	1	1	0,00	0,00
-	0,00	0,00	1	1	0,00	0,00
-	0,00	0,00	1	1	0,00	0,00
-	0,00	0,00	1	1	0,00	0,00
-	0,00	0,00	1	1	0,00	0,00
<b>RAZEM:</b>					<b>486,48</b>	<b>588,51</b>

**ZESTAWIENIE OBCIĄŻEŃ NA FUNDAMENTY**OS P  
pomiędzy 10-12

RODZAJ	qk [kN/m <sup>2</sup> ]	q [kN/m <sup>2</sup> ]	L [m]	Współczynnik Winklera	Qk (charakterystyczne) [kN/m]	Q (obliczeniowe) [kN/m]
RODZAJ	qk [kN/m <sup>2</sup> ]	q [kN/m <sup>2</sup> ]	L [m]	Współczynnik Winklera	Qk (charakterystyczne) [kN/m]	Q (obliczeniowe) [kN/m]
-	0,00	0,00	0	1	0,00	0,00
-	0,00	0,00	0	1	0,00	0,00
-	0,00	0,00	0	1	0,00	0,00
-	0,00	0,00	0	1	0,00	0,00
-	0,00	0,00	0	1	0,00	0,00
-	0,00	0,00	0	1	0,00	0,00
-	0,00	0,00	0	1	0,00	0,00
-	0,00	0,00	0	1	0,00	0,00
-	0,00	0,00	0	1	0,00	0,00
PŁYTA FUNDAMENTOWA	21,13	26,22	3,71	1	78,39	97,27
-	0,00	0,00	1	1	0,00	0,00
-	0,00	0,00	1	1	0,00	0,00
-	0,00	0,00	1	1	0,00	0,00
-	0,00	0,00	1	1	0,00	0,00
-	0,00	0,00	1	1	0,00	0,00
<b>RAZEM:</b>					<b>78,39</b>	<b>97,27</b>

## ZESTAWIENIE OBCIĄŻEŃ NA FUNDAMENTY

OŚ C  
pomiędzy 3-4

RODZAJ	q <sub>k</sub> [kN/m <sup>2</sup> ]	q [kN/m <sup>2</sup> ]	L [m]	Współczynnik Winklera	Q <sub>k</sub> (charakterystyczne) [kN/m]	Q (obliczeniowe) [kN/m]
-	0,00	0,00	0	1	0,00	0,00
STROP NAD PARKINGIEM	26,08	33,39	1	1	26,08	33,39
ŚCIANA SZCZELINOWA	15,74	17,46	4,1	1	64,53	71,59
PŁYTA FUNDAMENTOWA	21,13	26,22	2,7	1	57,05	70,79
-	0,00	0,00	0	1	0,00	0,00
-	0,00	0,00	0	1	0,00	0,00
-	0,00	0,00	0	1	0,00	0,00
-	0,00	0,00	0	1	0,00	0,00
-	0,00	0,00	0	1	0,00	0,00
-	0,00	0,00	0	1	0,00	0,00
-	0,00	0,00	0	1	0,00	0,00
-	0,00	0,00	0	1	0,00	0,00
-	0,00	0,00	0	1	0,00	0,00
-	0,00	0,00	0	1	0,00	0,00
-	0,00	0,00	0	1	0,00	0,00
<b>RAZEM:</b>					<b>147,66</b>	<b>175,78</b>

## ZESTAWIENIE OBCIĄŻEŃ NA FUNDAMENTY

OŚ 6  
pomiędzy A-C

RODZAJ	q <sub>k</sub> [kN/m <sup>2</sup> ]	q [kN/m <sup>2</sup> ]	L [m]	Współczynnik Winklera	Q <sub>k</sub> (charakterystyczne) [kN/m]	Q (obliczeniowe) [kN/m]
-	0,00	0,00	0	1	0,00	0,00
STROP NAD PARKINGIEM	26,08	33,39	5,5	1	143,41	183,65
ŚCIANA SZCZELINOWA	15,74	17,46	4,1	1	64,53	71,59
PŁYTA FUNDAMENTOWA	21,13	26,22	5,5	1	116,22	144,20
-	0,00	0,00	0	1	0,00	0,00
-	0,00	0,00	0	1	0,00	0,00
-	0,00	0,00	0	1	0,00	0,00
-	0,00	0,00	0	1	0,00	0,00
-	0,00	0,00	0	1	0,00	0,00
-	0,00	0,00	0	1	0,00	0,00
-	0,00	0,00	0	1	0,00	0,00
-	0,00	0,00	0	1	0,00	0,00
-	0,00	0,00	0	1	0,00	0,00
-	0,00	0,00	0	1	0,00	0,00
-	0,00	0,00	0	1	0,00	0,00
<b>RAZEM:</b>					<b>324,16</b>	<b>399,45</b>

## ZESTAWIENIE OBCIĄŻEŃ NA FUNDAMENTY

OŚ A  
pomiędzy 6-9

RODZAJ	q <sub>k</sub> [kN/m <sup>2</sup> ]	q [kN/m <sup>2</sup> ]	L [m]	Współczynnik Winklera	Q <sub>k</sub> (charakterystyczne) [kN/m]	Q (obliczeniowe) [kN/m]
-	0,00	0,00	0	1	0,00	0,00
STROP NAD PARKINGIEM	26,08	33,39	1	1	26,08	33,39
ŚCIANA SZCZELINOWA	15,74	17,46	4,1	1	64,53	71,59
PŁYTA FUNDAMENTOWA	21,13	26,22	4	1	84,52	104,88
-	0,00	0,00	0	1	0,00	0,00
-	0,00	0,00	0	1	0,00	0,00
-	0,00	0,00	0	1	0,00	0,00
-	0,00	0,00	0	1	0,00	0,00
-	0,00	0,00	0	1	0,00	0,00
-	0,00	0,00	0	1	0,00	0,00
-	0,00	0,00	0	1	0,00	0,00
-	0,00	0,00	0	1	0,00	0,00
-	0,00	0,00	0	1	0,00	0,00
-	0,00	0,00	0	1	0,00	0,00
-	0,00	0,00	0	1	0,00	0,00
<b>RAZEM:</b>					<b>175,13</b>	<b>209,86</b>



## ZESTAWIENIE OBCIĄŻEŃ NA FUNDAMENTY

OŚ A  
pomiędzy 9-11

RODZAJ	q <sub>k</sub> [kN/m <sup>2</sup> ]	q [kN/m <sup>2</sup> ]	L [m]	Współczynnik Winklera	Q <sub>k</sub> (charakterystyczne) [kN/m]	Q (obliczeniowe) [kN/m]
ŚCIANA ZEWNĘTRZNA - ATTYKA	7,04	7,95	0,65	1	4,58	5,17
STROPODACH	14,48	18,86	1	1	14,48	18,86
ŚCIANA ZEWNĘTRZNA ŻELBETOWA 2 PIĘTRA	7,04	7,95	3,46	1	24,36	27,51
-	0,00	0,00	0	1	0,00	0,00
STROP MIĘDZYKONDYGNACYJNY NAD I PIĘTREM	14,32	17,11	1	1	14,32	17,11
ŚCIANA ZEWNĘTRZNA ŻELBETOWA 1 PIĘTRA	7,04	7,95	3,46	1	24,36	27,51
-	0,00	0,00	0	1	0,00	0,00
STROP MIĘDZYKONDYGNACYJNY NAD PARTEREM	14,32	17,11	1	1	14,32	17,11
ŚCIANA ZEWNĘTRZNA ŻELBETOWA PARTERU	7,04	7,95	3,46	1	24,36	27,51
-	0,00	0,00	0	1	0,00	0,00
STROP MIĘDZYKONDYGNACYJNY NAD PIWNICĄ	14,32	17,11	1	1	14,32	17,11
ŚCIANA SZCZELINOWA	15,74	17,46	4,71	1	74,14	82,25
PŁYTA FUNDAMENTOWA	21,13	26,22	4,1	1	86,63	107,50
-	0,00	0,00	1	1	0,00	0,00
-	0,00	0,00	0	1	0,00	0,00
<b>RAZEM:</b>					<b>295,86</b>	<b>347,63</b>

## ZESTAWIENIE OBCIĄŻEŃ NA FUNDAMENTY

OŚ A  
pomiędzy 11-12

RODZAJ	q <sub>k</sub> [kN/m <sup>2</sup> ]	q [kN/m <sup>2</sup> ]	L [m]	Współczynnik Winklera	Q <sub>k</sub> (charakterystyczne) [kN/m]	Q (obliczeniowe) [kN/m]
ŚCIANA ZEWNĘTRZNA - ATTYKA	7,04	7,95	0,65	1	4,58	5,17
STROPODACH	14,48	18,86	1	1	14,48	18,86
ŚCIANA ZEWNĘTRZNA ŻELBETOWA 2 PIĘTRA	7,04	7,95	0,81	1	5,70	6,44
ŚCIANA ZEWNĘTRZNA MUROWANA 2 PIĘTRA	5,36	6,10	2,65	1	14,20	16,18
STROP MIĘDZYKONDYGNACYJNY NAD I PIĘTREM	14,32	17,11	1	1	14,32	17,11
ŚCIANA ZEWNĘTRZNA ŻELBETOWA 1 PIĘTRA	7,04	7,95	0,81	1	5,70	6,44
ŚCIANA ZEWNĘTRZNA MUROWANA 1 PIĘTRA	5,36	6,10	2,65	1	14,20	16,18
STROP MIĘDZYKONDYGNACYJNY NAD PARTEREM	14,32	17,11	1	1	14,32	17,11
ŚCIANA ZEWNĘTRZNA ŻELBETOWA PARTERU	7,04	7,95	0,81	1	5,70	6,44
ŚCIANA ZEWNĘTRZNA MUROWANA PARTERU	5,36	6,10	2,65	1	14,20	16,18
STROP MIĘDZYKONDYGNACYJNY NAD PIWNICĄ	14,32	17,11	1	1	14,32	17,11
ŚCIANA SZCZELINOWA	15,74	17,46	4,71	1	74,14	82,25
PŁYTA FUNDAMENTOWA	21,13	26,22	4,1	1	86,63	107,50
-	0,00	0,00	1	1	0,00	0,00
-	0,00	0,00	0	1	0,00	0,00
<b>RAZEM:</b>					<b>282,50</b>	<b>332,94</b>

## ZESTAWIENIE OBCIĄŻEŃ NA FUNDAMENTY

OŚ 12  
pomiędzy A-K

RODZAJ	q <sub>k</sub> [kN/m <sup>2</sup> ]	q [kN/m <sup>2</sup> ]	L [m]	Współczynnik Winklera	Q <sub>k</sub> (charakterystyczne) [kN/m]	Q (obliczeniowe) [kN/m]
ŚCIANA ZEWNĘTRZNA - ATTYKA	7,04	7,95	0,65	1	4,58	5,17
STROPODACH	14,48	18,86	2,7	1	39,10	50,92
ŚCIANA ZEWNĘTRZNA ŻELBETOWA 2 PIĘTRA	7,04	7,95	0,81	1	5,70	6,44
ŚCIANA ZEWNĘTRZNA MUROWANA 2 PIĘTRA	5,36	6,10	2,65	1	14,20	16,18
STROP MIĘDZYKONDYGNACYJNY NAD I PIĘTREM	14,32	17,11	2,7	1	38,66	46,19
ŚCIANA ZEWNĘTRZNA ŻELBETOWA 1 PIĘTRA	7,04	7,95	0,81	1	5,70	6,44
ŚCIANA ZEWNĘTRZNA MUROWANA 1 PIĘTRA	5,36	6,10	2,65	1	14,20	16,18
STROP MIĘDZYKONDYGNACYJNY NAD PARTEREM	14,32	17,11	2,7	1	38,66	46,19
ŚCIANA ZEWNĘTRZNA ŻELBETOWA PARTERU	7,04	7,95	0,81	1	5,70	6,44
ŚCIANA ZEWNĘTRZNA MUROWANA PARTERU	5,36	6,10	2,65	1	14,20	16,18
STROP MIĘDZYKONDYGNACYJNY NAD PIWNICĄ	14,32	17,11	2,7	1	38,66	46,19
ŚCIANA SZCZELINOWA	15,74	17,46	4,71	1	74,14	82,25
PŁYTA FUNDAMENTOWA	21,13	26,22	2,7	1	57,05	70,79
-	0,00	0,00	0	1	0,00	0,00
-	0,00	0,00	0	1	0,00	0,00
<b>RAZEM:</b>					<b>350,57</b>	<b>415,53</b>

## ZESTAWIENIE OBCIĄŻEŃ NA FUNDAMENTY

OŚ 12  
pomiędzy M-N

RODZAJ	q <sub>k</sub> [kN/m <sup>2</sup> ]	q [kN/m <sup>2</sup> ]	L [m]	Współczynnik Winklera	Q <sub>k</sub> (charakterystyczne) [kN/m]	Q (obliczeniowe) [kN/m]
ŚCIANA ZEWNĘTRZNA - ATTYKA	7,04	7,95	0,65	1	4,58	5,17
STROPODACH	14,48	18,86	2,7	1	39,10	50,92
ŚCIANA ZEWNĘTRZNA ŻELBETOWA 2 PIĘTRA	7,04	7,95	0,81	1	5,70	6,44
ŚCIANA ZEWNĘTRZNA MUROWANA 2 PIĘTRA	5,36	6,10	2,65	1	14,20	16,18
STROP MIĘDZYKONDYGNACYJNY NAD I PIĘTREM	14,32	17,11	2,7	1	38,66	46,19
ŚCIANA ZEWNĘTRZNA ŻELBETOWA 1 PIĘTRA	7,04	7,95	0,81	1	5,70	6,44
ŚCIANA ZEWNĘTRZNA MUROWANA 1 PIĘTRA	5,36	6,10	2,65	1	14,20	16,18
STROP MIĘDZYKONDYGNACYJNY NAD PARTEREM	14,32	17,11	2,7	1	38,66	46,19
ŚCIANA ZEWNĘTRZNA ŻELBETOWA PARTERU	7,04	7,95	0,81	1	5,70	6,44
ŚCIANA ZEWNĘTRZNA MUROWANA PARTERU	5,36	6,10	2,65	1	14,20	16,18
STROP MIĘDZYKONDYGNACYJNY NAD PIWNICĄ	14,32	17,11	2,7	1	38,66	46,19
ŚCIANA ZEWNĘTRZNA MUROWANA	5,36	6,10	4,71	1	25,25	28,75
PŁYTA FUNDAMENTOWA	21,13	26,22	2,7	1	57,05	70,79
-	0,00	0,00	0	1	0,00	0,00
-	0,00	0,00	0	1	0,00	0,00
<b>RAZEM:</b>					<b>301,68</b>	<b>362,04</b>

## ZESTAWIENIE OBCIĄŻEŃ NA FUNDAMENTY

OŚ 9 - ŚCIANA ŻELBETOWA  
pomiędzy A-B

RODZAJ	q <sub>k</sub> [kN/m <sup>2</sup> ]	q [kN/m <sup>2</sup> ]	L [m]	Współczynnik Winklera	Q <sub>k</sub> (charakterystyczne) [kN/m]	Q (obliczeniowe) [kN/m]
ŚCIANA ZEWNĘTRZNA - ATTYKA	7,04	7,95	0,65	1	4,58	5,17
STROPODACH	14,48	18,86	1,62	1	23,46	30,55
ŚCIANA ZEWNĘTRZNA ŻELBETOWA      2 PIĘTRA	7,04	7,95	3,46	1	24,36	27,51
-	0,00	0,00	0	1	0,00	0,00
STROP MIĘDZYKONDYGNACYJNY      NAD I PIĘTREM	14,32	17,11	1,62	1	23,20	27,71
ŚCIANA ZEWNĘTRZNA ŻELBETOWA      1 PIĘTRA	7,04	7,95	3,46	1	24,36	27,51
-	0,00	0,00	0	1	0,00	0,00
STROP MIĘDZYKONDYGNACYJNY      NAD PARTEREM	14,32	17,11	1,62	1	23,20	27,71
ŚCIANA ZEWNĘTRZNA ŻELBETOWA      PARTERU	7,04	7,95	3,46	1	24,36	27,51
-	0,00	0,00	0	1	0,00	0,00
STROP MIĘDZYKONDYGNACYJNY      NAD PIWNICĄ	14,32	17,11	1,62	1	23,20	27,71
ŚCIANA PIWNICY ŻELBETOWA	6,74	7,56	4,71	1	31,75	35,62
PŁYTA FUNDAMENTOWA	21,13	26,22	5,81	1	122,77	152,33
-	0,00	0,00	0	1	0,00	0,00
-	0,00	0,00	0	1	0,00	0,00
<b>RAZEM:</b>					<b>325,21</b>	<b>389,35</b>

## ZESTAWIENIE OBCIĄŻEŃ NA FUNDAMENTY

OŚ 9-10 - ŚCIANA ŻELBETOWA  
pomiędzy A-B

RODZAJ	q <sub>k</sub> [kN/m <sup>2</sup> ]	q [kN/m <sup>2</sup> ]	L [m]	Współczynnik Winklera	Q <sub>k</sub> (charakterystyczne) [kN/m]	Q (obliczeniowe) [kN/m]
-	0,00	0,00	0	1	0,00	0,00
STROPODACH	14,48	18,86	3,65	1	52,85	68,83
ŚCIANA ZEWNĘTRZNA ŻELBETOWA      2 PIĘTRA	7,04	7,95	3,46	1	24,36	27,51
-	0,00	0,00	0	1	0,00	0,00
STROP MIĘDZYKONDYGNACYJNY      NAD I PIĘTREM	14,32	17,11	3,65	1	52,27	62,44
ŚCIANA ZEWNĘTRZNA ŻELBETOWA      1 PIĘTRA	7,04	7,95	3,46	1	24,36	27,51
-	0,00	0,00	0	1	0,00	0,00
STROP MIĘDZYKONDYGNACYJNY      NAD PARTEREM	14,32	17,11	3,65	1	52,27	62,44
ŚCIANA ZEWNĘTRZNA ŻELBETOWA      PARTERU	7,04	7,95	3,46	1	24,36	27,51
-	0,00	0,00	0	1	0,00	0,00
STROP MIĘDZYKONDYGNACYJNY      NAD PIWNICĄ	14,32	17,11	3,65	1	52,27	62,44
ŚCIANA PIWNICY ŻELBETOWA	6,74	7,56	4,71	1	31,75	35,62
PŁYTA FUNDAMENTOWA	21,13	26,22	5,81	1	122,77	152,33
-	0,00	0,00	0	1	0,00	0,00
-	0,00	0,00	0	1	0,00	0,00
<b>RAZEM:</b>					<b>437,24</b>	<b>526,63</b>

## ZESTAWIENIE OBCIĄŻEŃ NA FUNDAMENTY

OŚ B - ŚCIANA ŻELBETOWA  
pomiędzy 9-10

RODZAJ	q <sub>k</sub> [kN/m <sup>2</sup> ]	q [kN/m <sup>2</sup> ]	L [m]	Współczynnik Winklera	Q <sub>k</sub> (charakterystyczne) [kN/m]	Q (obliczeniowe) [kN/m]
-	0,00	0,00	0	1	0,00	0,00
STROPODACH	14,48	18,86	1	1	14,48	18,86
ŚCIANA ZEWNĘTRZNA ŻELBETOWA 2 PIĘTRA	7,04	7,95	3,46	1	24,36	27,51
-	0,00	0,00	0	1	0,00	0,00
STROP MIĘDZYKONDYGNACYJNY NAD I PIĘTREM	14,32	17,11	1	1	14,32	17,11
ŚCIANA ZEWNĘTRZNA ŻELBETOWA 1 PIĘTRA	7,04	7,95	3,46	1	24,36	27,51
-	0,00	0,00	0	1	0,00	0,00
STROP MIĘDZYKONDYGNACYJNY NAD PARTEREM	14,32	17,11	1	1	14,32	17,11
ŚCIANA ZEWNĘTRZNA ŻELBETOWA PARTERU	7,04	7,95	3,46	1	24,36	27,51
-	0,00	0,00	0	1	0,00	0,00
STROP MIĘDZYKONDYGNACYJNY NAD PIWNICĄ	14,32	17,11	1	1	14,32	17,11
ŚCIANA PIWNICY ŻELBETOWA	6,74	7,56	4,71	1	31,75	35,62
PŁYTA FUNDAMENTOWA	21,13	26,22	4,8	1	101,42	125,85
-	0,00	0,00	0	1	0,00	0,00
-	0,00	0,00	0	1	0,00	0,00
<b>RAZEM:</b>					<b>263,68</b>	<b>314,19</b>

## ZESTAWIENIE OBCIĄŻEŃ NA FUNDAMENTY

ŚCIANY JEDNOKONDYGNACYJNE WEWNĘTRZNE MUROWANE - TYLKO W PIWNICY - OBCIĄŻONE PŁYTA FUNDAMENTOWĄ

RODZAJ	q <sub>k</sub> [kN/m <sup>2</sup> ]	q [kN/m <sup>2</sup> ]	L [m]	Współczynnik Winklera	Q <sub>k</sub> (charakterystyczne) [kN/m]	Q (obliczeniowe) [kN/m]
ŚCIANA WEWNĘTRZNA MUROWANA PIWNICY	4,89	5,49	3,86	1	18,88	21,20
PŁYTA FUNDAMENTOWA	21,13	26,22	9,7	1	204,96	254,32
-	0,00	0,00	0	1	0,00	0,00
-	0,00	0,00		1	0,00	0,00
-	0,00	0,00		1	0,00	0,00
-	0,00	0,00		1	0,00	0,00
-	0,00	0,00		1	0,00	0,00
-	0,00	0,00		2	0,00	0,00
-	0,00	0,00		3	0,00	0,00
-	0,00	0,00		1	0,00	0,00
-	0,00	0,00		2	0,00	0,00
-	0,00	0,00		3	0,00	0,00
-	0,00	0,00		4	0,00	0,00
-	0,00	0,00		5	0,00	0,00
-	0,00	0,00		6	0,00	0,00
<b>RAZEM:</b>					<b>223,84</b>	<b>275,53</b>



## ZESTAWIENIE OBCIĄŻEŃ NA FUNDAMENTY

RUSZT NIEOBCIĄŻONY ŚCIANĄ

RODZAJ	q <sub>k</sub> [kN/m <sup>2</sup> ]	q [kN/m <sup>2</sup> ]	L [m]	Współczynnik Winklera	Q <sub>k</sub> (charakterystyczne) [kN/m]	Q (obliczeniowe) [kN/m]
-	0,00	0,00	3,86	1	0,00	0,00
PŁYTA FUNDAMENTOWA	21,13	26,22	9,7	1	204,96	254,32
-	0,00	0,00	0	1	0,00	0,00
-	0,00	0,00		1	0,00	0,00
-	0,00	0,00		1	0,00	0,00
-	0,00	0,00		1	0,00	0,00
-	0,00	0,00		1	0,00	0,00
-	0,00	0,00		2	0,00	0,00
-	0,00	0,00		3	0,00	0,00
-	0,00	0,00		1	0,00	0,00
-	0,00	0,00		2	0,00	0,00
-	0,00	0,00		3	0,00	0,00
-	0,00	0,00		4	0,00	0,00
-	0,00	0,00		5	0,00	0,00
-	0,00	0,00		6	0,00	0,00
<b>RAZEM:</b>					<b>204,96</b>	<b>254,32</b>

**SŁUP 4.1 - REAKCJE**

	Fx	Fy	Fz	Mx	My	Mz
dla Fx max	138,26	0	2010,16	0	378,81	0
dla Fx min	-138,26	0	1756,71	0	-378,81	0
dla Fy max	0	124,37	2010,16	-317,15	0	0
dla Fy min	0	-124,37	2010,16	317,15	0	0
dla Fz max	0	124,24	2194,42	-316,81	0	0
dla Fz min	0	0	996,39	0	0	0
dla Mx max	0	-124,37	2010,16	317,15	0	0
dla Mx min	0	124,37	2010,16	-317,15	0	0
dla My max	125,07	0	2190,5	0	381,95	0
dla My min	-135,07	0	1767,33	0	-381,95	0

**SŁUP 4.2 - REAKCJE**

	Fx	Fy	Fz	Mx	My	Mz
dla Fx max	125,76	0	812,17	0	337,98	0
dla Fx min	-125,76	0	812,17	0	-337,98	0
dla Fy max	0	121,25	807,54	-311,59	0	0
dla Fy min	0	-121,25	816,8	311,59	0	0
dla Fz max	0	-121,25	881,48	311,59	0	0
dla Fz min	0	93,27	-3,56	-239,69	0	0
dla Mx max	0	-121,25	816,8	311,59	0	0
dla Mx min	0	121,25	807,54	-311,59	0	0
dla My max	125,76	0	812,17	0	337,98	0
dla My min	-125,76	0	812,17	0	-337,98	0

**SŁUP 4.3 - REAKCJE**

	Fx	Fy	Fz	Mx	My	Mz
dla Fx max	54,7	0	994,9	0	167,58	0
dla Fx min	-54,7	0	806,64	0	-167,58	0
dla Fy max	0	123,24	924,55	-314,26	0	0
dla Fy min	0	-123,24	915,65	314,26	0	0
dla Fz max	0	123,24	999,35	-314,26	0	0
dla Fz min	0	-94,8	-3,42	241,74	0	0
dla Mx max	0	-123,24	915,65	314,26	0	0
dla Mx min	0	123,24	811,09	-314,26	0	0
dla My max	54,7	0	994,9	0	167,58	0
dla My min	-54,7	0	780,07	0	-167,58	0

**SŁUP 6.1 - REAKCJE**

	Fx	Fy	Fz	Mx	My	Mz
dla Fx max	192,59	0	2706,97	0	625,93	0
dla Fx min	-192,59	0	2706,97	0	625,93	0
dla Fy max	0	165,95	2691,88	-539,33	0	0
dla Fy min	0	-165,95	2691,88	539,33	0	0
dla Fz max	0	0	2935,18	0	0	0
dla Fz min	0	0	1321,26	0	0	0
dla Mx max	0	165,95	2691,88	-539,33	0	0
dla Mx min	0	-165,95	2691,88	539,33	0	0
dla My max	192,59	0	2706,97	0	625,93	0
dla My min	-192,59	0	2706,97	0	625,93	0

**SŁUP 6.2 - REAKCJE**

	Fx	Fy	Fz	Mx	My	Mz
dla Fx max	140,81	0	1746,54	0	457,63	0
dla Fx min	-140,81	0	1746,54	0	-457,63	0
dla Fy max	0	162,84	1746,54	-529,24	0	0
dla Fy min	0	-162,84	1746,54	529,24	0	0
dla Fz max	0	0	1890	0	0	0
dla Fz min	0	125,26	0	-407,1	0	0
dla Mx max	0	-162,84	1746,54	529,24	0	0
dla Mx min	0	162,84	1746,54	-529,24	0	0
dla My max	140,81	0	1746,54	0	457,63	0
dla My min	-140,81	0	1746,54	0	-457,63	0

**SŁUP 6.3 - REAKCJE**

	Fx	Fy	Fz	Mx	My	Mz
dla Fx max	88,03	0	1235,03	0	286,09	0
dla Fx min	-88,03	0	1235,03	0	-286,09	0
dla Fy max	0	164,82	1235,03	-535,67	0	0
dla Fy min	0	-164,82	1235,03	535,67	0	0
dla Fz max	0	0	1336,67	0	0	0
dla Fz min	0	-126,79	0	412,05	0	0
dla Mx max	0	-164,82	1235,03	535,67	0	0
dla Mx min	0	164,82	1235,03	-535,67	0	0
dla My max	88,03	0	1235,03	0	286,09	0
dla My min	-88,03	0	1235,03	0	-286,09	0

**SŁUP 7'-1 - REAKCJE**

	Fx	Fy	Fz	Mx	My	Mz
dla Fx max	193,12	0,00	1847,27	0,00	627,63	0,00
dla Fx min	-193,12	0,00	2175,30	0,00	-627,63	0,00
dla Fy max	0,00	148,49	2169,60	-482,58	0,00	0,00
dla Fy min	0,00	-148,49	2169,60	482,58	353,25	0,00
dla Fz max	<b>0,00</b>	<b>0,00</b>	<b>2531,23</b>	<b>0,00</b>	<b>0,00</b>	<b>0,00</b>
dla Fz min	<b>0,00</b>	<b>0,00</b>	<b>1130,96</b>	<b>0,00</b>	<b>0,00</b>	<b>0,00</b>
dla Mx max	0,00	148,49	2169,60	-482,58	0,00	0,00
dla Mx min	0,00	-148,49	2169,60	482,58	353,25	0,00
dla My max	193,12	0,00	2175,43	0,00	627,63	0,00
dla My min	-193,12	0,00	2175,43	0,00	-627,63	0,00

**SŁUP 7'-2 - REAKCJE**

	Fx	Fy	Fz	Mx	My	Mz
dla Fx max	81,69	0	1283,07	0	265,48	0
dla Fx min	-81,69	0	1283,07	0	-265,48	0
dla Fy max	0	147,72	1283,07	-480,09	0	0
dla Fy min	0	-147,72	1283,07	480,09	0	0
dla Fz max	0	0	1390,84	0	0	0
dla Fz min	-62,83	0	0	0	-204,21	0
dla Mx max	0	-147,72	1283,07	480,09	0	0
dla Mx min	0	147,72	1283,07	-480,09	0	0
dla My max	81,69	0	1283,07	0	265,48	0
dla My min	-81,69	0	1283,07	0	-265,48	0

**SŁUP 7'-3 - REAKCJE**

	Fx	Fy	Fz	Mx	My	Mz
dla Fx max	88,25	0	993,16	0	286,82	0
dla Fx min	-88,25	0	993,16	0	-286,82	0
dla Fy max	0	146,47	993,16	-476,03	0	0
dla Fy min	0	-146,47	993,16	476,03	0	0
dla Fz max	0	0	1075,44	0	0	0
dla Fz min	-67,89	0	0	0	-220,63	0
dla Mx max	0	-146,47	993,16	476,03	0	0
dla Mx min	0	146,47	993,16	-476,03	0	0
dla My max	88,25	0	868,34	0	286,82	0
dla My min	-88,25	0	993,16	0	-286,82	0

**SŁUP 9.1 - REAKCJE**

	Fx	Fy	Fz	Mx	My	Mz
dla Fx max	42,42>>	0,00	1724,89	0,00	90,75	0,00
dla Fx min	-53,42<<	0,00	2202,93	0,00	-105,65	0,00
dla Fy max	-7,08	31,50>>	2460,83	-137,03	-9,63	0,00
dla Fy min	-7,08	-31,50<<	2460,83	137,03	-9,63	0,00
dla Fz max	23,35	0,00	2555,53>>	0,00	57,64	0,00
dla Fz min	-25,62	0,00	-6,55<<	0,00	-56,43	0,00
dla Mx max	-7,08	-31,50	2460,83	137,03>>	-9,63	0,00
dla Mx min	-7,08	31,50	2460,83	-137,03<<	-9,63	0,00
dla My max	42,42	0,00	1724,89	0,00	90,75>>	0,00
dla My min	-53,42	0,00	2202,93	0,00	-105,65<<	0,00

**SŁUP 9.2 - REAKCJE**

	Fx	Fy	Fz	Mx	My	Mz
dla Fx max	10,27>>	0	931,56	0	44,68	0
dla Fx min	-9,91<<	0	504,3	0	-43,11	0
dla Fy max	0,22	31,50>>	897,69	-137,03	0,96	0
dla Fy min	0,22	-31,50<<	897,69	137,03	0,96	0
dla Fz max	8,27	0	956,06>>	0	35,99	0
dla Fz min	-0,02	0	-17,81<<	0	-0,1	0
dla Mx max	0,22	-31,5	897,69	137,03>>	0,96	0
dla Mx min	0,22	31,5	897,69	-137,03<<	0,96	0
dla My max	10,27	0	931,56	0	44,68>>	0
dla My min	-9,91	0	504,3	0	-43,11<<	0

**SŁUP 9.3 - REAKCJE**

	Fx	Fy	Fz	Mx	My	Mz
dla Fx max	10,18>>	0	654,73	0	44,27	0
dla Fx min	-9,92<<	0	729,18	0	-43,17	0
dla Fy max	0,15	31,50>>	864,58	-137,03	0,65	0
dla Fy min	0,15	-31,50<<	864,58	137,03	0,65	0
dla Fz max	-7,89	0	923,10>>	0	-34,31	0
dla Fz min	0,02	0	-18,79<<	0	0,08	0
dla Mx max	0,15	-31,5	864,58	137,03>>	0,65	0
dla Mx min	0,15	31,5	864,58	-137,03<<	0,65	0
dla My max	10,18	0	654,73	0	44,27>>	0
dla My min	-9,92	0	729,18	0	-43,17<<	0

**SŁUP 9'-1 - REAKCJE**

	Fx	Fy	Fz	Mx	My	Mz
dla Fx max	72,30	0,00	942,00	0,00	249,30	0,00
dla Fx min	-72,30	0,00	942,00	0,00	-249,30	0,00
dla Fy max	0,00	63,08	940,00	-217,63	0,00	0,00
dla Fy min	0,00	-63,08	939,56	217,63	0,00	0,00
dla Fz max	0,00	0,00	1094,71	0,00	0,00	0,00
dla Fz min	0,00	0,00	495,56	0,00	0,00	0,00
dla Mx max	0,00	-63,05	942,00	217,52	0,00	0,00
dla Mx min	0,00	63,05	942,00	-217,52	0,00	0,00
dla My max	72,30	0,00	822,66	0,00	249,43	0,00
dla My min	-72,30	0,00	1020,65	0,00	-249,43	0,00

**SŁUP 9'-2 - REAKCJE**

	Fx	Fy	Fz	Mx	My	Mz
dla Fx max	30,56	0	558,43	0	105,43	0
dla Fx min	-30,56	0	558,43	0	-105,43	0
dla Fy max	0	62,88	558,43	-216,95	0	0
dla Fy min	0	-62,88	558,43	216,95	0	0
dla Fz max	0	0	604,27	0	0	0
dla Fz min	23,51	0	0	0	81,1	0
dla Mx max	0	-62,88	558,43	216,95	0	0
dla Mx min	0	62,88	558,43	-216,95	0	0
dla My max	30,56	0	558,43	0	105,43	0
dla My min	-30,56	0	558,43	0	-105,43	0

**SŁUP 9'-3 - REAKCJE**

	Fx	Fy	Fz	Mx	My	Mz
dla Fx max	33	0	434,16	0	113,84	0
dla Fx min	-33	0	434,16	0	-113,84	0
dla Fy max	0	62,55	434,16	-215,8	0	0
dla Fy min	0	-62,55	434,16	215,8	0	0
dla Fz max	0	0	469,17	0	0	0
dla Fz min	25,38	0	0	0	87,57	0
dla Mx max	0	-62,55	434,16	215,8	0	0
dla Mx min	0	62,55	434,16	-215,8	0	0
dla My max	33	0	381,05	0	113,84	0
dla My min	-33	0	434,16	0	-113,84	0

**SŁUP 11.1 - REAKCJE**

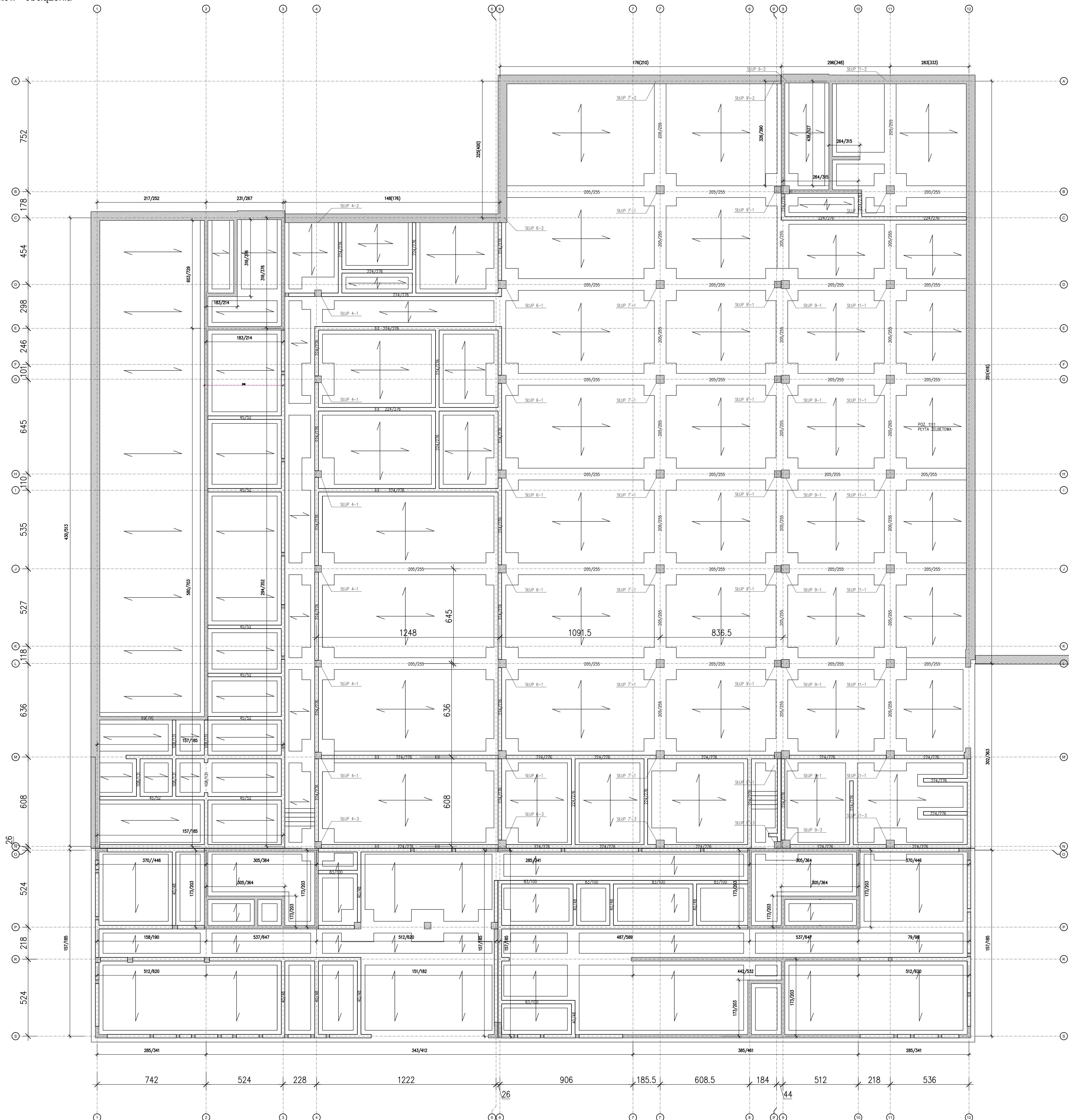
	Fx	Fy	Fz	Mx	My	Mz
dla Fx max	69,33>>	0,00	2767,29	0,00	158,78	0,00
dla Fx min	-124,49<<	0,00	3651,88	0,00	-233,27	0,00
dla Fy max	-35,20	64,50>>	4091,85	-280,57	-47,59	0,00
dla Fy min	-35,20	-64,50<<	4091,85	280,57	-47,59	0,00
dla Fz max	24,63	0,00	4277,35>>	0,00	85,53	0,00
dla Fz min	-51,07	0,00	-14,97<<	0,00	-112,59	0,00
dla Mx max	-35,20	-64,50	4091,85	280,57>>	-47,59	0,00
dla Mx min	-35,20	64,50	4091,85	-280,57<<	-47,59	0,00
dla My max	69,33	0,00	2767,29	0,00	158,78>>	0,00
dla My min	-124,49	0,00	3651,88	0,00	-233,27<<	0,00

**SŁUP 11.2 - REAKCJE**

	Fx	Fy	Fz	Mx	My	Mz
dla Fx max	21,79>>	0	1652,2	0	94,77	0
dla Fx min	-19,90<<	0	861,74	0	-86,54	0
dla Fy max	1,19	64,50>>	1598,3	-280,57	5,16	0
dla Fy min	1,19	-64,50<<	1598,3	280,57	5,16	0
dla Fz max	17,87	0	1701,47>>	0	77,72	0
dla Fz min	-0,46	0	-25,18<<	0	-2	0
dla Mx max	1,19	-64,5	1598,3	280,57>>	5,16	0
dla Mx min	1,19	64,5	1598,3	-280,57<<	5,16	0
dla My max	21,79	0	1652,2	0	94,77>>	0
dla My min	-19,9	0	861,74	0	-86,54<<	0

**SŁUP 11.3 - REAKCJE**

	Fx	Fy	Fz	Mx	My	Mz
dla Fx max	21,51>>	0	935,46	0	93,55	0
dla Fx min	-20,03<<	0	1114,36	0	-87,12	0
dla Fy max	0,92	64,50>>	1302,17	-280,58	4,01	0
dla Fy min	0,92	-64,50<<	1302,17	280,58	4,01	0
dla Fz max	-15,89	0	1405,41>>	0	-69,14	0
dla Fz min	0,63	0	-33,00<<	0	2,76	0
dla Mx max	0,92	-64,5	1302,17	280,58>>	4,01	0
dla Mx min	0,92	64,5	1302,17	-280,58<<	4,01	0
dla My max	21,51	0	935,46	0	93,55>>	0
dla My min	-20,03	0	1114,36	0	-87,12<<	0

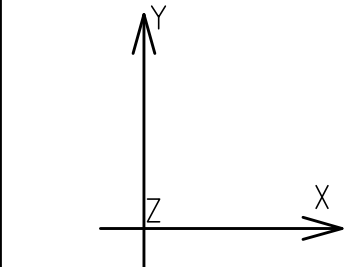


OZNACZENIA NA RYSUNKU:

- OBŁĄCZENIA NA ŚCIANY:

XXX/YYY  
 OBC. CHARAKTERYSTYCZNE NA 1 M DŁUGOŚCI [kN/m] OBC. OBŁĄCZENIE NA 1 M DŁUGOŚCI [kN/m]

- ZNAKOWANIE MOMENTÓW ZGINAJĄCYCH WG UKŁADU OSI PONIŻEJ:



UWAGI:

- OBŁĄCZENIA NA PODWALINY BEZ CIĘŻARU WŁASNEGO PODWALINY.
- WSTĘPIE PRZYJĘTO PODWALINĘ RUSZTU O WYMIARACH 80X80CM
- PŁYTKI POSADZKOWĄ PRZYJĘTO GR. 25CM + 19CM POSADZKI
- OBŁĄCZENIA ŚCIANAMI PIWNICY DO POZIOMU GÓRY RUSZTU
- OBŁĄCZENIA ŚCIANAMI SZCZELINOWYMI DO POZIOMU GÓRY RUSZTU
- OBŁĄCZENIA NA SŁUPY W ARKUSZU KALKULACYJNYM

